

GEZ

KARTA ADRESOWA ZABYTKU NIERUCHOMEGO

3. Miejscowość

BORYSZYN

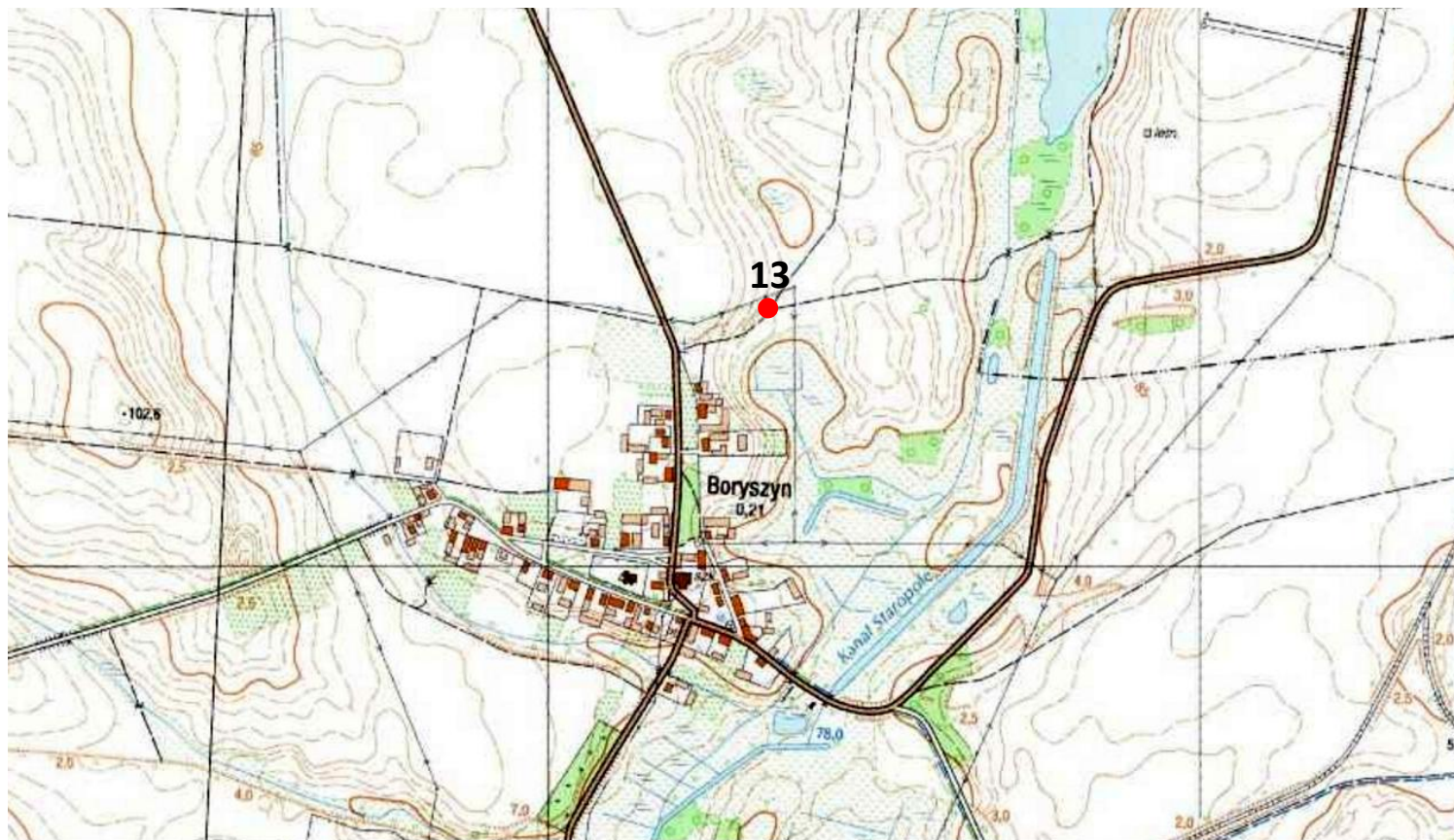
1. Nazwa

STANOWISKO ARCHEOLOGICZNE

2. Czas powstania

I - II EB - punkt osadnictwa
pradzieje - punkt osadnictwa
WŚ f. A - ślad osadnictwa
PŚ - ślad osadnictwa

8. Fotografia z opisem wskazującym orientację albo mapa z zaznaczonym stanowiskiem archeologicznym



4. Adres

AZP: **53-13**

Nr stanowiska w miejscowości: **8**

Nr stanowiska na obszarze: **13**

5. Przynależność administracyjna

województwo **lubuskie**

powiat **świebodziński**

gmina **Lubrza**

6. Formy ochrony

Godło arkusza (nr i nazwa): 421.233, Staropole

7. Opracowanie karty (autor, data i podpis)

Marta Mokanek, 01.12.2016 r.

chokanek