

GEZ

KARTA ADRESOWA ZABYTKU NIERUCHOMEGO

3. Miejscowość

LUBRZA

1. Nazwa

STANOWISKO ARCHEOLOGICZNE

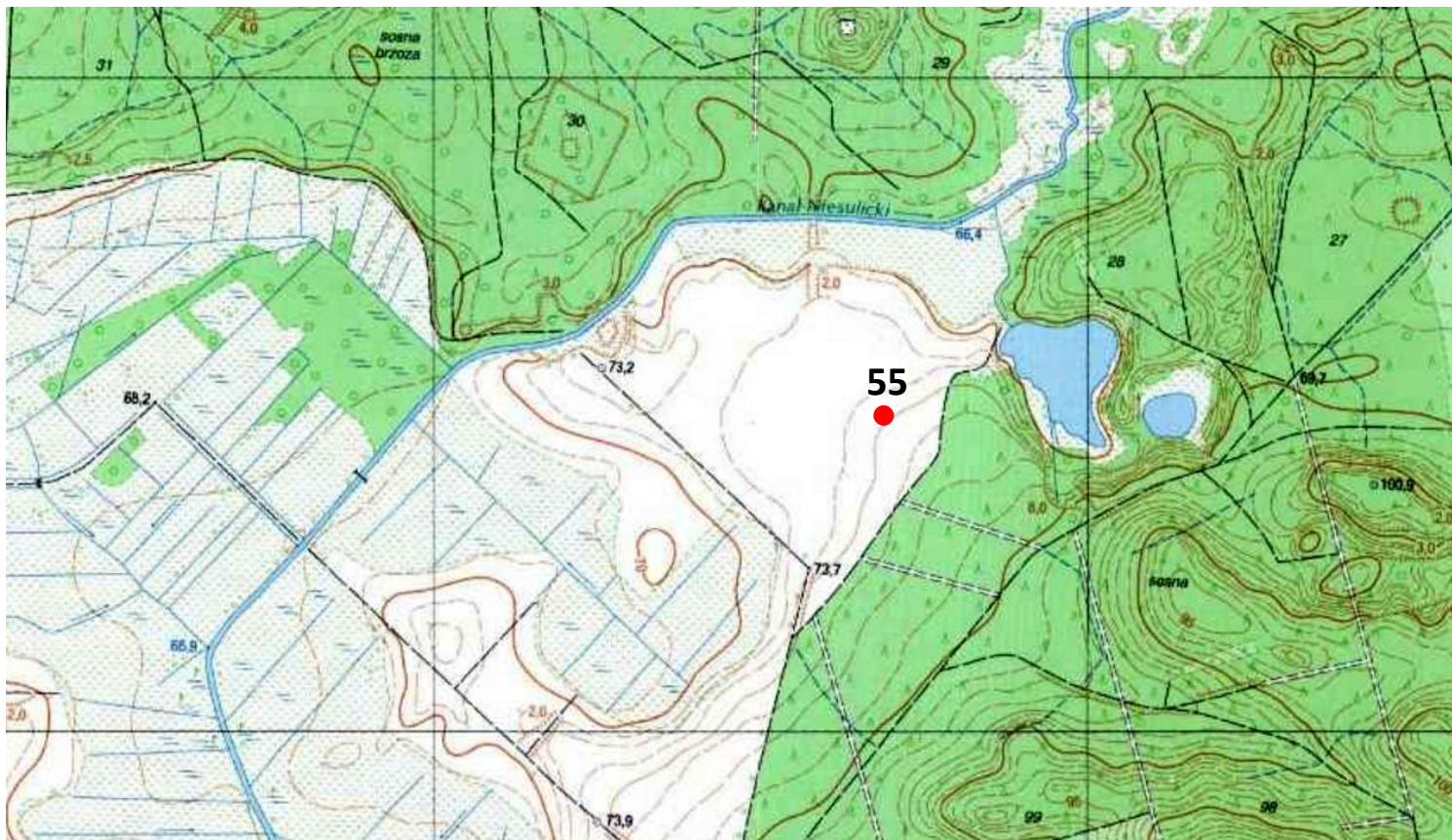
2. Czas powstania

EK - ślad osadnictwa

WŚ f. E - ślad osadnictwa

PŚ - ślad osadnictwa

8. Fotografia z opisem wskazującym orientację albo mapa z zaznaczonym stanowiskiem archeologicznym



Godło arkusza (nr i nazwa): 421.233, Staropole

4. Adres

AZP: **53-14**

Nr stanowiska w miejscowości: **5**

Nr stanowiska na obszarze: **55**

5. Przynależność administracyjna

województwo **lubuskie**

powiat **świebodziński**

gmina **Lubrza**

6. Formy ochrony

7. Opracowanie karty (autor, data i podpis)

Marta Mokanek, 01.12.2016 r.

chokanek