

GEZ

# KARTA ADRESOWA ZABYTKU NIERUCHOMEGO

3. Miejscowość

# LUBRZA

1. Nazwa

**STANOWISKO ARCHEOLOGICZNE**

2. Czas powstania

KCSZ - punkt osadnictwa

WBR? - ślad osadniczy

KŁ - osada

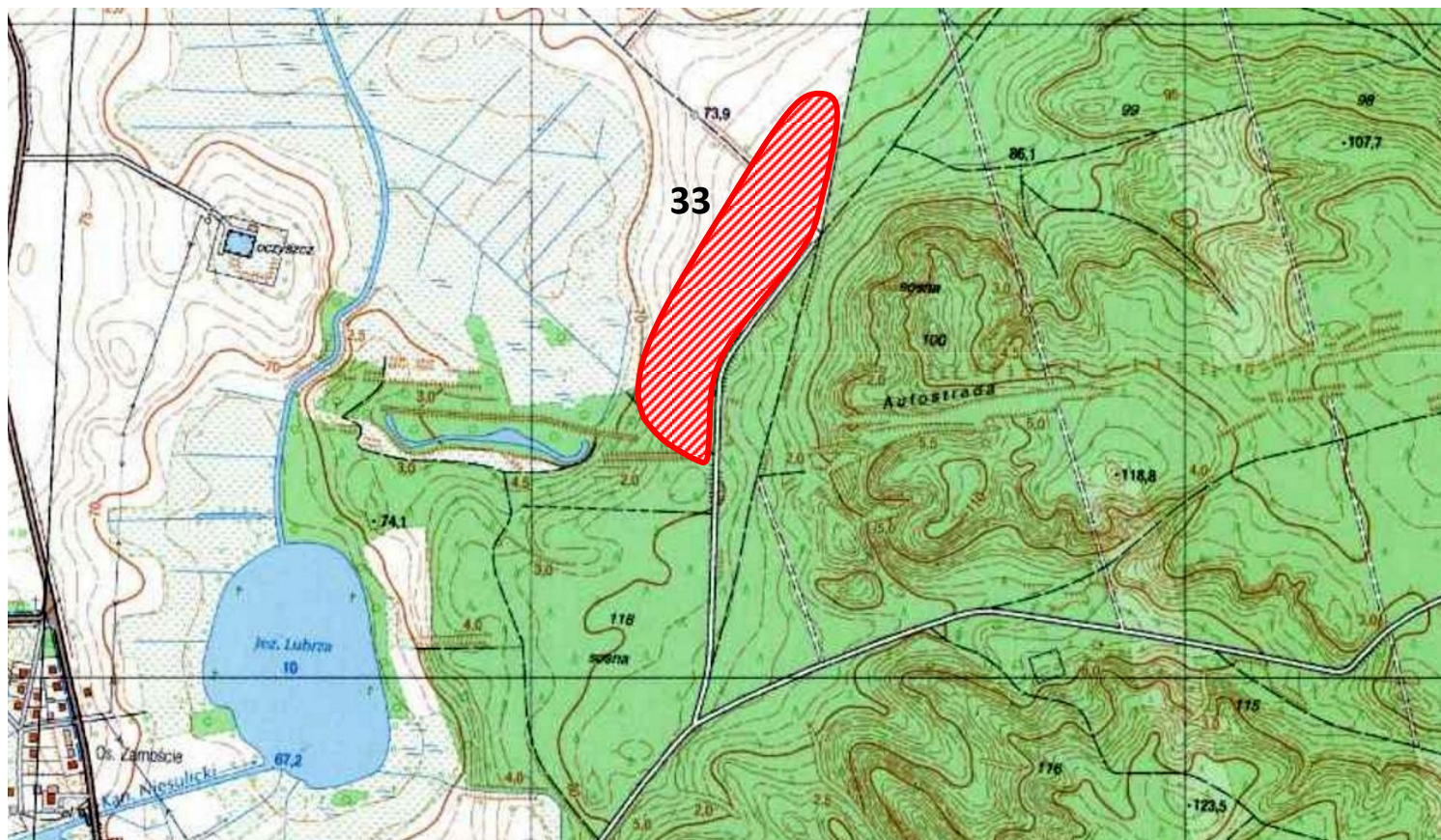
Pradzieje - punkt osadnictwa

WS? - ślad osadnictwa

PSR - osada

XVIII - XIX w. - ślad osadniczy

8. Fotografia z opisem wskazującym orientację albo mapa z zaznaczonym stanowiskiem archeologicznym



Godło arkusza (nr i nazwa): 421.411, Lubrza

4. Adres

AZP: **54-13**

Nr stanowiska w miejscowości: **11**

Nr stanowiska na obszarze: **33**

5. Przynależność administracyjna

województwo **lubuskie**

powiat **świebodziński**

gmina **Lubrza**

6. Formy ochrony

7. Opracowanie karty (autor, data i podpis)

Marta Mokanek, 01.12.2016 r.

*chokanek*