

GEZ

KARTA ADRESOWA ZABYTKU NIERUCHOMEGO

3. Miejscowość

NOWA WIOSKA

1. Nazwa

STANOWISKO ARCHEOLOGICZNE

2. Czas powstania

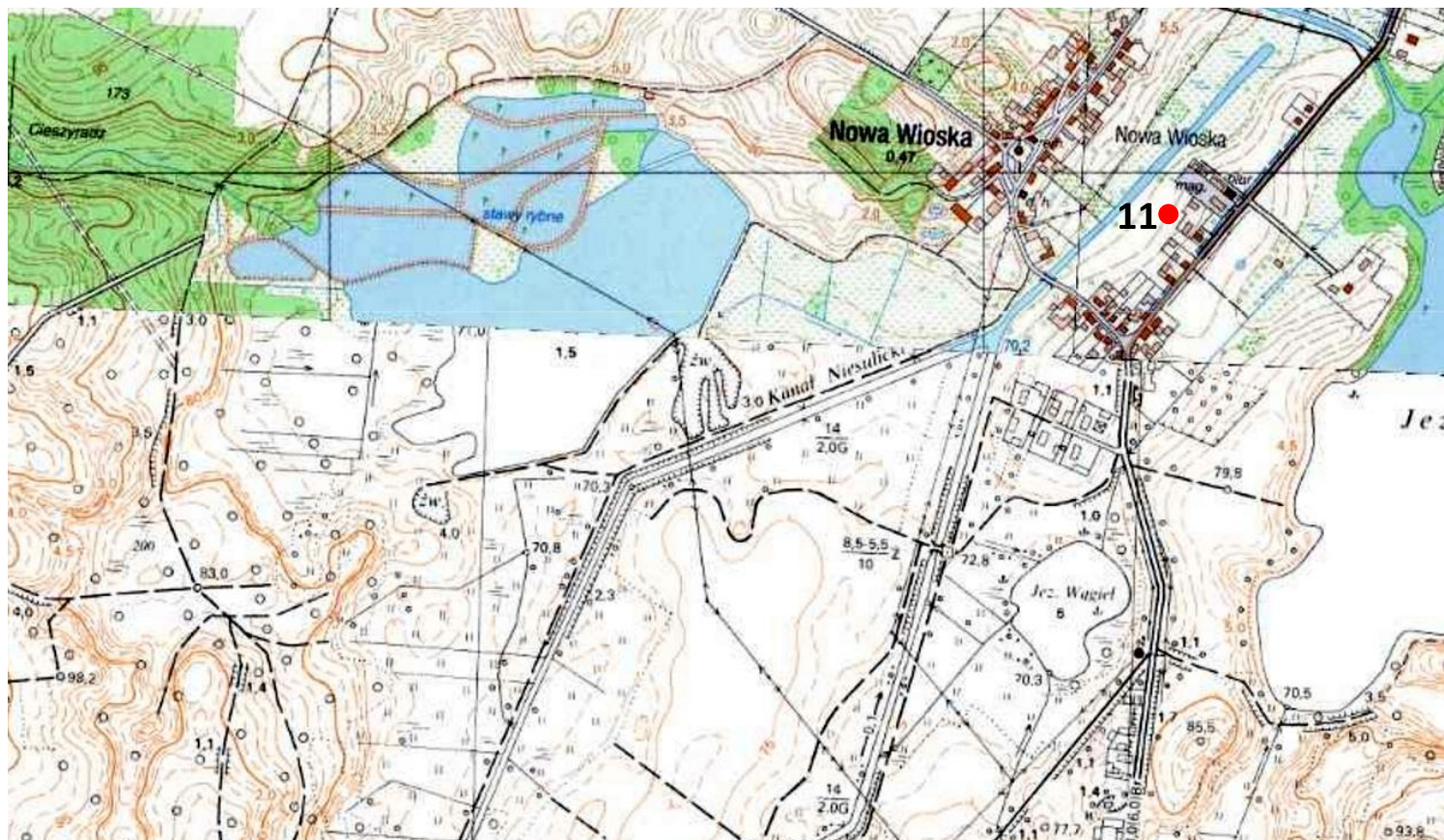
EB, kultura łużycka - ślad osadnictwa

pradzieje - punkt osadnictwa

WŚ f. A-B - ślad osadnictwa

PŚ - ślad osadnictwa

8. Fotografia z opisem wskazującym orientację albo mapa z zaznaczonym stanowiskiem archeologicznym



Godło arkusza (nr i nazwa): 421.411, Lubrza

4. Adres

AZP: 54-13

Nr stanowiska w miejscowości: 11

Nr stanowiska na obszarze: 11

5. Przynależność administracyjna

województwo lubuskie

powiat świebodziński

gmina Lubrza

6. Formy ochrony

7. Opracowanie karty (autor, data i podpis)

Marta Mokanek, 01.12.2016 r.

chokanek