

GEZ

KARTA ADRESOWA ZABYTKU NIERUCHOMEGO

3. Miejscowość

NOWA WIOSKA

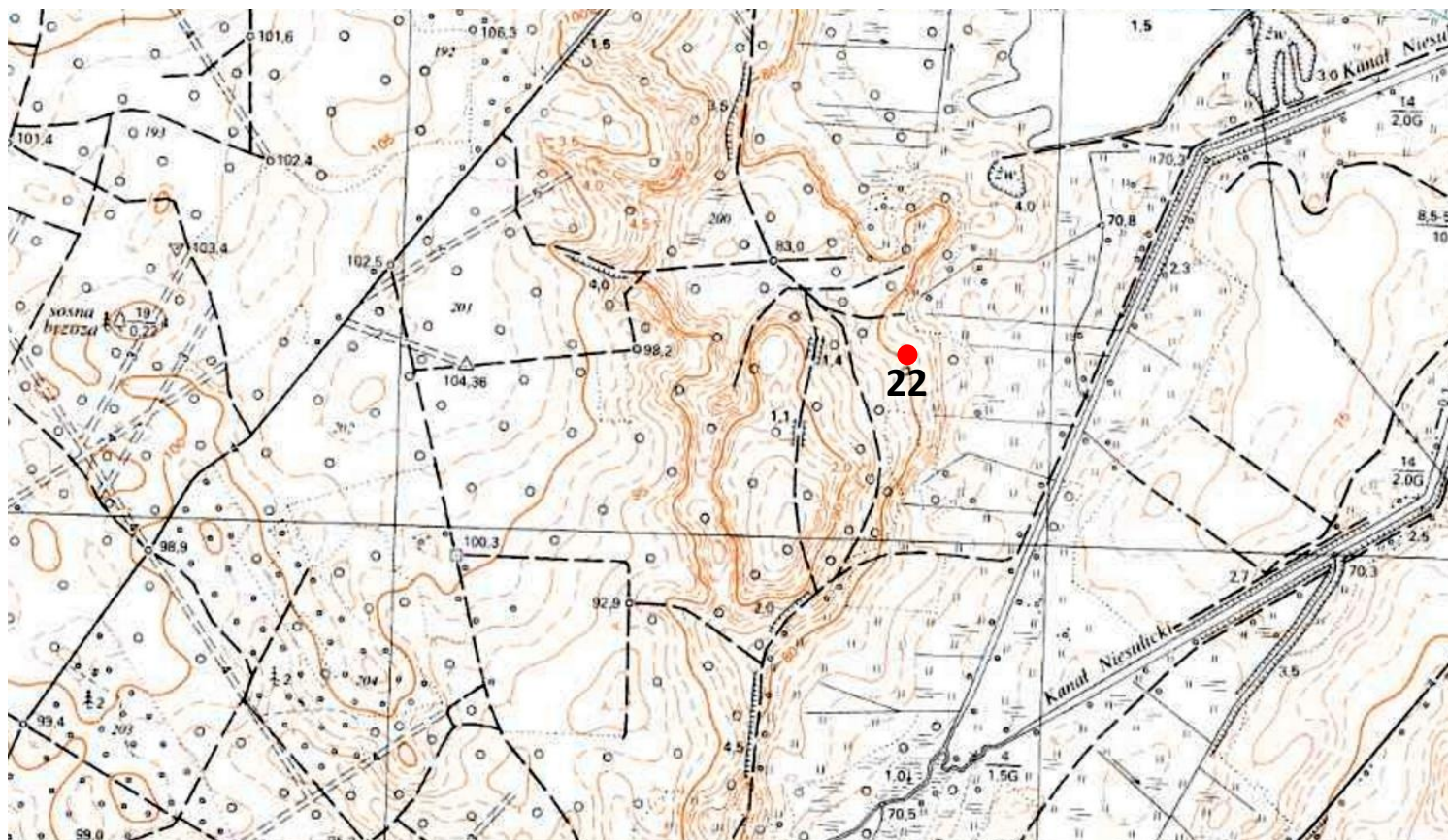
1. Nazwa

STANOWISKO ARCHEOLOGICZNE

2. Czas powstania

WŚ f. A-B - punkt osadnictwa
WŚ f. D-E - punkt osadnictwa

8. Fotografia z opisem wskazującym orientację albo mapa z zaznaczonym stanowiskiem archeologicznym



Godło arkusza (nr i nazwa): 421.411, Lubrza

4. Adres

AZP: 54-13
Nr stanowiska w miejscowości: 22
Nr stanowiska na obszarze: 22

5. Przynależność administracyjna

województwo lubuskie
powiat świebodziński
gmina Lubrza

6. Formy ochrony

7. Opracowanie karty (autor, data i podpis)

Marta Mokanek, 01.12.2016 r.

chokanek