

GEZ

# KARTA ADRESOWA ZABYTKU NIERUCHOMEGO

3. Miejscowość

# ZAGAJE

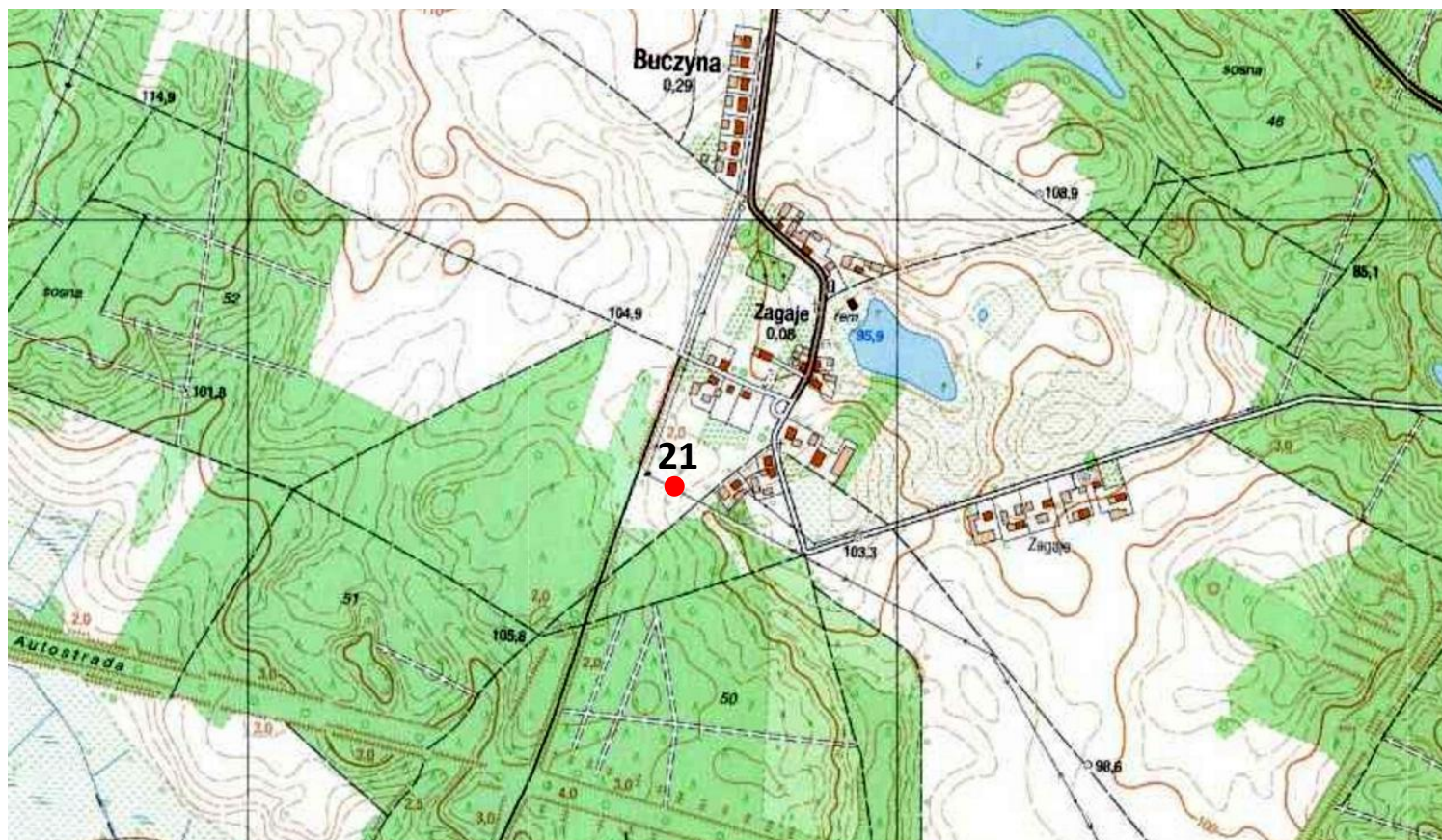
1. Nazwa

**STANOWISKO ARCHEOLOGICZNE**

2. Czas powstania

**pradzieje - ślad osadnictwa**

8. Fotografia z opisem wskazującym orientację albo mapa z zaznaczonym stanowiskiem archeologicznym



Godło arkusza (nr i nazwa): 421.233, Staropole

4. Adres

AZP: **53-13**

Nr stanowiska w miejscowości: **2**

Nr stanowiska na obszarze: **21**

5. Przynależność administracyjna

województwo **lubuskie**

powiat **świebodziński**

gmina **Lubrza**

6. Formy ochrony

7. Opracowanie karty (autor, data i podpis)

Marta Mokanek, 01.12.2016 r.

*chokanek*