

GEZ

KARTA ADRESOWA ZABYTKU NIERUCHOMEGO

3. Miejscowość

STAROPOLE

1. Nazwa
**MIĘDZYRZECKI REJON UMOCNIONY
(CENTRALNY ODCINEK):
WIEŻE PANCERNE PZT NR 2, 3**

2. Czas powstania
1934 - 1945

8. Fotografia z opisem wskazującym orientację albo mapa z zaznaczonym stanowiskiem archeologicznym

4. Adres

Staropole
66-218 Lubrza

5. Przynależność administracyjna

województwo lubuskie
powiat świebodziński
gmina Lubrza

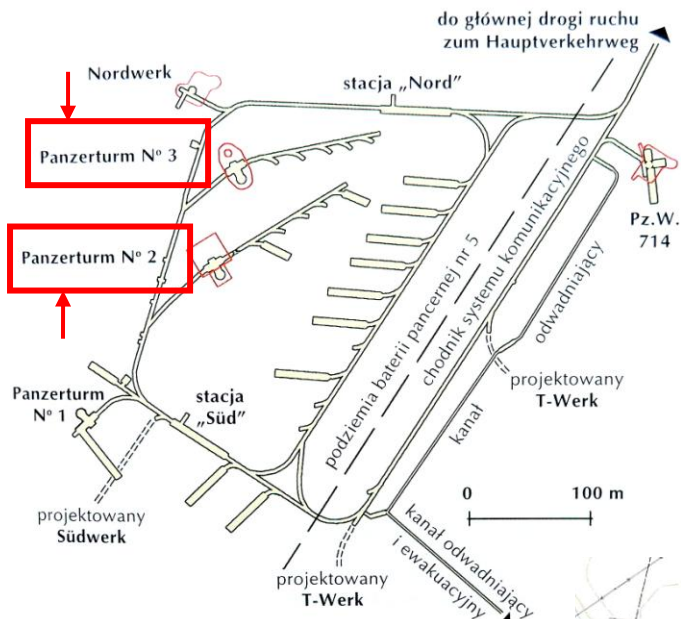
6. Formy ochrony

Rejestr Zabytków nr L-460/A
z dnia 26.10.2011 r.

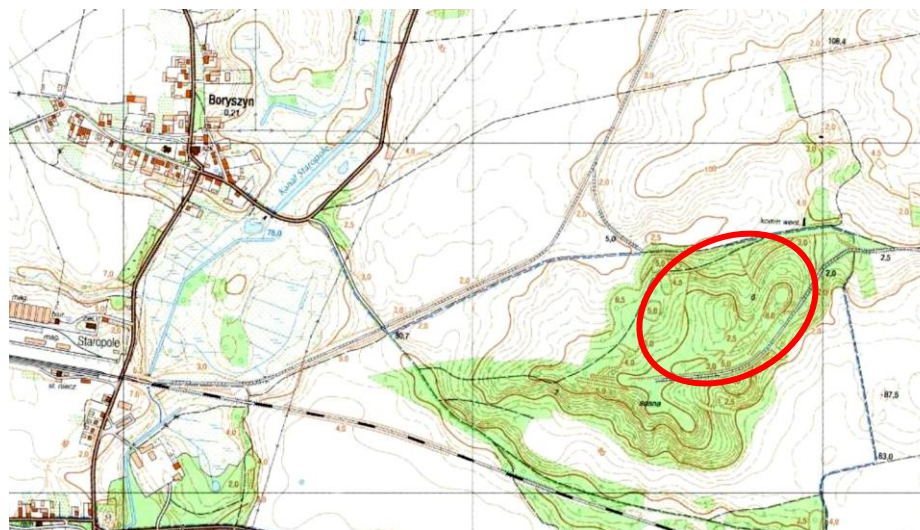
7. Opracowanie karty (autor, data i podpis)

Marta Mokanek, 01.12.2016 r.

chokanek



Schemat obiektów Pętli Boryszyńskiej
→ wieże pancerne PzT nr 2, 3



Lokalizacja obiektów Pętli Boryszyńskiej