

GEZ

KARTA ADRESOWA ZABYTKU NIERUCHOMEGO

3. Miejscowość

NOWA WIOSKA

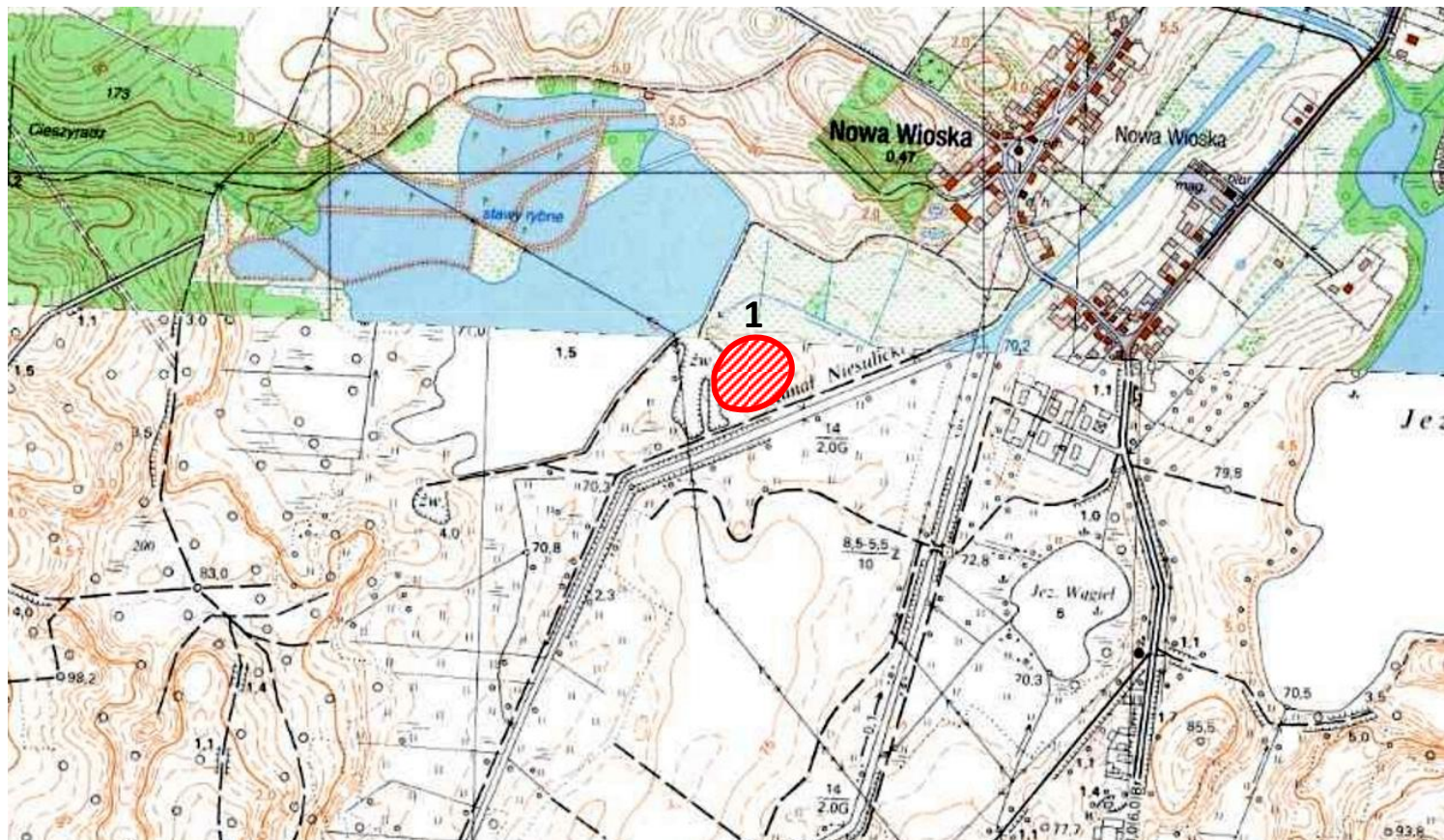
1. Nazwa

STANOWISKO ARCHEOLOGICZNE

2. Czas powstania

kultura łużycka - osada
PLa, kultura przeworska - osada
WŚ - ślad osadnictwa

8. Fotografia z opisem wskazującym orientację albo mapa z zaznaczonym stanowiskiem archeologicznym



Godło arkusza (nr i nazwa): 421.411, Lubrza

4. Adres

AZP: **54-13**
Nr stanowiska w miejscowości: **1**
Nr stanowiska na obszarze: **1**

5. Przynależność administracyjna

województwo lubuskie
powiat świebodziński
gmina Lubrza

6. Formy ochrony

7. Opracowanie karty (autor, data i podpis)

Marta Mokanek, 01.12.2016 r.

chokanek