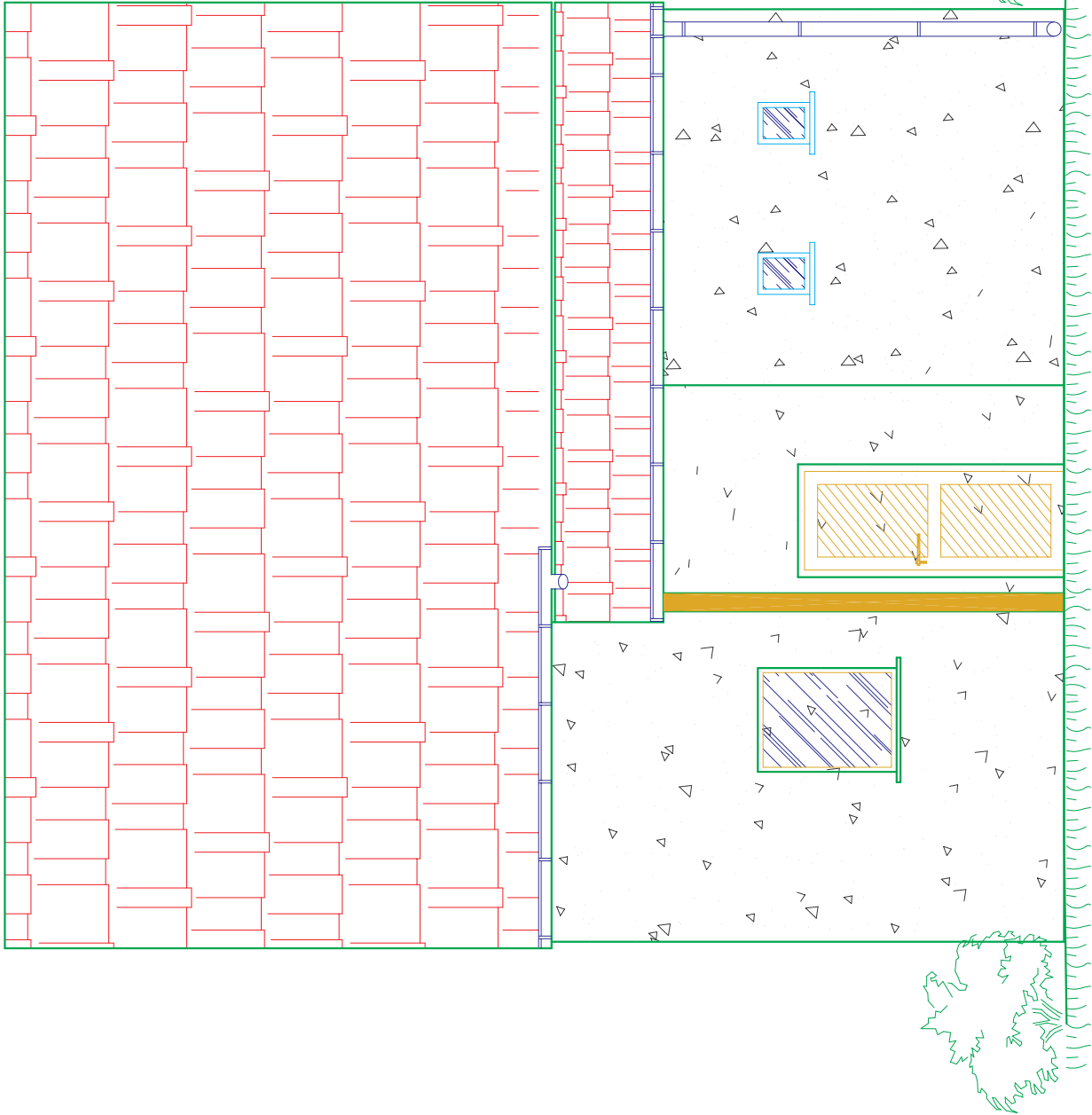


ELEWACJA PÓŁNOCNA



UWAGI

- RYNNY – śr. 120 mm z blachy ocynkowanej
- RURY SPUSTOWE – śr. 110 z PVC lub z blachy ocynkowanej
- DACH – Ddachówka zakładkowa cementowa kolor ceglasty
- COKÓŁ – farba emulsyjna zewnętrzna kolor brąz
- ŚCIANY ZEWNĘTRZNE – tynk akrylowy cienkowarstwowy faktura baranek
- STOLARKA OKIENNA – w kolorze białym z PVC
- STOLARKA DRZWIOWA – drewniana w kolorze brąz

USŁUGI PROJEKTOWE					
Nazwa obiektu:		BUDYNEK ŚWIECILICY WIEJSKIEJ W ZAGÓRZU			
Nazwa rysunku:		ELEWACJA PÓŁNOCNA		Branża:	arch-bud.
Projektował:		mgr inż. Ewa Burnos	Uprawnienia:	Podpis:	skala 1:50
Asystent proj:			128/86/Zg	Nr rys. 10	Data:
					12.2009