
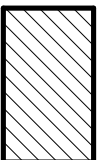
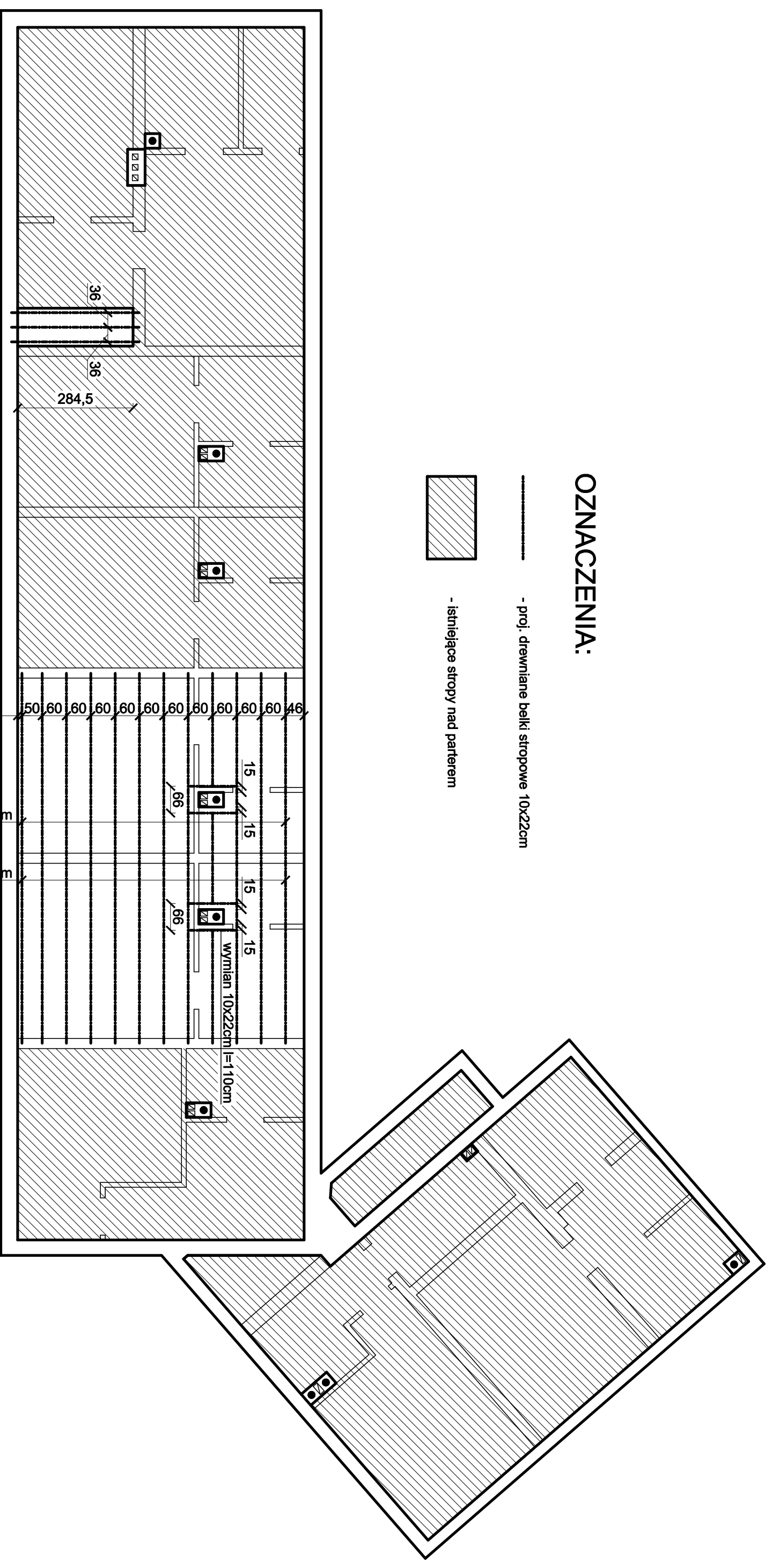


OZNACZENIA:

-  - proj. drewniane belki stropowe 10x22cm
-  - istniejące stropy nad parterem



3x Poz. 1.1. 10x22cm l=315cm co 36 cm

25 431,8

2x Poz.1.2. 10x22cm l=480cm co 60 cm

2x Poz.1.2. 10x22cm l=480cm co 60 cm

431,8 25

DREWNO C24

Obiekt	BUDYNEK MIESZKALNY WIELORODZINNY Z PRZEZNACZENIEM NA CELE SOCJALNE Zagórze, dz. nr ewid. 79/15, 66-218 Lubrza		
Zadanie	ROZBUDOWA I PRZEBUDOWA ZE ZMIANĄ SPOSOBU UŻYTKOWANIA BUDYNKU MIESZKALNO-GOSPODARCZEGO NA MIESZKALNY WIELORODZINNY Z PRZEZNACZENIEM NA CELE SOCJALNE		
Investor	GMINA LUBRZA - ul. Świebodzińska 68, 66-218 Lubrza		

Nazwa dokumentu - rysunku

KONSTRUKCJA STROPU NAD PARTEREM

Nazwisko i Imię	Nr uprawn.	Data	Podpis
------------------------	-------------------	-------------	---------------

Projektant	Skala rys.
mgr inż. Marcin Wojewódka	1:100

Rys. nr	17
----------------	-----------

