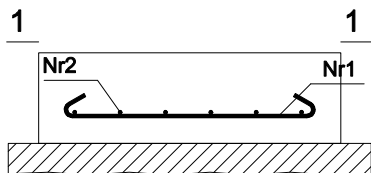
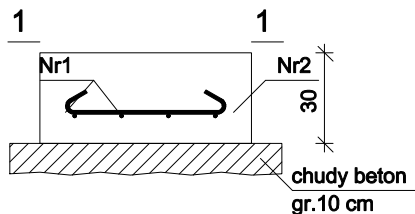


POZ. 2.3. - STOPA FUNDAMENTOWA

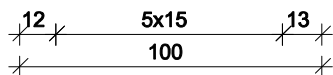
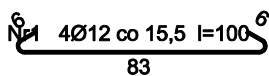
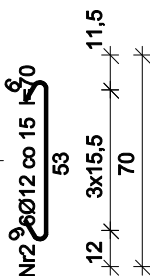
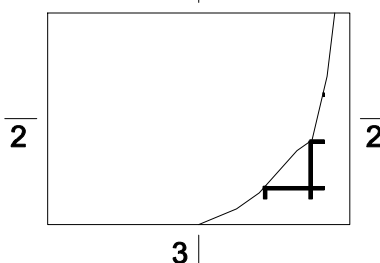
2-2



3-3



1-1
3



Beton	B20 (C16/20)
	St0S-b
Otulina	85 mm

Wykaz zbrojenia - wykonać 6 kpl.

Nr	Średnica [mm]	Długość [cm]	Liczba	Długość ogólna [m]	
				St0S-b	Ø12
1	12	100	4	4,00	
2	12	70	6	4,20	
Długość ogólna wg średnic				[m]	8,2
Masa 1mb pręta				[kg/mb]	0,888
Masa prętów wg średnic				[kg]	7,3
Masa prętów wg gatunków stali				[kg]	7,3
Masa całkowita				[kg]	8

SWIEBUD	Obiekt	BUDYNEK MIESZKALNY WIELORODZINNY Z PRZEZNACZENIEM NA CELE SOCJALNE Zagórze, dz. nr ewid. 75/15, 66-218 Lubrza				
	Zadanie	ROZBUDOWA I PRZEBUDOWA ZE ZMIANĄ SPOSOBU UŻYTKOWANIA BUDYNKU MIESZKALNO - GOSPODARCZEGO NA MIESZKALNY WIELORODZINNY Z PRZEZNACZENIEM NA CELE SOCJALNE				
	Inwestor	GMINA LUBRZA - ul. Świebodzińska 68, 66-218 Lubrza				
	Nazwa dokumentu - rysunku					
	POZ. 2.3. STOPA FUNDAMENTOWA					
		Nazwisko i Imię	Nr uprawn.	Data	Podpis	Skala rys.
Projektant	mgr inż. Marcin Wojewódka	LBS/0072/PWOK/08	10.2011.		Rys. nr	20