

UCHWAŁA NR XV/131/20
RADY GMINY LUBRZA

z dnia 28 kwietnia 2020 r.

w sprawie wyznaczenia aglomeracji Lubrza

Na podstawie art. 87 ust. 1 ustawy z dnia 20 lipca 2017 r. Prawo wodne (Dz. U.z 2020 r., poz. 310 ze zm.), po uzgodnieniu z Wodami Polskimi oraz Regionalnym Dyrektorem Ochrony Środowiska w Gorzowie Wielkopolskim, Rada Gminy Lubrza uchwała, co następuje:

§ 1. Wyznacza się aglomerację Lubrza o równoważnej liczbie mieszkańców (RLM) 3 202, położoną w powiecie świebodzińskim, województwo lubuskie.

§ 2. Aglomeracja Lubrza obejmuje swym zasięgiem tereny objęte systemem kanalizacji zbiorczej zakończonym oczyszczalnią ścieków w miejscowości Lubrza (działka ewidencyjna nr: 78/5 obręb: 0003 Lubrza).

§ 3. Obszar aglomeracji Lubrza wyznacza się na terenie miejscowości: Lubrza, Romanówek (przysiółek wsi Lubrza), Nowa Wioska, Buczyna, Zagaje, Bucze, Staropole, Boryszyn, w granicach oznaczonych na mapach w skali 1:25 000, stanowiących załączniki 1-4 do niniejszej uchwały.

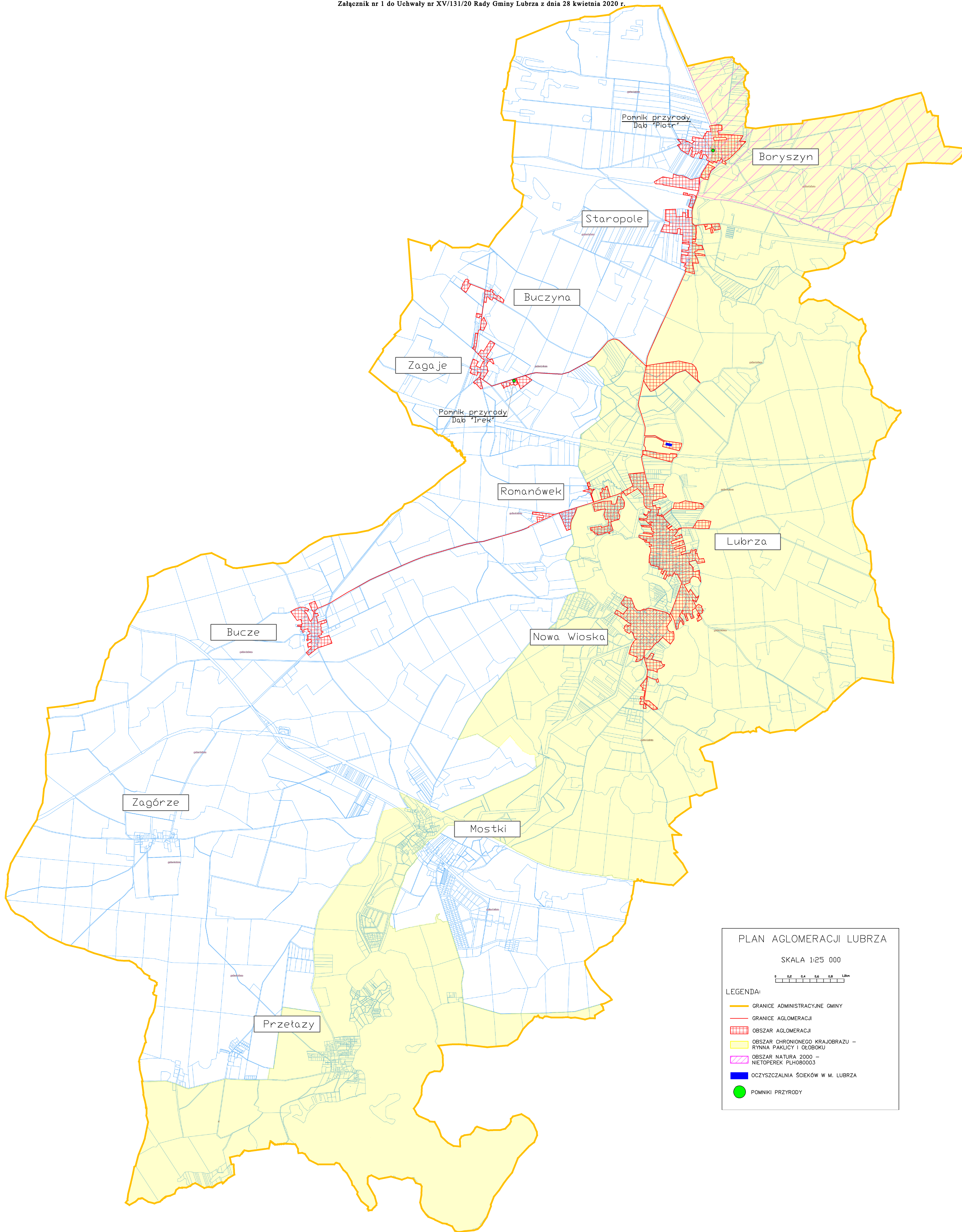
§ 4. Traci moc rozporządzenie Nr 29/2005 Wojewody Lubuskiego z dnia 11 października 2005 r. w sprawie wyznaczenia aglomeracji Lubrza (Dz. Urz. Woj. Lubuskiego Nr 73,poz. 1303).

§ 5. Wykonanie uchwały powierza się Wójtowi Gminy Lubrza.

§ 6. Uchwała wchodzi w życie po upływie 14 dni od dnia ogłoszenia w Dzienniku Urzędowym Województwa Lubuskiego.

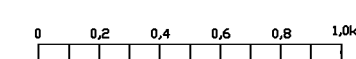
Przewodniczący Rady Gminy

Piotr Kaczkowski










PLAN AGLOMERACJI LUBRZA

SKALA 1:25 000










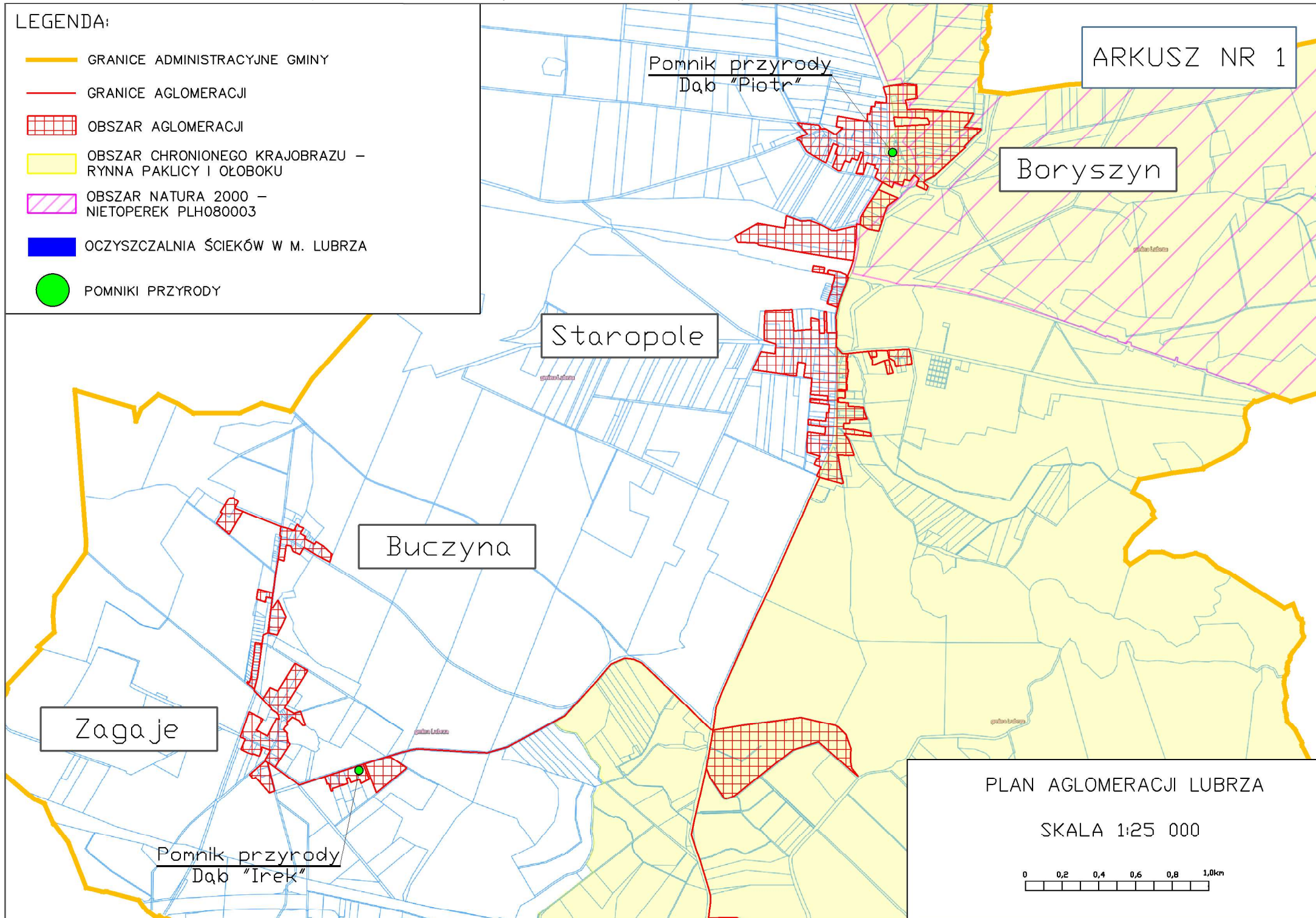
LEGENDA:

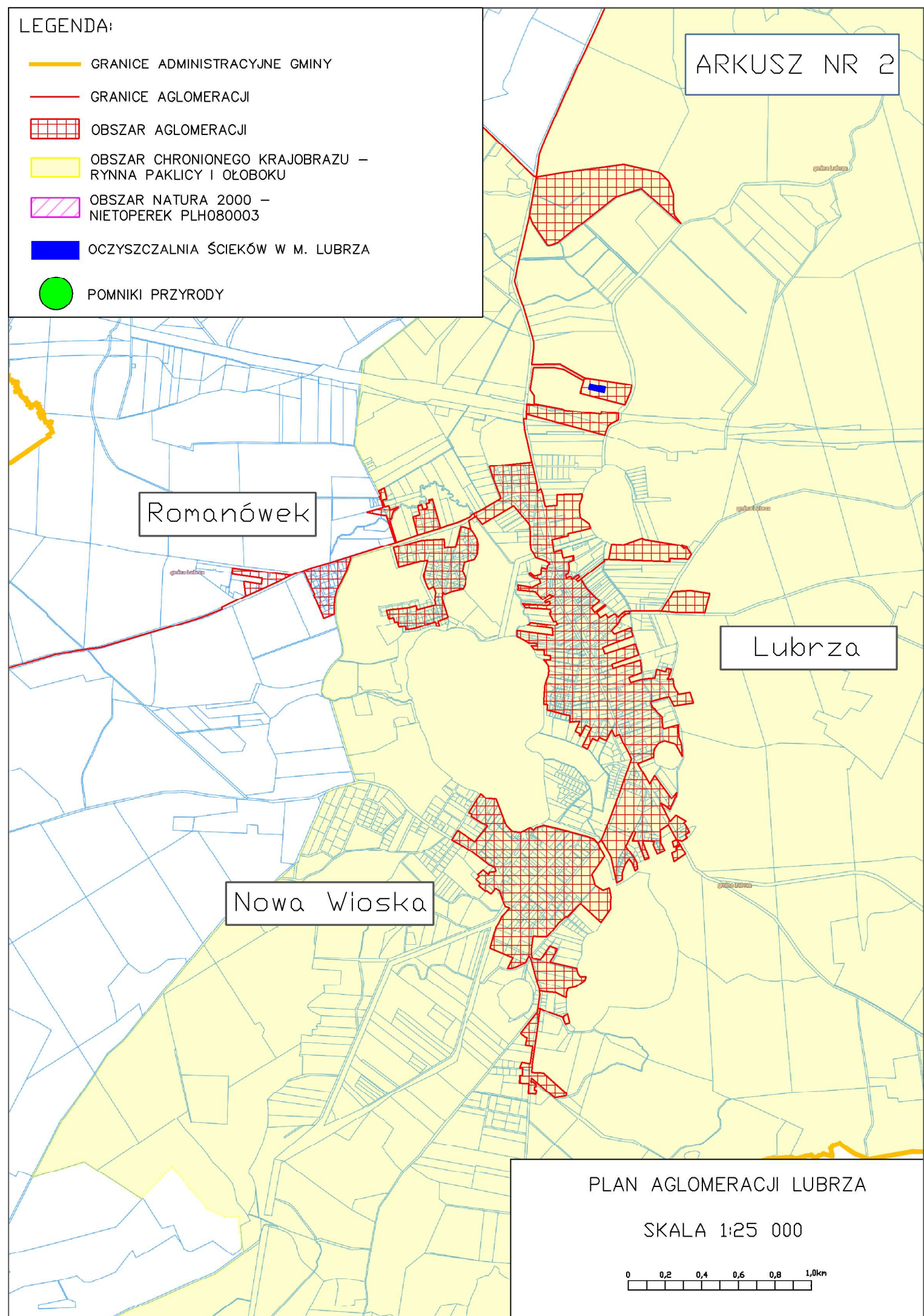
-  GRANICE ADMINISTRACYJNE GMINY
-  GRANICE AGLOMERACJI
-  OBSZAR AGLOMERACJI
-  OBSZAR CHRONIONEGO KRAJOBRAZU – RYŃNA PĄKLICY I OŁOBOKU
-  OBSZAR NATURA 2000 – NIETOPEREK PLH080003
-  OCZYSZCZALNIA ŚCIEKÓW W M. LUBRZA
-  POMNIKI PRZYRODY

Załącznik nr 2 do Uchwały nr XV/131/20 Rady Gminy Lubrza z dnia 28 kwietnia 2020 r.

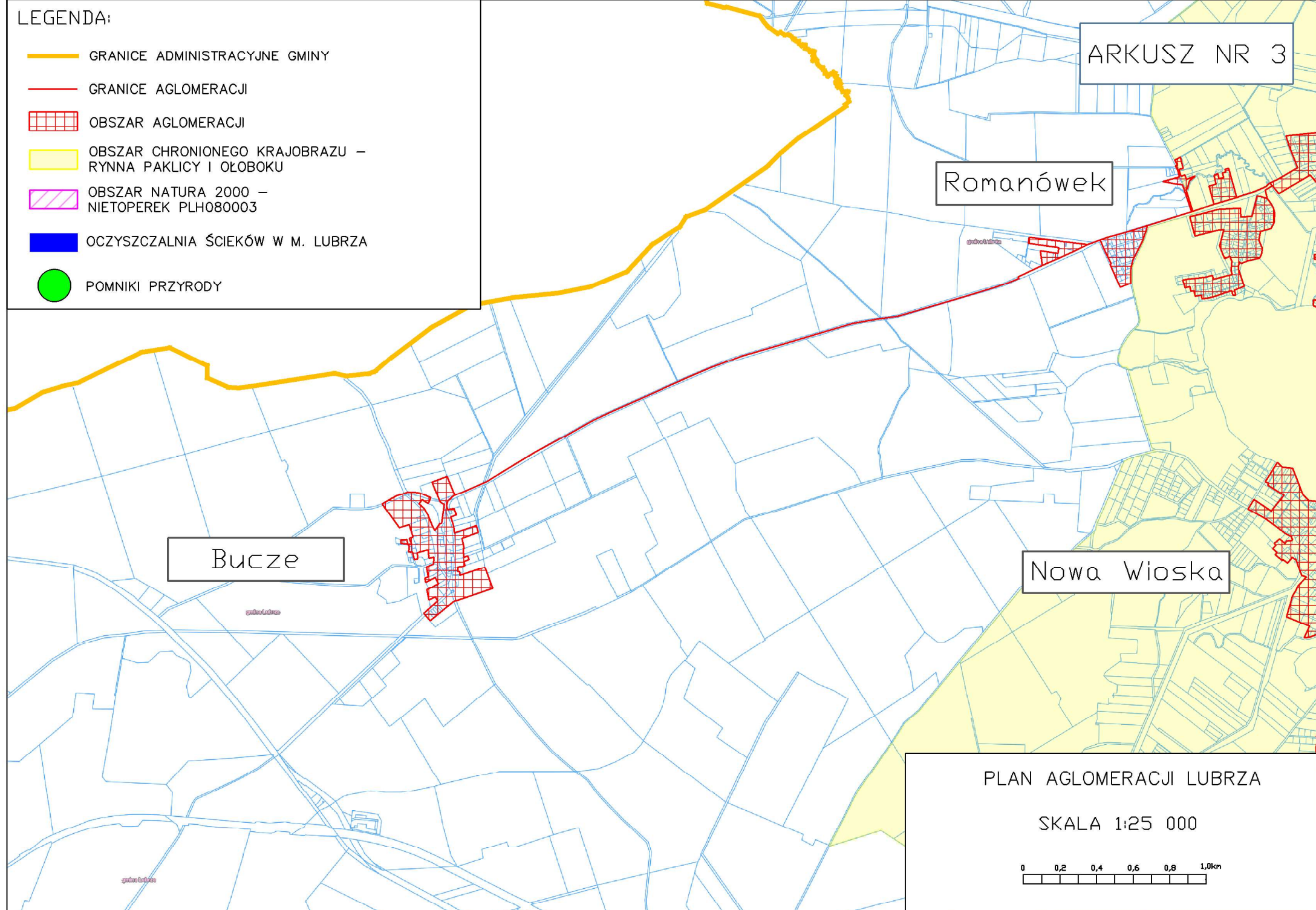
LEGENDA:

-  GRANICE ADMINISTRACYJNE GMINY
-  GRANICE AGLOMERACJI
-  OBSZAR AGLOMERACJI
-  OBSZAR CHRONIONEGO KRAJOBRAZU – RYNNA PAKLICZY I OŁOBOKU
-  OBSZAR NATURA 2000 – NIETOPEREK PLH080003
-  OCZYSZCZALNIA ŚCIEKÓW W M. LUBRZA
-  POMNIKI PRZYRODY





Załącznik nr 4 do Uchwały nr XV/131/20 Rady Gminy Lubrza z dnia 28 kwietnia 2020 r.



Uzasadnienie

Aglomeracja Lubrza została wyznaczona Rozporządzeniem Nr 29/2005 Wojewody Lubuskiego z dnia 11 października 2005 r. w sprawie wyznaczenia aglomeracji Lubrza. Wójt Gminy Lubrza opracował wnioszek o zmianę obszaru i granic aglomeracji Lubrza.

Na podstawie przedstawionej nowej propozycji planu aglomeracji Lubrza w ramach przeprowadzonej weryfikacji ustalono między innymi, iż na terenie aglomeracji długość istniejących sieci kanalizacyjnych wynosi 47,3 km. Sieci te obsługują łącznie 2 867 mieszkańców oraz 318 osób czasowo przebywających na terenie aglomeracji. Ustalenia odnoszące się do granic wyznaczanej aglomeracji Lubrza obejmują zmianę polegającą na weryfikacji istniejącej sieci kanalizacyjnej oraz analizie finansowo-ekonomicznej mającej wpływ na wielkość i kształt aglomeracji w stosunku do jej pierwotnie zdefiniowanych granic. Wielkość aglomeracji przekracza 2 000 RLM, a zatem spełnia wymogi określone w art. 86 ust. 1 ustawy z dnia 20 lipca 2017 r. Prawo wodne (Dz. U. z 2020 r., poz. 310 ze zm.).

Równoważna liczba mieszkańców (RLM) aglomeracji Lubrza wynosi 3 202 RLM i obejmuje:

- 2 867 RLM od mieszkańców stałych oraz czasowo zameldowanych korzystających z istniejącej sieci kanalizacyjnej,
- 318 RLM od osób czasowo przebywających na terenie aglomeracji,
- 17 RLM pochodzących od mieszkańców aglomeracji korzystających z indywidualnych systemów oczyszczania ścieków komunalnych.

Wszystkie wymienione w uchwale nazwy miejscowości są zgodne z Wykazem urzędowych nazw miejscowości. Niniejsza uchwała ustala granice i obszar aglomeracji Lubrza. Uchwała nie narusza obowiązków gminy w zakresie odprowadzania i oczyszczania ścieków komunalnych wynikających z przepisów o samorządzie gminnym. Rada Gminy Lubrza podejmuje niniejszą uchwałę po uzgodnieniu z właściwymi organami administracji publicznej, tj. Państwowym Gospodarstwem Wodnym Wody Polskie oraz Regionalnym Dyrektorem Ochrony Środowiska w Gorzowie Wlkp.