

**UCHWAŁA NR XIX/161/20  
RADY GMINY LUBRZA**

z dnia 16 grudnia 2020 r.

**w sprawie przystąpienia do sporządzenia miejscowego planu zagospodarowania przestrzennego dla obszaru na zachód od miejscowości Mostki przy drodze krajowej nr 92**

Na podstawie art. 18 ust. 2 pkt 5 ustawy z dnia 8 marca 1990 r. o samorządzie gminnym (tekst jedn. Dz. U. z 2020 r. poz. 713 ze zm.) oraz art. 14 ust. 1 i 2 ustawy z dnia 27 marca 2003 r. o planowaniu i zagospodarowaniu przestrzennym (tekst jedn. Dz. U. z 2020 r. poz. 293 ze zm.) Rada Gminy Lubrza uchwała, co następuje:

§ 1. Przystępuje się do sporządzenia miejscowego planu zagospodarowania przestrzennego dla obszaru na zachód od miejscowości Mostki przy drodze krajowej nr 92.

§ 2. Granice obszaru objętego planem miejscowym zostały przedstawione na załączniku graficznym, stanowiącym integralną część uchwały.

§ 3. Wykonanie uchwały powierza się Wójtowi Gminy Lubrza.

§ 4. Uchwała wchodzi w życie z dniem podjęcia.

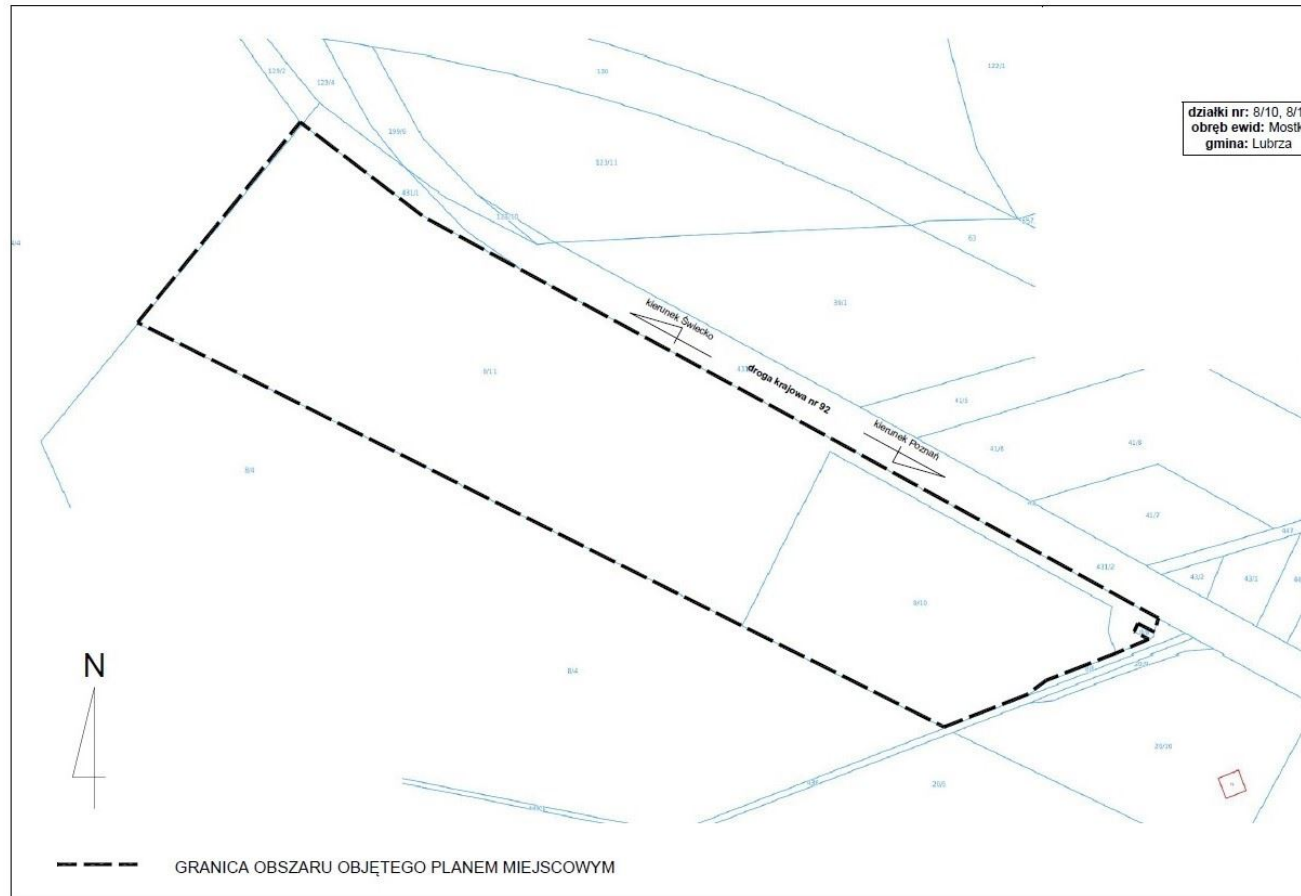
Wiceprzewodnicząca Rady  
Gminy

**Agnieszka Ambrożak**

Załącznik do uchwały Nr XIX/161/20

Rady Gminy Lubrza

z dnia 16 grudnia 2020 r.



## UZASADNIENIE

Stosownie do zapisów art. 14 ust. 5 ustawy z dnia 27 marca 2003 r. o planowaniu i zagospodarowaniu przestrzennym (tekst jedn. Dz. U. z 2020 r. poz. 293 ze zm.), przed podjęciem niniejszej uchwały Wójt Gminy Lubrza wykonał analizy dotyczące zasadności przystąpienia do sporządzenia miejscowego planu zagospodarowania przestrzennego dla obszaru na zachód od miejscowości Mostki przy drodze krajowej nr 92 oraz stopnia zgodności przewidywanych rozwiązań z ustaleniami studium uwarunkowań i kierunków zagospodarowania przestrzennego gminy Lubrza.

### **1. Analiza zasadności przystąpienia do sporządzenia miejscowego planu zagospodarowania przestrzennego**

Obszar objęty analizą obejmuje grunty znajdujące się na zachód od miejscowości Mostki bezpośrednio przy drodze krajowej nr 92, dla którego obowiązują ustalenia miejscowego planu zagospodarowania przestrzennego gminy Lubrza, przyjętego uchwałą Nr XIV/100/2008 Rady Gminy Lubrza z dnia 31 marca 2008 r. (opublikowany w Dz. Urz. Woj. Lubuskiego nr 43 poz. 832 z dnia 5 maja 2008 r.).

W dniu 5 listopada 2020 r. do Urzędu Gminy Lubrza wpłynął wniosek o zmianę miejscowego planu zagospodarowania przestrzennego gminy Lubrza, przyjętego uchwałą Nr XIV/100/2008 Rady Gminy Lubrza z dnia 31 marca 2008 r. (opublikowanego w Dz. Urz. Woj. Lubuskiego nr 43 poz. 832 z dnia 5 maja 2008 r.) w granicach działek ewidencyjnych nr 8/10 i 8/11 obręb Mostki. Wnioskodawca będący właścicielem ww. nieruchomości poprosił o przekwalifikowanie terenu zabudowy mieszkaniowej (MN) oraz terenu usług (U) pod funkcję określona jako teren zabudowy techniczno-produkcyjny (PBS). W uzasadnieniu wskazał, że proponowany zakres zmiany wynika z lokalizacji nieruchomości i potencjalnymi możliwościami inwestycyjnymi, w szczególności dotyczącymi obsługi ruchu drogowego.

W ocenie Wójta Gminy Lubrza opracowanie nowego planu miejscowego dla przedmiotowych nieruchomości wydaje się zasadne. Łączna powierzchnia obszaru wskazanego do opracowania wynosi ok. 15 ha, dla którego przewiduje się określenie funkcji produkcyjno-usługowej. Należy przy tym wskazać, że w toku prac planistycznych projekt planu miejscowego będzie podlegał weryfikacji organów i instytucji właściwych opiniowania i uzgadniania, stąd nie przesądza się na obecnym etapie o jego szczegółowych zapisach. Zainteresowani będą mieli możliwość zgłoszenia wniosków na etapie przedprojektowym oraz wypowiedzenia się na temat rozwiązań zaproponowanych w projekcie planu miejscowego poprzez złożenie uwag na etapie wyłożenia do publicznego wglądu.

W granicach wskazanego obszaru występują grunty rolne klasy III, dla których w dniu 25 stycznia 2008 r. wydana została decyzja Ministra Rolnictwa i Rozwoju Wsi wyrażająca zgodę na zmianę przeznaczenia na cele nierolnicze.

### **2. Analiza stopnia zgodności przewidywanych rozwiązań z ustaleniami studium uwarunkowań i kierunków zagospodarowania przestrzennego gminy Lubrza**

Obowiązujące studium uwarunkowań i kierunków zagospodarowania przestrzennego gminy Lubrza przyjęte w formie ujednocionej uchwałą Nr XIV/99/2008 Rady Gminy Lubrza z dnia 31 marca 2008 r., dla przedmiotowego obszaru określa funkcję kierunkową „tereny o charakterze wielofunkcyjnym – lokalizacja funkcji mieszkaniowo-usługowej lub produkcyjno-technicznej”. Oznacza to, że przewidywane rozwiązania w planie miejscowym nie stoją w sprzeczności z kierunkami zagospodarowania określonymi w studium.

### **3. Zakres prac planistycznych**

Zakres będzie uwzględniał elementy określone w art. 15 ustawy z dnia 27 marca 2003 r. o planowaniu i zagospodarowaniu przestrzennym stosownie do przedmiotu planu miejscowego, w szczególności: przeznaczenie terenów, zasady kształtowania ładu przestrzennego, zasady ochrony środowiska, przyrody i krajobrazu kulturowego, zasady ochrony dziedzictwa kulturowego oraz zasady obsługi w zakresie komunikacji i infrastruktury technicznej. Natomiast rysunek zostanie sporządzony na

podkładach mapowych w odpowiedniej skali, pochodzących z państwowego zasobu geodezyjnego i kartograficznego.

W związku z powyższym Rada Gminy Lubrza uznaje za zasadne przystąpienie do sporządzenia miejscowego planu zagospodarowania przestrzennego dla obszaru na zachód od miejscowości Mostki przy drodze krajowej nr 92. Umożliwi to rozpoczęcie procedury planistycznej, natomiast samo uchwalenie planu miejscowego zapewni racjonalne zagospodarowanie terenu i zwiększy potencjał gospodarczy gminy.