

**UCHWAŁA NR XXI/178/21
RADY GMINY LUBRZA**

z dnia 15 lutego 2021 r.

**w sprawie przystąpienia do sporządzenia zmiany studium uwarunkowań i kierunków zagospodarowania
przestrzennego gminy Lubrza**

Na podstawie art. 18 ust. 2 pkt. 5 ustawy z dnia 8 marca 1990 r. o samorządzie gminnym (Dz. U. z 2020 r., poz. 713 – tekst jednolity z późn. zm.) i art. 9 w zw. z art. 27 ustawy z dnia 27 marca 2003 r. o planowaniu i zagospodarowaniu przestrzennym (Dz. U. z 2020 r., poz. 293 – tekst jednolity z późn. zm.) uchwala się, co następuje:

§ 1. Przystępuje się do sporządzenia zmiany studium uwarunkowań i kierunków zagospodarowania przestrzennego gminy Lubrza, obejmującego tereny w obrębie Mostki.

§ 2. Granice obszaru objętego zmianą studium określa załącznik graficzny sporządzony na kopii mapy topograficznej stanowiącej integralną część uchwały.

§ 3. Wykonanie uchwały powierza się Wójtowi Lubrzy.

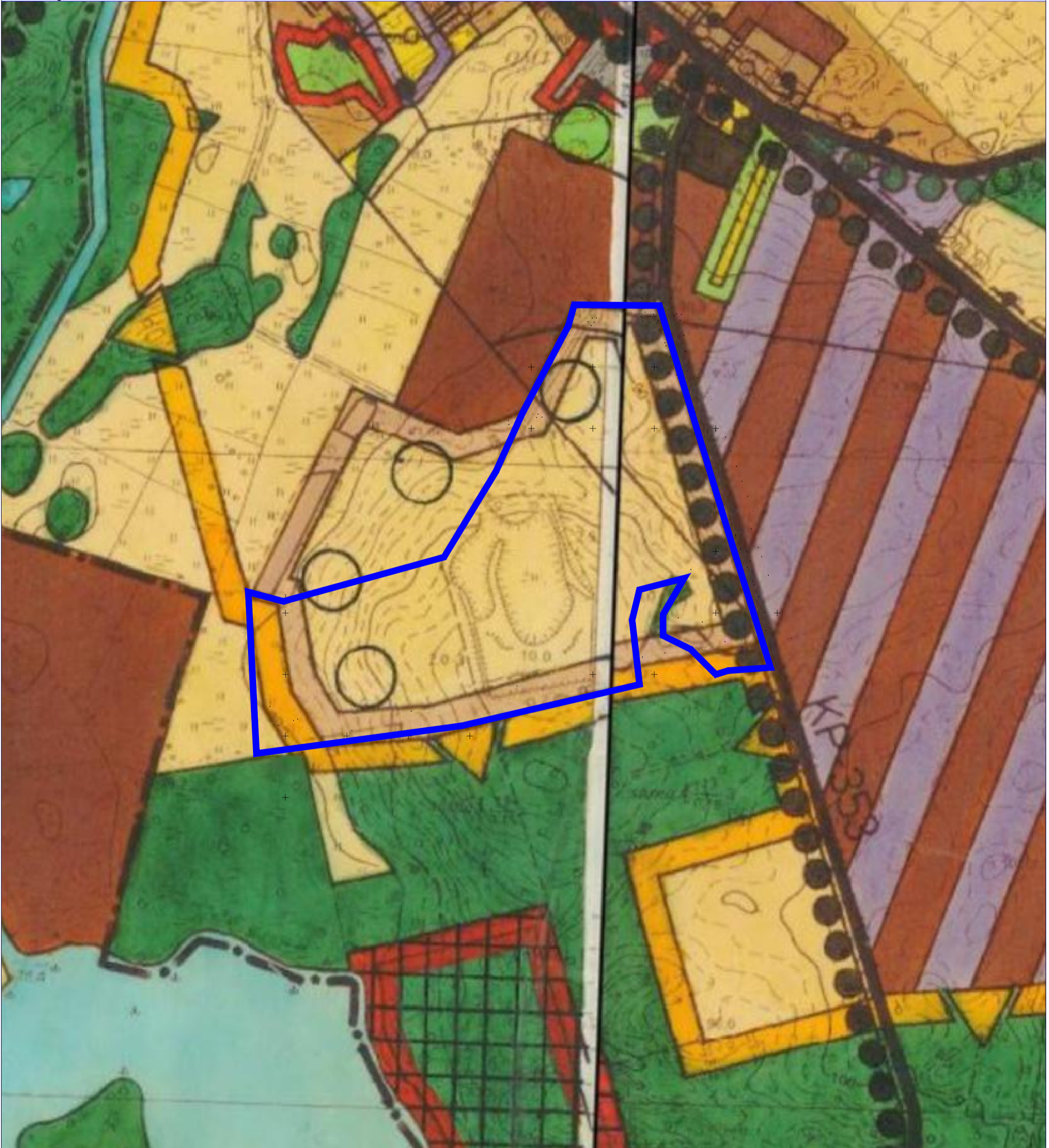
§ 4. Uchwała wchodzi w życie z dniem podjęcia i podlega podaniu do publicznej wiadomości w sposób zwyczajowo przyjęty.

Przewodniczący Rady Gminy

Piotr Kaczkowski

woj. lubuskie
pow. świebodziński
gm. Lubrza
obręb Mostki

Załącznik
do uchwały Nr XXI/178/21
Rady Gminy Lubrza
z dnia 15 lutego 2021 r.



granice terenu objętego zmianą studium

Uzasadnienie

W związku z wnioskiem, inwestora Pana Pawła Szczepańskiego z dnia 01 lutego 2021 r., dotyczącym rozpoczęcia inwestycji polegającej na lokalizacji osiedla mieszkaniowego na gruntach położonych w obrębie Mostki gmina Lubrza, koniecznym działaniem jest sporządzenie miejscowego planu obejmującego cały teren należący do inwestora. Aktualnie na terenie obowiązuje miejscowy plan przyjęty uchwałą Nr III/12/98 Rady Gminy w Lubrzy z dnia 18 grudnia 1998 r w sprawie uchwalenia zmian miejscowego planu zagospodarowania przestrzennego gm. Lubrza. Ustala on funkcje terenu 30PE – kopalnia surowców mineralnych o ustaleniach: teren eksploatacji kruszywa naturalnego dla potrzeb produkcji budownictwa i drogownictwa.

Ponieważ miejscowy plan zagospodarowania przestrzennego, nie może naruszać ustaleń studium, co jest zgodne z art. 20 ust. 1 ustawy z dnia 27 marca 2003 r. o planowaniu i zagospodarowaniu przestrzennym: „plan miejscowy uchwała rada gminy, po stwierdzeniu, że nie narusza on ustaleń studium...”, w pierwszej kolejności należy dokonać zmiany studium.

Stosownie do zapisów art. 9 w zw. z art. 27 ustawy z dnia 27 marca 2003 r. o planowaniu i zagospodarowaniu przestrzennym Rada Gminy podejmuje uchwałę o przystąpieniu do sporządzania zmiany studium uwarunkowań i kierunków zagospodarowania przestrzennego gminy Lubrza uchwalonego uchwałą nr III/27/2002 Rady Gminy w Lubrzy z dnia 30 grudnia 2002 r. w celu określenia polityki przestrzennej gminy, w tym lokalnych zasad zagospodarowania przestrzennego.

Wójt sporządza zmianę studium zawierającą część tekstową i graficzną, w takim trybie, w jakim studium było uchwalane z zachowaniem pełnej procedury planistycznej. Planowane ustalenia zmiany studium – tereny mieszkaniowo usługowe z przewagą zabudowy jednorodzinnej – są wiążące dla organów gminy przy sporządzaniu planu miejscowego.

W związku z tym, że nie występują okoliczności faktyczne i prawne uniemożliwiające podjęcie prac planistycznych, a wniosek o ich podjęcie należy uznać za zasadny i celowy, rekomenduje się Radzie Gminy w Lubrzy podjęcie niniejszej uchwały.