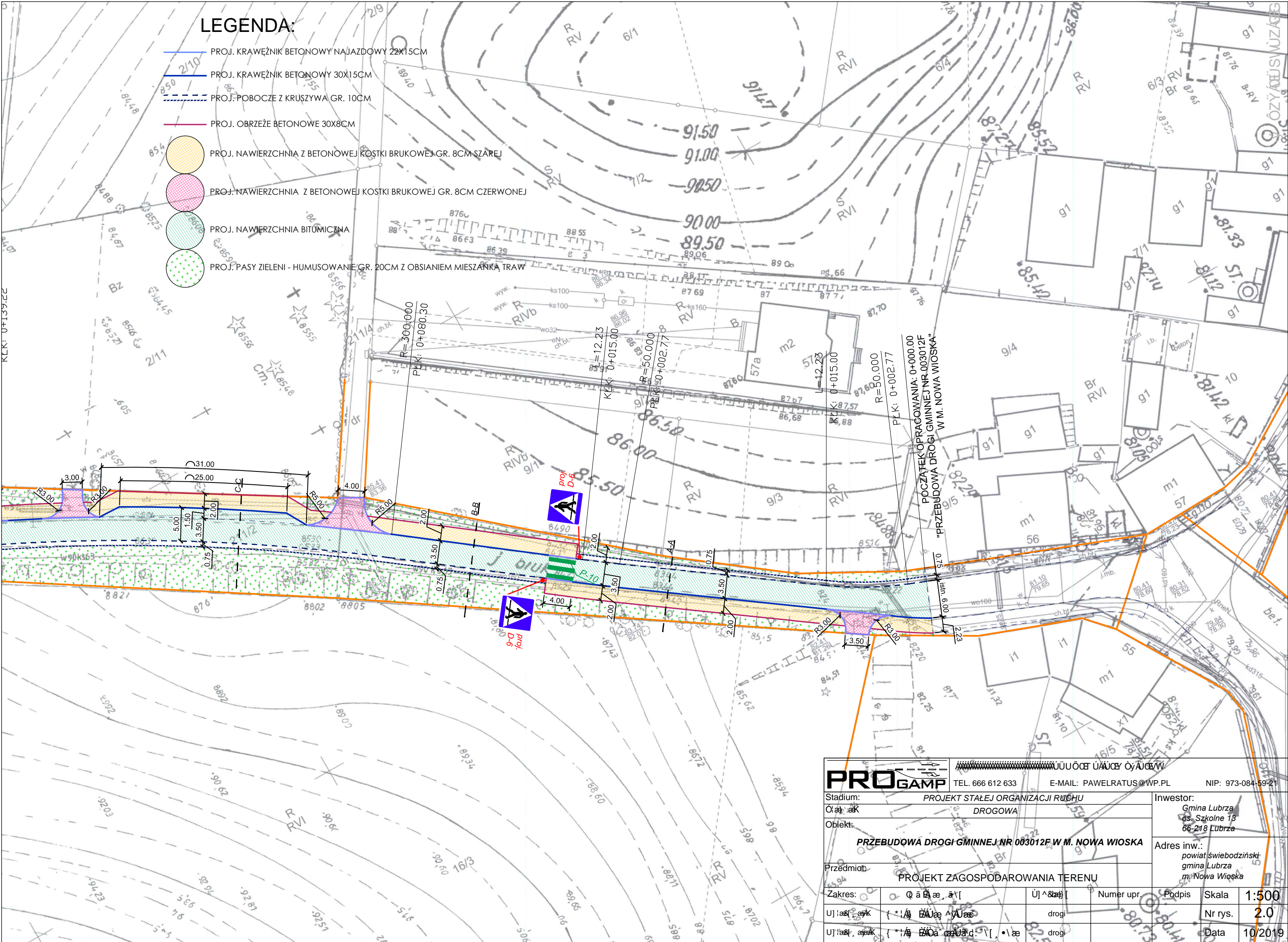


LEGENDA:

- PROJ. KRAWĘŻNIK BETONOWY NA JAZDOWY 22X15CM
- PROJ. KRAWĘŻNIK BETONOWY 30X15CM
- PROJ. POBOCZE Z KRUSZYWA GR. 10CM
- PROJ. OBRZEŻE BETONOWE 30X8CM
- PROJ. NAWIERZCHNIA Z BETONOWEJ KOSTKI BRUKOWEJ GR. 8CM SZAREJ
- PROJ. NAWIERZCHNIA Z BETONOWEJ KOSTKI BRUKOWEJ GR. 8CM CZERWONEJ
- PROJ. NAWIERZCHNIA BITUMICZNA
- PROJ. PASY ZIELENI - HUMUSOWANIE GR. 20CM Z OBSIANIEM MIESZANKĄ TRAW



PROGAMP		TEL. 666 612 633	E-MAIL: PAWELRATUS@WP.PL	NIP: 973-084-59-21
Stadium:	PROJEKT STAŁEJ ORGANIZACJI RUCHU			Inwestor:
Objekt:	DROGOWA			Gmina Lubrza os. Szkolne 13 66-218 Lubrza
Przedmiot:	PRZEBUDOWA DROGI GMINNEJ NR 003012F W M. NOWA WIOSKA			Adres inw.: powiat świebodziński gmina Lubrza m. Nowa Wioska
Zakres:	Zakres robót budowlanych i inżynierskich			Podpis
Uprawnienie:	Inżynier			Skala
Uprawnienie:	Inżynier			Nr rys.
Uprawnienie:	Inżynier			Data