

Sukcja mapy: 5.174.24.12.4.4, 5.174.24.13.3.3, 5.174.24.17.2.2, 5.174.24.18.1.1

Układ współrzędnych płaskich prostokątnych: PL-2000  
Znak: GK.V.642.517.2022.KN

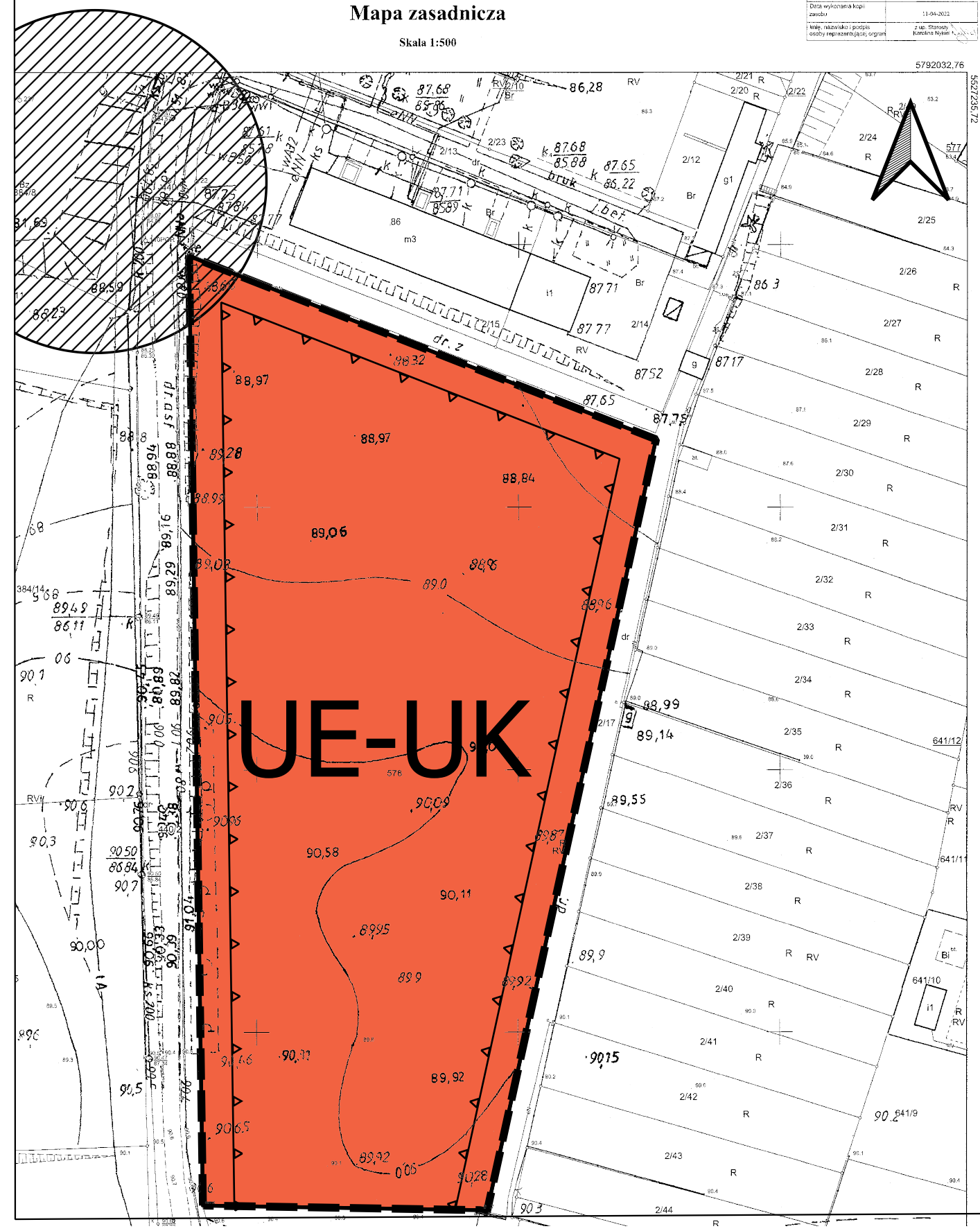
Województwo: lubuskie  
Powiat: świebodziński  
Jednostka ewidencyjna: Lubrza  
Obręb ewidencyjny: MOSTKI

Dane świadczące o dotychczasowej granicy działek i o sposobie pomiaru powierzchni, w tym o sposobie wyznaczenia linii granic i o sposobie pomiaru powierzchni

Powstał z: 1) z planu sytuacyjnego, 2) z planu sytuacyjnego, 3) z planu sytuacyjnego	
Materiał opisowy: plan sytuacyjny, plan sytuacyjny, plan sytuacyjny	Stan: Składowy
Konkretyzacja: ewidencyjna, planowa, zapisowa	Miasto: Lubrza
Nazwa materiału: zapis	Data wykonania kopii: 11-04-2022
Data wykonania kopii: zapis	Miej. i podpis osoby reprezentującej organ: z im. Starosty Katedra Nyski

### Mapa zasadnicza




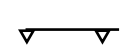

Skala 1:500



# MIEJSCOWY PLAN ZAGOSPODAROWANIA PRZESTRZENNEGO GMINY LUBRZA W OBRĘBIE MOSTKI

skala 1:1000 0 25 50 75 m


## OZNACZENIA:

-  granice opracowania planu
-  linie rozgraniczające tereny o różnym przeznaczeniu lub różnych zasadach zagospodarowania
-  stanowisko archeologiczne Mostki 2 (AZP 55-13/2)
- LINIE ZABUDOWY**
-  nieprzekraczalna linia zabudowy
- PRZEZNACZENIE TERENU**
-  UE-UK teren usług edukacji oraz usług kultury i rozrywki

## WYRYS ZE STUDIUM



Studium w formie ujednoczonej zatwierdzone uchwałą Nr XXI/238/2021 Rady Gminy Lubrza z dnia 13 grudnia 2021 r.

 obszar objęty projektem planu miejscowego