

Sektoria mapy 5.176.24.19.4.4 5.176.24.24.2.2	
Układ współrzędnych płaskich prostokątnych: PL-2000	
Organ prowadzący państwową służbę geodezyjną i kartograficzną	STAROSTA ŚWIEBODZIŃSKI ul. Kołojcowa 2. 66-200 Świebodzin
Nazwa materiału zasobu	Mapa zasadnicza
Znak: GK.V.6642.448.2021.AN	Wydruk z bazy danych
Data wykonania kopii	13.04.2021
Imię, nazwisko i podpis osoby reprezentującej organ	Z up. S. ANKLEWICZ

Województwo: lubuskie

Powiat: świebodziński

Jednostka ewidencyjna: Lubrza

Obręb ewidencyjny: STAROPOLE

Mapa zasadnicza

Granice ewidencyjne dotyczą granic działek ewidencyjnych nie spełniają pod względem dokładności kryteriów obowiązujących dla mapy zasadniczej.

Alicja Nklewicz
Podinspektor w Wydziale Geodezji i Katastru

Skala 1:1000

Załącznik nr 2
do Uchwały Nr ...
Rady Gminy Lubrza
z dnia ...

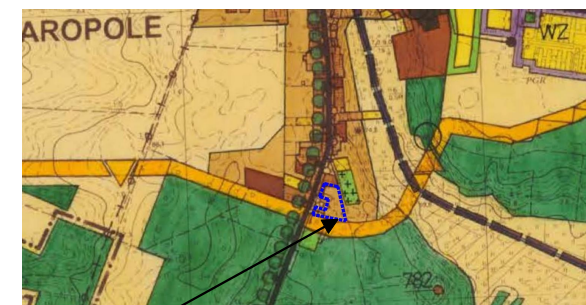
MIEJSCOWY PLAN ZAGOSPODAROWANIA PRZESTRZENNEGO GMINY LUBRZA W OBRĘBIE STAROPOLE



OZNACZENIA

- granice opracowania planu
- linie rozgraniczające tereny o różnym przeznaczeniu lub różnych zasadach zagospodarowania
- LINIE ZABUDOWY**
- nieprzekraczalne linie zabudowy
- PRZEZNACZENIE TERENÓW**
- ZP/US tereny zieleni urządzonej oraz sportu i rekreacji
- wymiarowanie

WYRYS ZE STUDIUM UWARUNKOWAŃ I KIERUNKÓW ZAGOSPODAROWANIA PRZESTRZENNEGO GMINY LUBRZA Uchwała Nr XXIX/238/21 Rady Gminy Lubrza z dnia 13.12.2021 r.



obszar objęty planem miejscowym