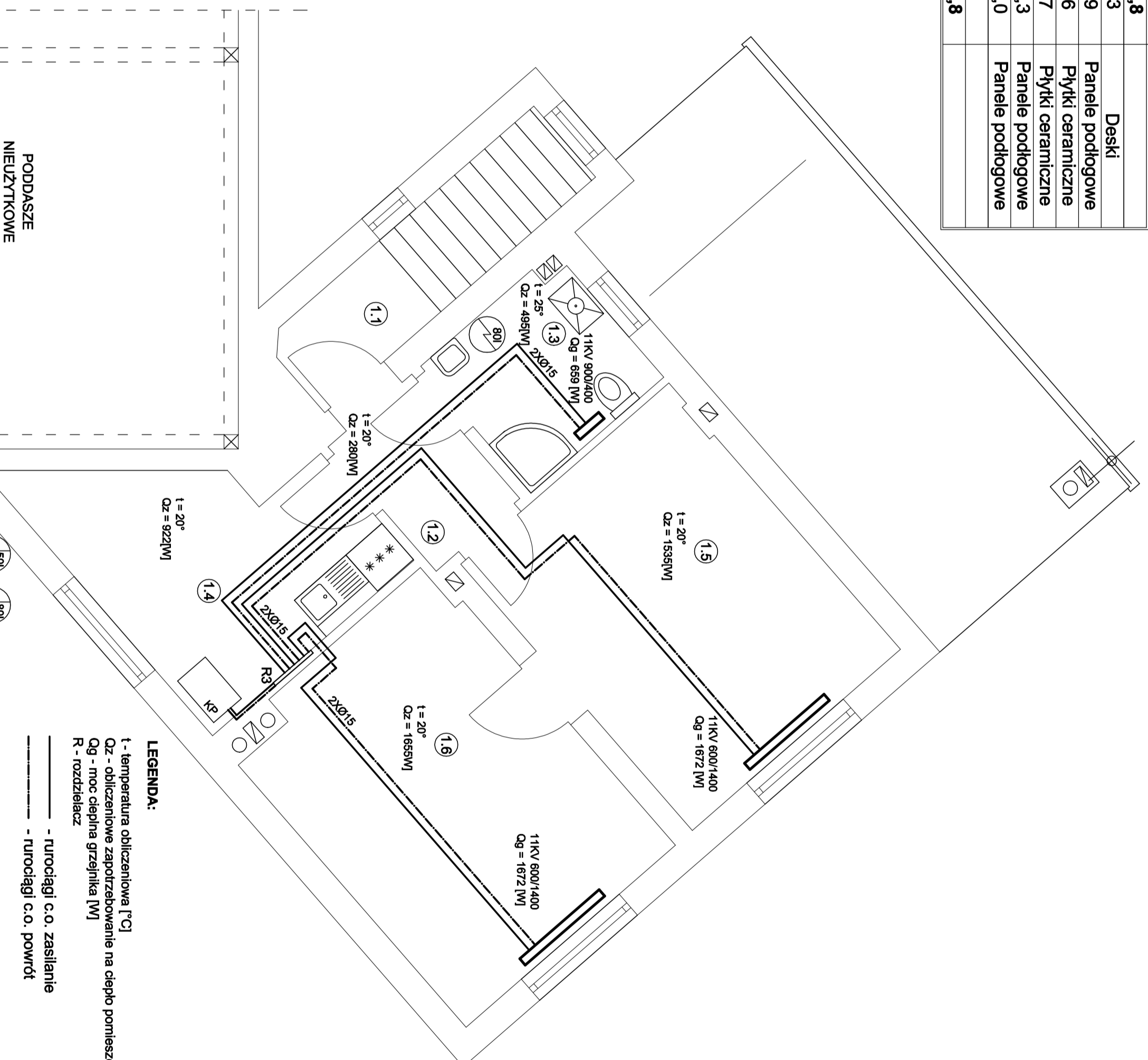


Lp	Pomieszczenie	Pow. m <sup>2</sup>	Posadzka
<b>MIESZKANIE NR 9</b>			
1.1	Klatka schodowa	5,3	Deski
1.2	Przedpokój	2,9	Panele podłogowe
1.3	Łazienka	4,6	Płytki ceramiczne
1.4	Kuchnia	9,7	Płytki ceramiczne
1.5	Pokój	15,3	Panele podłogowe
1.6	Pokój	16,0	Panele podłogowe
<b>Razem m<sup>2</sup></b>		<b>53,8</b>	



**LEGENDA:**  
t - temperatura obliczeniowa [°C]  
Qz - obliczeniowe zapotrzebowanie na ciepło pomieszczeń [W]  
Qg - moc cieplna grzejnika [W]  
R - rozdzielacz

— - rurociągi c.o. zasilanie  
- - - - - rurociągi c.o. powrót

⊙ - proj. pojemnościowe elektryczne ogrzewacze wody o pojemności 50l, 80l  
⊙ - proj. kuchnie z płaszczem wodnym

t - temperatura obliczeniowa [°C]  
Qz - obliczeniowe zapotrzebowanie na ciepło pomieszczeń [W]  
ZAPROJEKTOWANO GRZEJNIKI ZAWOROWE KV 90/70 term. zasilania 90°C, term. powrotu 70°C, z podłączeniem dolnym

Obiekt	BUDYNEK MIESZKALNY WIELOKRODZINNY Z PRZEZNACZENIEM NA CELE SOCJALNE Zagórz, dz. nr ewid. 73/15, 85-2/18 Lubrza			
Zadanie	ROZBUDOWA I PRZEBUDOWA ZE ZMIANĄ SPOSOBU UŻYTKOWANIA BUDYNKU MIESZKALNO-GOSPODARZEGO NA MIESZKALNY WIELOKRODZINNY Z PRZEZNACZENIEM NA CELE SOCJALNE			
Investor	GMINA LUBRZA - ul. Świebodzińska 68, 66-218 Lubrza Nazwa dokumentu - rysunku			
<b>RZUT PIĘTRA - Instalacja grzewcza</b>				
Nazwisko i imię	Nr uprawn.	Data	Podpis	Skala
mgr inż. Aneta Wojewódka	LB90049/PWOS08	08.2011.		1:50
Projektant				Rys. nr
				<b>12S</b>