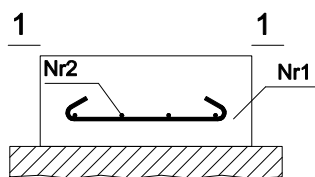
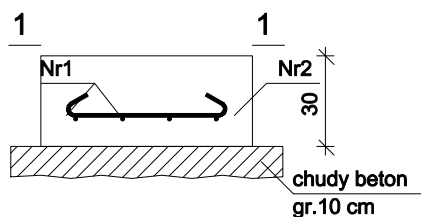


## POZ. 2.2. - STOPA FUNDAMENTOWA

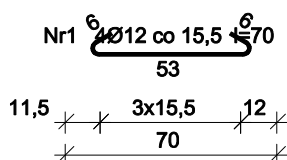
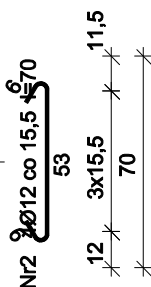
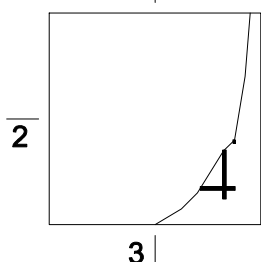
2-2



3-3



1-1  
3



Beton	<b>B20 (C16/20)</b>
	St0S-b
Otulina	85 mm

Wykaz zbrojenia - wykonać 2 kpl.

Nr	Średnica [mm]	Długość [cm]	Liczba	Długość ogólna [m]	
				St0S-b	Ø12
1	12	70	4	2,80	
2	12	70	4	2,80	
Długość ogólna wg średnic [m]				5,6	
Masa 1mb pręta [kg/mb]				0,888	
Masa prętów wg średnic [kg]				5,0	
Masa prętów wg gatunków stali [kg]				5,0	
Masa całkowita [kg]				5	

<b>SWIEBUD</b>	<b>Obiekt</b>	<b>BUDYNEK MIESZKALNY WIELORODZINNY Z PRZEZNACZENIEM NA CELE SOCJALNE</b> Zagórze, dz. nr ewid. 75/15, 66-218 Lubrza				
	<b>Zadanie</b>	<b>ROZBUDOWA I PRZEBUDOWA ZE ZMIANĄ SPOSOBU UŻYTKOWANIA BUDYNKU MIESZKALNO - GOSPODARCZEGO NA MIESZKALNY WIELORODZINNY Z PRZEZNACZENIEM NA CELE SOCJALNE</b>				
	<b>Inwestor</b>	<b>GMINA LUBRZA - ul. Świebodzińska 68, 66-218 Lubrza</b>				
	<b>Nazwa dokumentu - rysunku</b>					
	<b>POZ. 2.2. STOPA FUNDAMENTOWA</b>					
		<b>Nazwisko i Imię</b>	<b>Nr uprawn.</b>	<b>Data</b>	<b>Podpis</b>	<b>Skala rys.</b>
<b>Projektant</b>	mgr inż. Marcin Wojewódka	LBS/0072/PWOK/08	10.2011.		<b>Rys. nr</b>	<b>19</b>