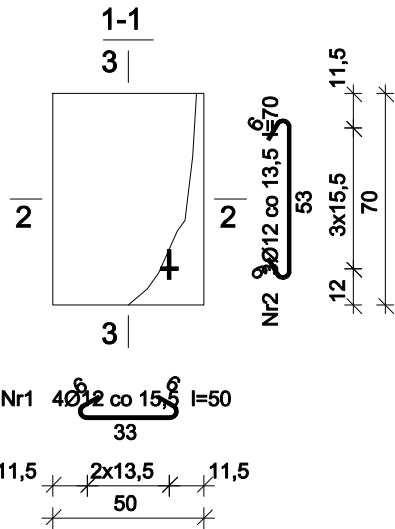
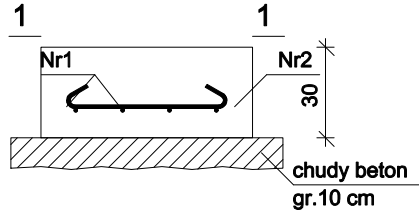
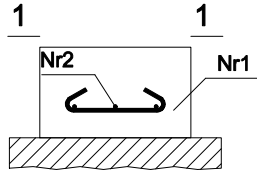


POZ. 2.5. - STOPA FUNDAMENTOWA

2-2

3-3



Beton **B20 (C16/20)**
St0S-b
Otulina **85 mm**

Wykaz zbrojenia - wykonać 1 kpl.

Nr	Średnica [mm]	Długość [cm]	Liczba	Długość ogólna [m]	
				St0S-b	Ø12
1	12	50	4	2,00	
2	12	70	3	2,10	
Długość ogólna wg średnic [m]				4,1	
Masa 1mb pręta [kg/mb]				0,888	
Masa prętów wg średnic [kg]				3,6	
Masa prętów wg gatunków stali [kg]				3,6	
Masa całkowita [kg]				4	

SWIEBUD	Obiekt	BUDYNEK MIESZKALNY WIELORODZINNY Z PRZEZNACZENIEM NA CELE SOCJALNE Zagórze, dz. nr ewid. 75/15, 66-218 Lubrza				
	Zadanie	ROZBUDOWA I PRZEBUDOWA ZE ZMIANĄ SPOSOBU UŻYTKOWANIA BUDYNKU MIESZKALNO - GOSPODARCZEGO NA MIESZKALNY WIELORODZINNY Z PRZEZNACZENIEM NA CELE SOCJALNE				
	Inwestor	GMINA LUBRZA - ul. Świebodzińska 68, 66-218 Lubrza				
	Nazwa dokumentu - rysunku					
	POZ. 2.5. STOPA FUNDAMENTOWA					
	Nazwisko i Imię	Nr uprawn.	Data	Podpis	Skala rys.	1:25
Projektant	mgr inż. Marcin Wojewódka	LBS/0072/PWOK/08	10.2011.			
					Rys. nr	22