

„LAKBUD-INWEST Leszek Pusły”  
ul. Grabskiego 21/11  
66 - 400 Gorzów Wlkp.

---

PRZEDMIOT OPRACOWANIA:

PROJEKT BUDOWLANY

Przebudowa chodnika wraz ze **ścieżką** rowerową w ciągu drogi powiatowej nr 1242F, 1239F, dz. nr 161, 356/2, 356/3 w m. Lubrza, gmina Lubrza, powiat **Świebodzin**.

BRANŻA:

DROGOWA

ZAMAWIAJĄCY:

GMINA LUBRZA  
ul. **Świebodzińska**  
66 – 218 Lubrza

ZAWARTOŚĆ OPRACOWANIA:

PROJEKT ZAGOSPODAROWANIA TERENU

Przebudowa chodnika wraz ze **ścieżką** rowerową w ciągu drogi powiatowej nr 1242F, 1239F, dz. nr 161, 356/2, 356/3 w m. Lubrza, gmina Lubrza, powiat **Świebodzin**

Opracował:	Imię i Nazwisko	Uprawnienia/specjalność	Data	Podpis	Nr egz.
Projektant:	mgr inż. Janusz Truch	63/94/OP Kontr.-inżynieryjna	11.2013		6
Asystent Projektanta:	mgr inż. Leszek Pusły		11.2013		

# **OŚWIADCZENIE PROJEKTANTA**

Zgodnie z art. 20 ust. 4 Ustawy z dnia 7 lipca 1994 roku. Prawo Budowlane  
(tj. DZ. U. Nr 207 z 2003 r. poz. 2016 z późn . zm.) oświadczam, że, projekt budowlany

**Projekt Budowlany**  
**Dz. Nr Ew.: 161; 356/2; 356/3**  
**PRZEBUDOWA CHODNIKA WRAZ ZE ŚCIEŻKĄ ROWEROWĄ**  
**W CIĄGU DROGI POWIATOWEJ NR 1242F I 1239F**  
**W M. LUBRZA, POWIAT ŚWIEBODZIŃSKI**

**sporządzony : listopad 2013r**

**inwestor:**        **Gmina Lubrza**  
                      **ul. Świebodzińska**  
                      **66-218 Lubrza**

**branża:**         **DROGOWA**

**Jest kompletny i został wykonany zgodnie z obowiązującymi przepisami oraz zasadami wiedzy technicznej.**

**Projektant:**  
mgr inż. Janusz Truch

**OPIS TECHNICZNY**  
**DO PROJEKTU PRZEBUDOWY CHODNIKA**  
**WRAZ ZE ŚCIEŻKĄ ROWEROWĄ**  
**W CIAGU DROGI POWIATOWEJ NR 1242F, 1239F,**  
**DZ. NR 161, 356/2, 356/3 W M. LUBRZA, GMINA LUBRZA**

**1 Zamawiający:**

Gmina Lubrza  
ulica Świebodzińska  
66 - 218 Lubrza

**2 Lokalizacja**

Miejscowość Lubrza  
Gmina Lubrza  
Powiat Świebodzin

Inwestycja zlokalizowana jest przy drogach powiatowych:

Lubrza – Bucze nr 1239F oraz Lubrza – Staropole nr 1242F na odcinku od kanału w m. Lubrza do skrzyżowania z drogą gminną do m. Romanówek.

**3 Materiały do projektu**

- Decyzja o ustaleniu lokalizacji inwestycji celu publicznego
- mapa do celów projektowych w skali 1:500 PODGiK w Świebodzinie dostarczona przez Zamawiającego
- Rozporządzenie Ministra Transportu i Gospodarki Morskiej oraz Spraw Wewnętrznych i Administracji z dnia 2 marca 1999 r. w sprawie warunków technicznych, jakim powinny odpowiadać drogi publiczne i ich usytuowanie. (Dz. U. Nr 43, poz. 430)
- Rozporządzenie Ministra Infrastruktury z dnia 3 lipca 2003 r. w sprawie szczegółowego zakresu i formy projektu budowlanego. Dz. U. z 2003 r. Nr 120, poz. 1133
- Ustawa z dnia 7 lipca 1994 r. – Prawo budowlane (Tekst jednolity: Dz. U. z 2000 r. Nr 106, poz. 1126, z późniejszymi zmianami),
- Wizja i pomiary uzupełniające wykonane w terenie.

**4 Cel opracowania**

Celem opracowania jest wykonanie projektu budowlanego na przebudowę chodnika wraz ze ścieżką rowerową przy jezdni drogi powiatowej nr 1239F i 1242F. Wykonanie zamierzenia inwestycyjnego ma na celu poprawę warunków ruchu drogowego a w szczególności ruchu pieszego ze wzrostem bezpieczeństwa dla jego uczestników, jak również poprawę estetyki związanej z turystyką indywidualną.

## **5 Istniejący stan zagospodarowania pasa drogowego**

Odcinek drogi objętej projektem budowlanym usytuowany jest w obszarze zabudowanym, występuje budownictwo zagrodowe i jednorodzinne. Istniejąca droga posiada nawierzchnię bitumiczną o szerokości 6,0 m z poboczami gruntowymi.

Do infrastruktury technicznej usytuowanej w pasie drogowym należy :

- napowietrzna linia energetyczna na słupach żelbetonowych,
- kable linii telekomunikacyjnej podwieszone na słupach drewnianych z przyłączami do budynków,
- kanalizacja sanitarna z przyłączami do budynków ,
- przewody wodociągowe z przyłączami do budynków

Przystanek komunikacji zbiorowej usytuowany jest przy drodze powiatowej Lubrza – Bucze km lokalny 1+135. Odprowadzenie wód opadowych odbywa się powierzchniowo do rowów drogowych. Droga obsługuje ruch lokalny .

### **5.1 Warunki gruntowo – wodne.**

Pod budowę chodnika wraz ze ścieżką rowerową przyjęto podłoże gruntowe wg rozpoznania w terenie i ocenione jako grupa nośności podłoża G1.

## **6 Projektowane zagospodarowanie pasa drogowego.**

Inwestycja zlokalizowana jest przy drogach powiatowych:

Lubrza – Bucze nr 1239F oraz Lubrza – Staropole nr 1242F na odcinku od kanału w m. Lubrza do skrzyżowania z drogą gminną do m. Romanówek.

Przebudowa pobocza drogi została zaprojektowana przy drogach powiatowych: Lubrza – Bucze nr 1239F oraz Lubrza – Staropole nr 1242F na odcinku od kanału w m. Lubrza do skrzyżowania z drogą gminną do m. Romanówek na działkach nr 161, 356/2, 356/3.

Skrzyżowania z drogami nie są objęte tym opracowaniem i występują w terenie jako skrzyżowania zwykłe.

Projektuje się chodnik wraz ze ścieżką rowerową z kostki betonowej bezfazowej grubości 8cm i szerokości 2,5m.

Usytuowany przy jezdni drogi powiatowej:

w km od 0+000 do km 0+241 – prawa strona

w km od 0+241 do km 0+318 – lewa strona

w km od 0+318 do km 1+135 – prawa strona,

Krawężnik betonowy 20x30x100cm.

Obrzeże betonowe 8x30x100cm, na zjazdach i dojazdach krawężnik betonowy 15x30x100cm

Projektuje się balustradę U-11a w km od 0+649 do km 0+715

W km od 0+516 do 0+600 i od 0+649 do 0+715 projektuje się jako ściankę oporową palisadę z pali sosnowych lub dębowych fi 20cm, L=200cm, które należy wbić na 2/3 dł. pala.

Powierzchnie pali należy pokryć środkiem przeciwgnilnym. Szerokość szczelin między palami do 1cm.

Rzędna góry palisady wyznacza się do zachowań pochyłeń skarpy 1:1,5.



## 6.1 Konstrukcja Nawierzchni

### 6.1.1 Nawierzchnia chodnika, wraz ze ścieżką rowerową i dojazdów.

Ścieżka rowerowa , chodnik z dopuszczeniem postoju samochodów o ciężarze całkowitym nie większym niż 2500kg

8 cm – warstwa ścieralna z kostki betonowej beżowej koloru szarego

3 cm - podsypka cementowo-piaskowa, stosunek 1:4

15 cm – podbudowa zasadnicza z kruszywa łamanego lub naturalnego stabilizowanego mechanicznie, uziarnienie 0/31,5 mm

krawężnik betonowy 20x30x100cm

obrzeże betonowe 30x8x100cm, na szer. zjazdów i dojazdów krawężnik bet. 15x30x100cm

Podłoże nawierzchni grupy nośności G1, E2  $\geq 100$  MPa, wskaźnik zagęszczenia 1,0

Dojazdy:

8 cm – warstwa ścieralna z kostki betonowej beżowej koloru szarego

3 cm - podsypka cementowo – piaskowa , stosunek 1:4

20 cm – podbudowa zasadnicza z kruszywa łamanego lub naturalnego stabilizowanego mechanicznie, uziarnienie 0/31,5 mm

15 cm – ulepszone podłoże z gruntów stabilizowanych cementem C 1,5/2,5

Krawężnik betonowy 15x30x100cm na zakończeniu nawierzchni dojazdu do wysokości nawierzchni z kostki betonowej. Podłoże o module sprężystości (wtórnym) nie mniejszym niż 100 MPa, i k  $\geq 8$  m/d

### 6.1.2 Nawierzchnia zjazdów.

8 cm – warstwa ścieralna z kostki betonowej beżowej koloru czerwonego

3 cm - podsypka cementowo – piaskowa , stosunek 1:4

20 cm – podbudowa zasadnicza z kruszywa łamanego lub naturalnego stabilizowanego mechanicznie, uziarnienie 0/31,5 mm

15 cm – ulepszone podłoże z gruntów stabilizowanych cementem C 1,5/2,5

Krawężnik betonowy 15x30x100cm na zakończeniu nawierzchni zjazdu przy granicy działki obniżony do wysokości nawierzchni z kostki betonowej. Podłoże o module sprężystości (wtórnym) nie mniejszym niż 100 MPa. Podbudowę należy wykonać szerszą po 0,50m z każdej strony projektowanego zjazdu, nie projektuje się podziału nawierzchni chodnika od nawierzchni zjazdu krawężnikiem.

## 6.2 Przekrój podłużny.

Projektując niweletę chodnika wraz ze ścieżką rowerową starano się w maksymalnym stopniu dopasować ją do istniejących rzędnych nawierzchni krawędzi jezdni. Rzędne niwelety wyznaczają między innymi pkt stałe t. j. rzędne skrzyżowania dróg i rzędne mostu na kanale. Wpływ na projektowane rzędne niwelety miały także rzędne istniejącej zabudowy.

### 6.3 Przekrój poprzeczny chodnika wraz ze ścieżką rowerową.

Parametry techniczne:

Szerokość chodnika wraz ze ścieżką rowerową 2,50m z miejscowym zwężeniem na mostku w km od 0+671 do km 0+676 do szer. 1,40m.

Pochylenie poprzeczne nawierzchni chodnika wraz ze ścieżką rowerową – jednostronne 2% w kierunku do jezdni drogi powiatowej, oddzielony od jezdni krawężnikiem betonowym 20x30x100cm na ławie betonowej z oporem z betonu C 12/15.

Projektuje się wyniesienie krawężnika ponad nawierzchnię jezdni na wysokość:

- 12 cm wzdłuż chodnika przy jezdni drogi powiatowej.
- 2 cm na przejściach dla pieszych
- 6 cm na zjazdach i dojazdach gdzie przy krawężniku nie projektuje się ścieku
- 0 cm na zjazdach i dojazdach przy płycie ściekowej prostokątnej typu „B”

Do obniżenia wysokości wbudowywanego krawężnika na przejściach dla pieszych, zjazdach i dojazdach należy stosować krawężnik skośny lewy i prawy zjazdowy. Spoinowanie krawężników zaprawą cementową należy wykonać tylko od strony chodnika. Dylatacje krawężnika i ławy betonowej z oporem należy wykonać co 50m.

### 6.4 Urządzenia odwadniające oraz odprowadzające wody opadowe.

Projektuje się odprowadzenie wód opadowych:

- a) na odcinku od km 0+000 do km 0+240 projektuje się płytę ściekową prostokątną typu „B”, wody opadowe odprowadzone zostają wg istniejącego zagospodarowania do ist. kanalizacji deszczowej.
- b) na odcinku od km 0+240 do km 0+505 wody opadowe odprowadzone zostają wg istniejących warunków ( droga w łuku poziomym )
- c) na odcinku od km 0+505 do km 1+135 projektuje się płytę ściekową prostokątną typu „B”,
- d) w km 0+578 projektuje się studzienkę ściekową z pojedynczym wpustem i osadnikiem wg KPED 02.13, przykanalik fi 200mm z wylotem wg KPED 02.17.
- e) w km 0+687 projektuje się prefabrykowany ściek podchodnikowy „Korytkowy” wg KPED 01.31 ze ściekiem skarpowym wg KPED 01.24

Obliczenie przepustowości wody w urządzeniu pod chodnikiem, ściek podchodnikowy.

Powierzchnia 1350 m<sup>2</sup>, deszcz miarodajny 132l / 5 s x ha.

Przepływ 0,1350ha x 132l / s x ha = 17,82l / s.

Sprawdzenie przepustowości urządzenia ( ściek podchodnikowy ). Pochylenie ścieku podchodnikowego 1,5%, przy takim spadku ścieku podchodnikowego oraz przepływie 17,82 l / s wypełnienie ścieku podchodnikowego wyniesie 9cm. Przy wysokości całkowitej przepustu 14 cm, co daje wypełnienie ścieku podchodnikowego w wysokości 64% .

### **6.5 Urządzenia oświetleniowe drogi.**

Nie projektuje się przebudowy istniejącego oświetlenia.

### **6.6 Obiekty i urządzenia obsługi uczestników ruchu drogowego.**

Na projektowanym do przebudowy odcinku drogi nie projektuje się zatok postojowych i autobusowych.

### **6.7 Zieleń.**

Nie projektuje się wycinki drzew. Teren nie zajęty pod budowę chodnika projektuje się zagospodarować jako teren zieleni niskiej – trawniki.

## **7 Technologia robót.**

Wykonanie i odbiór robót należy realizować według Specyfikacji Technicznych stanowiących oddzielne opracowanie do projektu.

Opracował:  
mgr inż. Janusz Truch

# BIOZ

## Informacja dotycząca przewidywanych zagrożeń

- Praca maszyn budowlanych na terenie budowy i przebywanie osób w ich zasięgu
- Dostawy materiałów na teren budowy i manewry środków transportowych przy ich za i wyładowaniu
- Możliwość przechodzenia przez teren budowy osób tam nie pracujących, w szczególności dzieci. Stąd wszystkie prace muszą być prowadzone przy pełnej obserwacji terenu budowy przez kierownictwo robót i pracujących tam ludzi, jego zabezpieczeniu poprzez odpowiednie wygrodenia obszarów prowadzonych robót.
- Miejsca robót nie zakończonych wynikających z przerw technologicznych itp.
- Zagrożenia występujące z powodu nie stosowania indywidualnych ochron taki jak rękawice, nakolanniki oraz obuwie i odzież robocza.

## Informacje o wydzieleniu i oznakowaniu miejsca prowadzenia robót budowlanych

- Na czas prowadzenia robót budowlanych w pasie drogowym należy wprowadzić tymczasową organizację ruchu drogowego wg opracowanego i zatwierdzonego projektu(TOR)
- Miejsca robót nie zakończonych wynikających z przerw technologicznych itp. należy dodatkowo wygrodzić przy użyciu taśm ostrzegawczych, zapór, pryzm z piasku, oświetlić.

## Informacje o sposobie prowadzenia instruktażu pracowników przed przystąpieniem do realizacji robót.

- Zatrudnieni pracownicy muszą posiadać wymagane uprawnienia stosowne do stanowiska pracy
- Omówienie zakresu i technologii robót
- Przedstawienie projektu zagospodarowania terenu ze szczególnym zwróceniem uwagi na występujące czynne urządzenia infrastruktury technicznej takie jak : rurociągi, kable, linie napowietrzne i miejsca kolizji z urządzeniami
- Dbłość o ciągłe zabezpieczenie terenu budowy tj. aktualizację oznakowania robót i eliminowanie zagrożeń
- Podstawowe wymagania jakie muszą być spełnione przy robotach rozbiórkowych, z użyciem dźwigów, składowaniem materiałów, robotach ziemnych
- Konieczność stosowania przez pracowników środków ochrony indywidualnej, jak również noszenie kamizelek ostrzegawczych – w kolorze pomarańczowym, lub innej odzieży w tym kolorze
- Wyznaczenie osób do bezpośredniego nadzoru nad pracami szczególnie niebezpiecznymi takimi jak: wykopy, szalowanie wykopu, montaż prefabrykatów kanalizacji deszczowej, regulacja ruchem drogowym
- Określenie miejsca przechowywania dokumentacji budowy
- Określenie miejsca pomieszczeń higieniczno – sanitarnych

Opracował: mgr inż. Janusz Truch



**MAPA**  
**DO CELÓW PROJEKTOWYCH**  
**Skala 1: 500**

Powiat: **świebodziński**  
Gmina: **080801\_2, LUBRZA**  
Obręb: **0003, LUBRZA**  
Mapa: **421.411.0722**  
Działka: **161**  
Arkusz: **1**  
Układ wsp. - „65” , układ wys. - Kronsztad

ę wykonano bez ustaleń służebności gruntowej dla dz. 161

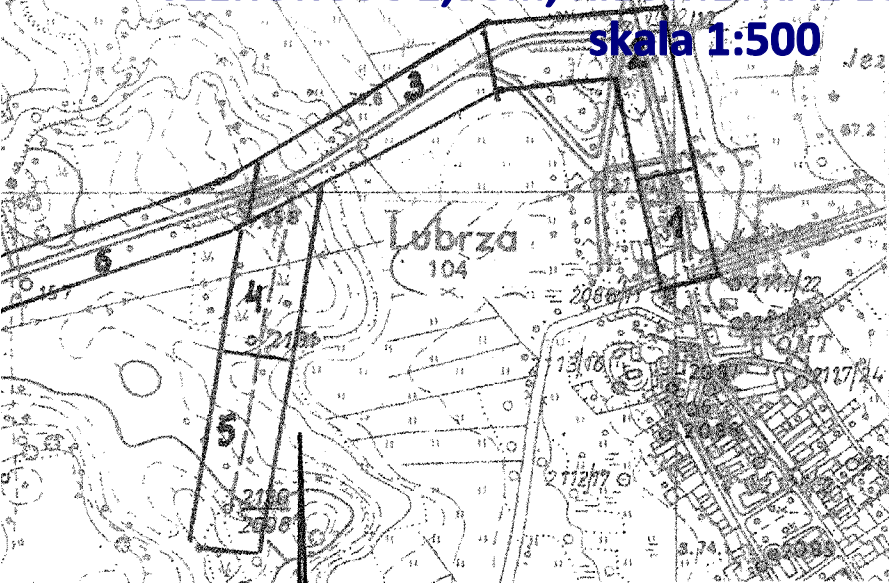
ę wykonano na podstawie Mapy Zasadniczej 1:500  
az porównania mapy z terenem z dnia 2013r.01-04, i ustaleń z Z.U.D.P.  
yk.: **FIRMA „GEODET” Andrzej Półtorak**

RG: **0973-105/2012**  
: **5812/2012**

AGA!!! Nie wyklucza się istnienia innych sieci uzbrojenia  
podziemnego niż uwidocznionych na mapie,  
a nie zgłoszonych do inwentaryzacji , przez jednostki geodezyjne.

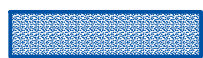
**Firma „GEODET” Andrzej Półtorak**  
**PROJEKT ZAGOSPODAROWANIA TERENU**  
**PRZEBUDOWA CHODNIKA WRAZ ZE ŚCIEŻKĄ ROWEROWĄ**  
**W CIĄGU DROGI POWIATOWEJ NR 1242F I 1239F**  
**DZ. NR 161, 356/2, 356/3**

**W MIEJSCOWOŚCI LUBRZA, POWIAT ŚWIEBODZIŃSKI**  
**SZEROKOŚĆ 2,50m, KILOMETRAŻ LOKALNY DO PROJ.**  
**skala 1:500**

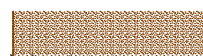


ORIENTACJA skala 1: 10 000

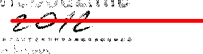
**LEGENDA:**



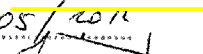
proj. chodnik z dojazdami  
wraz ze ścieżką rowerową



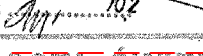
proj. zjazdy



proj. krawężnik



granice działek



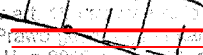
obrzeże



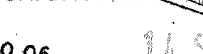
obniżony krawężnik 20cmx30cm



na zjazdach i dojazdach



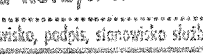
obniżony krawężnik na



przejeźdźniach dla pieszych



proj. płyta ściekowa typu B szer. 30cm



przy krawędzi jezdni



proj. krawężnik 15cmx30cm



na zakończeniu zjazdów



i dojazdów

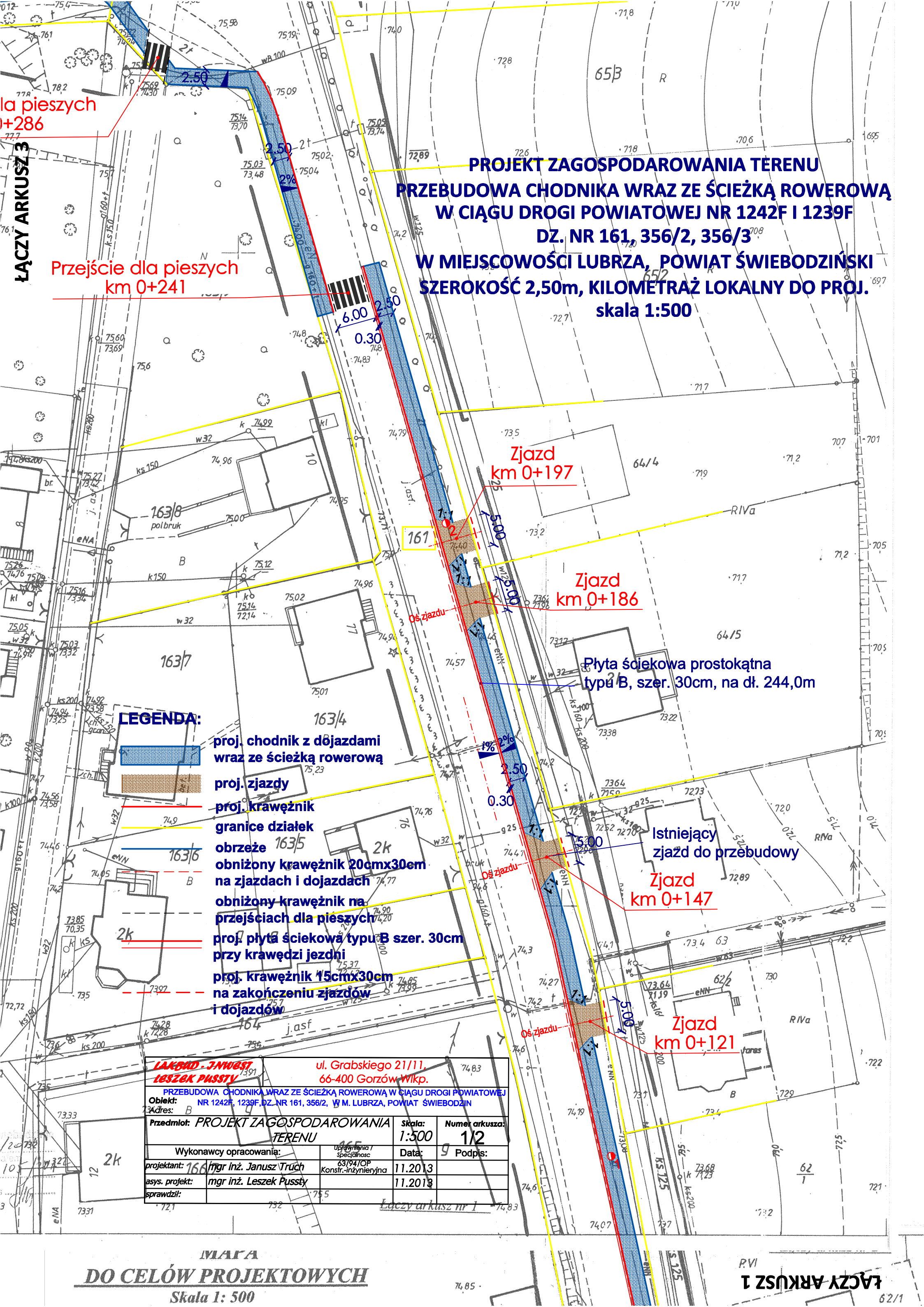
**ISTNIEJĄCA**  
**KANALIZACJA**  
**DESZCZOWA**  
**km 0-037**

**STAROSTA ŚWIEBODZIŃSKI**  
Powiatowy Urząd Geodezji i Kartografii  
W obszarze oznaczonym linią...  
potwierdzono w...  
Dokumenty...  
do z...  
i za...  
M...  
budowlane...  
i inwentaryzacji...  
nie przez geodezyjnych.  
Świebódzin, dnia...  
Janina Kurzyk INSPEKTOR  
(imię i nazwisko, podpis, stanowisko służbowe oraz...)

**STAROSTA ŚWIEBODZIŃSKI**  
Powiatowy Urząd Geodezji i Kartografii  
Reprodukcja...  
Praktyczny...  
Dz. U. z 2010...  
Świebódzin, dnia...  
Janina Kurzyk INSPEKTOR  
(imię i nazwisko, podpis, stanowisko służbowe oraz...)

<b>LAKBUD - JAWOŚĆ</b> <b>LESZEK PUSZTY</b>		ul. Grabskiego 21/11, 66-400 Gorzów Wlkp.	
PRZEBUDOWA CHODNIKA WRAZ ZE ŚCIEŻKĄ ROWEROWĄ W CIĄGU DROGI POWIATOWEJ			
Obiekt:	NR 1242F, 1239F, DZ. NR 161, 356/2, 356/3 W M. LUBRZA, POWIAT ŚWIEBODZIN		
Adres:			
Przedmiot:	PROJEKT ZAGOSPODAROWANIA TERENU	Skala:	Numer arkusza:
70.0	70.53 71.87 71.94	1:500	1/1
Wykonawcy opracowania:		Data:	Podpis:
mgr inż. Janusz Kruch		11.2013	
mgr inż. Leszek Puszt			
mgr inż. Leszek Puszt			
mgr inż. Leszek Puszt			





la pieszych  
+286

Przeście dla pieszych  
km 0+241

**PROJEKT ZAGOSPODAROWANIA TERENU  
PRZEBUDOWA CHODNIKA WRAZ ZE ŚCIEŻKĄ ROWEROWĄ  
W CIĄGU DROGI POWIATOWEJ NR 1242F I 1239F  
DZ. NR 161, 356/2, 356/3  
W MIEJSCOWOŚCI LUBRZA, POWIAT ŚWIEBODZIŃSKI  
SZEROKOŚĆ 2,50m, KILOMETRAŻ LOKALNY DO PROJ.  
skala 1:500**

Zjazd  
km 0+197

Zjazd  
km 0+186

Płyta ściekowa prostokątna  
typu B, szer. 30cm, na dł. 244,0m

Zjazd  
km 0+147

Zjazd  
km 0+121

**LEGENDA:**

- proj. chodnik z dojazdami  
wraz ze ścieżką rowerową
- proj. zjazd
- proj. krawężnik
- granice działek
- obrzeże
- obniżony krawężnik 20cmx30cm  
na zjazdach i dojazdach
- obniżony krawężnik na  
prześciach dla pieszych
- proj. płyta ściekowa typu B szer. 30cm  
przy krawędzi jezdni
- proj. krawężnik 15cmx30cm  
na zakończeniu zjazdów  
i dojazdów

<b>LAKARD - JAWOŚĆ</b> <b>LESZEK PUSZTY</b>		ul. Grabskiego 21/11, 66-400 Gorzów Wlkp.	
PRZEBUDOWA CHODNIKA WRAZ ZE ŚCIEŻKĄ ROWEROWĄ W CIĄGU DROGI POWIATOWEJ			
Obiekt: NR 1242F, 1239F, DZ. NR 161, 356/2, W M. LUBRZA, POWIAT ŚWIEBODZIŃSKI			
Adres: B			
Przedmiot: <b>PROJEKT ZAGOSPODAROWANIA TERENU</b>		Skala: 1:500	Numer arkusza: 1/2
Wykonawcy opracowania:		Data:	Podpis:
projektant: mgr inż. Janusz Truch		11.2013	
asys. projekt: mgr inż. Leszek Puszt		11.2013	
sprawdził:			



**PROJEKT ZAGOSPODAROWANIA TERENU  
PRZEBUDOWA CHODNIKA WRAZ ZE ŚCIEŻKĄ ROWEROWĄ  
W CIĄGU DROGI POWIATOWEJ NR 1242F I 1239F  
DZ. NR 161, 356/2, 356/3  
W MIEJSCOWOŚCI LUBRZA, POWIAT ŚWIEBODZIŃSKI  
SZEROKOŚĆ 2,50m, KILOMETRAŻ LOKALNY DO PROJ.  
skala 1:500**

Przepust do usunięcia,  
zastąpić kruszyszem filtracyjnym 8/16, k>8m/d

Zjazd  
km 0+417

Przeście dla pieszych  
km 0+318

**LEGENDA:**

- proj. chodnik z dojazdami  
wraz ze ścieżką rowerową
- proj. zjazdu
- proj. krawężnik
- granice działek
- obrzeże
- obniżony krawężnik 20cmx30cm  
na zjazdach i dojazdach
- obniżony krawężnik na  
prześciach dla pieszych
- proj. płyta ściekowa typu B szer. 30cm  
przy krawędzi jezdni
- proj. krawężnik 15cmx30cm  
na zakończeniu zjazdów  
i dojazdów

Przeście dla pieszych  
km 0+286

Przeście dla pieszych  
km 0+241

**MAPA  
DO CELÓW PROJEKTOWYCH**  
Skala 1: 500

Powiat:           świebodziński  
Gmina:           080801\_2, LUBRZA  
Obręb:           0003, LUBRZA  
Mapa:           421.411.0244  
Działki:          161,356/3  
Arkusz:          2  
Układ wsp. - „65” , układ wys. - Kronsztad

Mapę wykonano bez ustaleń służebności gruntowej dla dz. 161,356/3

<b>LAKBUD - INWEST</b> <b>LESZEK PUSZTY</b>		ul. Grabskiego 21/11, 66-400 Gorzów Wlkp.	
PRZEBUDOWA CHODNIKA WRAZ ZE ŚCIEŻKĄ ROWEROWĄ W CIĄGU DROGI POWIATOWEJ NR 1242F, 1239F, DZ. NR 161, 356/2, W M. LUBRZA, POWIAT ŚWIEBODZIN			
Obiekt:		Adres:	
Przedmiot: <b>PROJEKT ZAGOSPODAROWANIA</b> <b>TERENU</b>		Skala: <b>1:500</b>	Numer arkusza: <b>1/3</b>
Wykonawcy opracowania:		Data:	Podpis:
projektant:	mgr inż. Janusz Truch	11.2013	
asys. projekt:	mgr inż. Leszek Puszt	11.2013	
sprawdził:			



**PROJEKT ZAGOSPODAROWANIA TERENU  
PRZEBUDOWA CHODNIKA WRAZ ZE ŚCIEŻKĄ ROWEROWĄ  
W CIĄGU DROGI POWIATOWEJ NR 1242F I 1239F  
DZ. NR 161, 356/2, 356/3  
W MIEJSCOWOŚCI LUBRZA, POWIAT ŚWIEBODZIŃSKI  
SZEROKOŚĆ 2,50m, KILOMETRAŻ LOKALNY DO PROJ.  
skala 1:500**

Skarpe do nadbudowy w km od 0+516 do 0+600  
wykonać z palisady na granicy działki z pali drewnianych  
Ø 20cm, L=200cm (jako ścianka oporowa).  
Rzędna góry palisady wyznacza się do zachowań  
pochyłości skarpy 1:1,5

Dojazd 3,5m + 2x1,0m skosy  
km 0+495

Płyta ściekowa prostokątna  
typ B szer. 30,0cm  
początek km 0+506

Studzienka  
ściekowa z  
pojedynczym  
wpustem i  
osadnikiem  
wg KPED 02.13  
km 0+578

Wylot  
wg KPED 02.17  
km 0+598

Dojazd  
km 0+614

Zjazd  
km 0+645

**LEGENDA:**

-  proj. chodnik z dojazdami  
wraz ze ścieżką rowerową
-  proj. zjazdy
-  proj. krawężnik
-  granice działek
-  obrzeże
-  obniżony krawężnik 20cmx30cm  
na zjazdach i dojazdach
-  obniżony krawężnik na  
przejeściach dla pieszych
-  proj. płyta ściekowa typu B szer. 30cm  
przy krawędzi jezdni
-  proj. krawężnik 15cmx30cm  
na zakończeniu zjazdów  
i dojazdów

<b>LAKBUD - INWEST</b> <b>LESZEK PUSZTY</b>		ul. Grabskiego 21/11, 66-400 Gorzów Wlkp.	
PRZEBUDOWA CHODNIKA WRAZ ZE ŚCIEŻKĄ ROWEROWĄ W CIĄGU DROGI POWIATOWEJ NR 1242F, 1239F, DZ. NR 161, 356/2, W M. LUBRZA, POWIAT ŚWIEBODZIN			
Obiekt:		Adres:	
Przedmiot: <b>PROJEKT ZAGOSPODAROWANIA TERENU</b>		Skala: <b>1:500</b>	Numer arkusza: <b>1/4</b>
Wykonawcy opracowania:		Data:	Podpis:
projektant:	mgr inż. Janusz Truch	11.2013	
asys. projekt:	mgr inż. Leszek Puszt	11.2013	
sprawił:			



**PROJEKT ZAGOSPODAROWANIA TERENU  
PRZEBUDOWA CHODNIKA WRAZ ZE ŚCIEŻKĄ ROWEROWĄ  
W CIĄGU DROGI POWIATOWEJ NR 1242F I 1239F  
DZ. NR 161, 356/2, 356/3  
W MIEJSCOWOŚCI LUBRZA, POWIAT ŚWIEBODZIŃSKI  
SZEROKOŚĆ 2,50m, KILOMETRAŻ DO PROJ.  
skala 1:500**

Skarpe do nadbudowy w km od 0+690 do 0+720  
wykonać z palisady na granicy działki z pali drewnianych  
Ø 20cm, L=200cm (jako ścianka oporowa).  
Rzędna góry palisady wyznacza się do zachowań  
pochyleń skarpy 1:1,5

Ściek  
podchodnikowy  
wg KPED 01.31  
km 0+687

Ściek z prefabrykatów  
na podsypce cem.-piask. 1:4  
gr. 10cm wg KEPD 01.24

Balustrada  
U-11a,  
od km 0+649  
do km 0+715

Dojazd 3,5m + 2x1,0m skosy  
km 0+788

Dojazd 3,5m + 2x1,0m skosy  
km 0+823

Przebudowa skarpu w wykopie  
początek km 0+830

**LEGENDA:**

- proj. chodnik z dojazdami  
wraz ze ścieżką rowerową
- proj. zjazdu
- proj. krawężnik  
granicę działek
- obrzeże
- obniżony krawężnik 20cmx30cm  
na zjazdach i dojazdach
- obniżony krawężnik na  
przejeściach dla pieszych
- proj. płyta ściekowa typu B szer. 30cm  
przy krawędzi jezdni
- proj. krawężnik 15cmx30cm  
na zakończeniu zjazdów  
i dojazdów

**LAKBUD - JMWEST  
LESZEK PUSZTY**

PRZEBUDOWA CHODNIKA WRAZ ZE ŚCIEŻKĄ ROWEROWĄ W CIĄGU DROGI POWIATOWEJ  
NR 1242F, 1239F, DZ. NR 161, 356/2, 356/3, W M. LUBRZA, POWIAT ŚWIEBODZIŃSKI

Skala:	Numer arkusza:
1:500	1/5
Wzrost:	Podpis:
2013	
2013	



PROJEKT ZAGOSPODAROWANIA TERENU  
PRZEBUDOWA CHODNIKA WRAZ ZE ŚCIEŻKĄ ROWEROWĄ  
W CIĄGU DROGI POWIATOWEJ NR 1242F I 1239F  
DZ. NR 161, 356/2, 356/3  
W MIEJSCOWOŚCI LUBRZA, POWIAT ŚWIEBODZIŃSKI  
SZEROKOŚĆ 2,50m, KILOMETRAŻ LOKALNY DO PROJ.  
skala 1:500

Przepust do usunięcia,  
zaśłapić kruszywem filtracyjnym 8/16, k>8m/d

Zjazd  
km 0+880

Zjazd  
km 0+959

Przebudowa skarp w wykopie

LEGENDA:

- proj. chodnik z dojazdami  
wraz ze ścieżką rowerową
- proj. zjazdy
- proj. krawężnik
- granice działek
- obrzeże
- obniżony krawężnik 20cmx30cm  
na zjazdach i dojazdach
- obniżony krawężnik na  
przejściach dla pieszych
- proj. płyta ściekowa typu B szer. 30cm  
przy krawędzi jezdni
- proj. krawężnik 15cmx30cm  
na zakończeniu zjazdów  
i dojazdów

<b>LAKBUD - J. NIWIEŚ</b> <b>LESZEK PUSZTY</b>		ul. Grabskiego 21/11, 66-400 Gorzów Wlkp.	
PRZEBUDOWA CHODNIKA WRAZ ZE ŚCIEŻKĄ ROWEROWĄ W CIĄGU DROGI POWIATOWEJ			
Obiekt: NR 1242F, 1239F, DZ. NR 161, 356/2, W M. LUBRZA, POWIAT ŚWIEBODZIN			
Adres:			
Przedmiot: <b>PROJEKT ZAGOSPODAROWANIA</b> <b>TERENU</b>		Skala: 1:500	Numer arkusza: 1/6
Wykonawcy opracowania:		Uprawnienia / Specjalność	Data: 11.2013
projektant:	mgr inż. Janusz Truch	63/94/OP	11.2013
asys. projekt:	mgr inż. Leszek Puszt	Konstr.-inżynieryjna	11.2013
sprawił:			



**Skala 1: 500**

### LEGENDA:

**proj. krawężnik 15cmx30cm  
na zakończeniu zjazdów  
i dojazdów**

Phyta ściekowa prostokątna  
typ B szer. 30,0cm  
koniec km 1+134

Przebudowa skarp w wykopie  
koniec km 1+134

P.O.D.G. I K. w Świebodzinie  
DZ. 5812/2012  
za zgodność z oryginałem  
nr ew. 0913-1057-101  
data 11.03.2012 r. podpis JH

**STAROSTA SWIEBODZINSKI**  
Pielęgniarstwo i Zbiór Dokumentacji Geodezyjnej i Kartograficznej

W obszarze opracowywania karta  
potwierdzenia i ewidencji mapy zasadniczej  
Dokumenty podlegające ewidencji mapy przyjęto  
do zasobu w dniu 14. STY 2013  
AR 2013

**STAROSTA ŚWIEDOCHÓW**  
Powiatowy Ośrodek Dokumentacji Godezyjnej i Kartograficznej

Reprodukowalność: na wyproszenie i rozprawienie  
niniejszego dokumentu wymaga zezwolenia, o którym  
mowa w art. 13 ustawy z dnia 17 maja 1989 r.  
Prawo do dostępu do informacji publicznej  
(Dz. U. z 2002 r. nr 26, poz. 1287 ze zm.).

**LAKBUD - JNWEST**  
**LESZEK PUSZTY**

ul. Grabskiego 21/11,  
66-400 Gorzów Wlkp.

**Obiekt:** PRZEBUDOWA CHODNIKA WRAZ ZE ŚCIEŻKĄ ROWEROWĄ W CIĄGU DROGI POWIATOWEJ NR 1242F, 1239F, DZ. NR 161, 356/2, W M. LUBRZA, POWIAT ŚWIEBODZIN

Adres: \_\_\_\_\_  
Przedmiot: **PROJEKT ZAGOSPODAROWANIA TERENU**

<b>Skala:</b> <i>1:500</i>	<b>Numer arkusza:</b> <i>1/7</i>
-------------------------------	-------------------------------------

Wykonawcy opracowania:

projektant: *mgr inż. Janusz Truch*

asys. projekt:	mgr inż. Leszek Pussty
----------------	------------------------

sprawdził:	
------------	--

	Uprawnienia / Specjalność
--	------------------------------

	specjalne
	63/94/OP
	Konstr.-inżyniering

	Report #12/1101/11

--	--

Data:	Podpis:
-------	---------

11.2013	789
---------	-----

11.2013	
---------	--

[illegible]

**ŁĄCZY ARKUSZ 6**

688

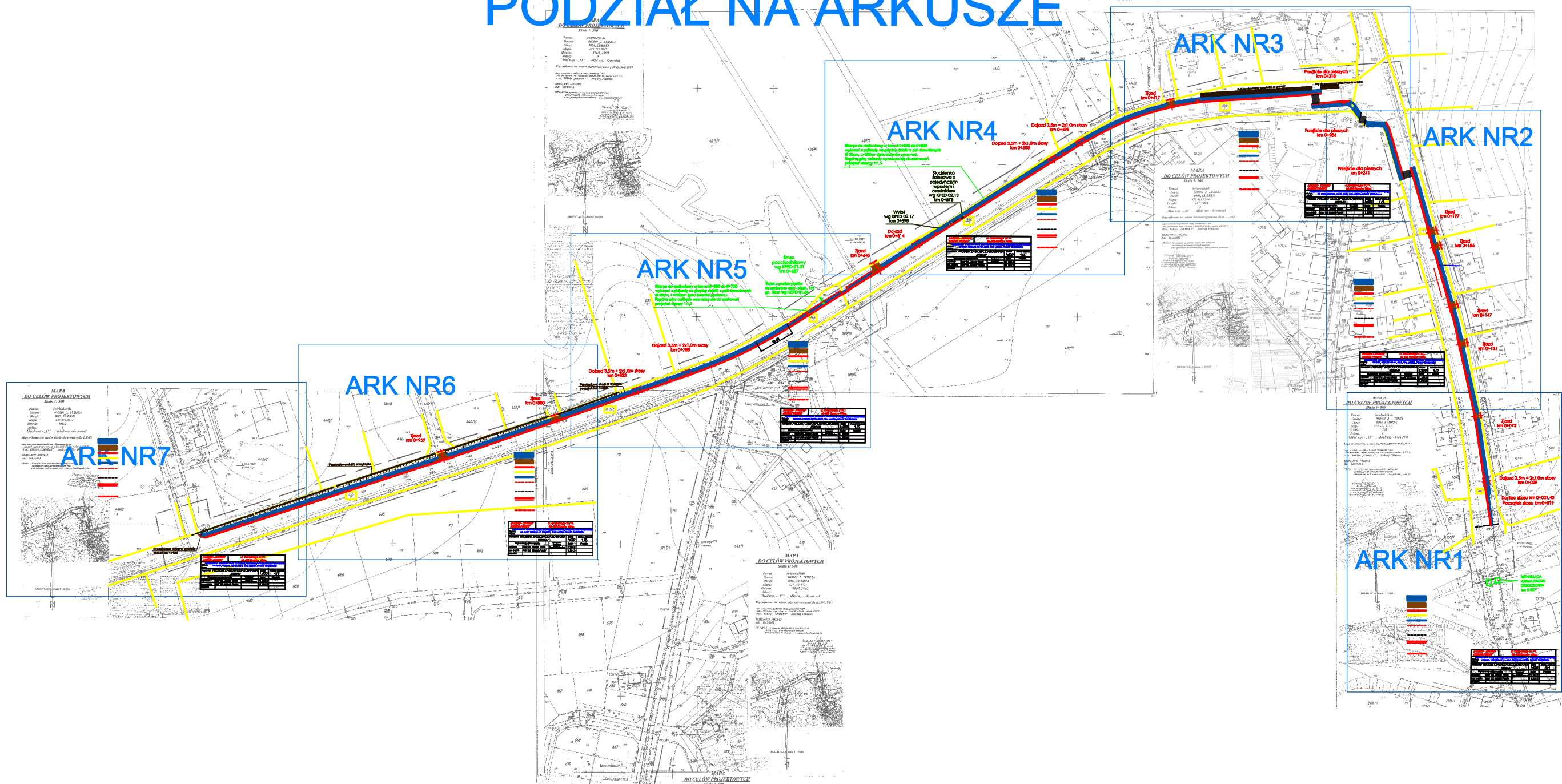
ORIENTACJA skala 1: 10 000

Z 45, STAROSTY

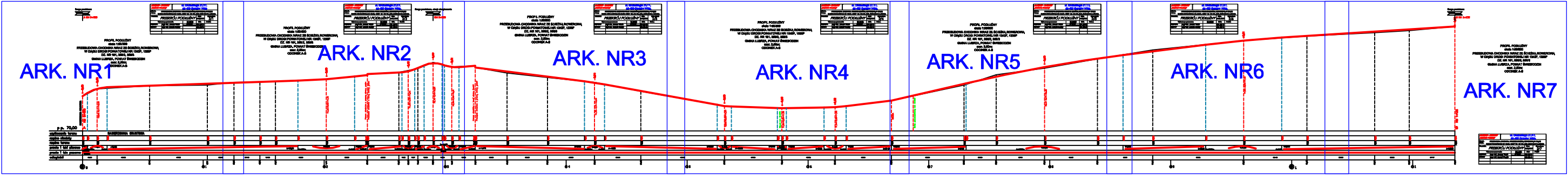
Ewa Kłosiak  
(prezenter w Młodzieżowym Sejmiku)



# PODZIAŁ NA ARKUSZE



PRZEKRÓJ PODŁUŻNY Z PODZIAŁEM NA ARKUSZE



Droga powiatowa



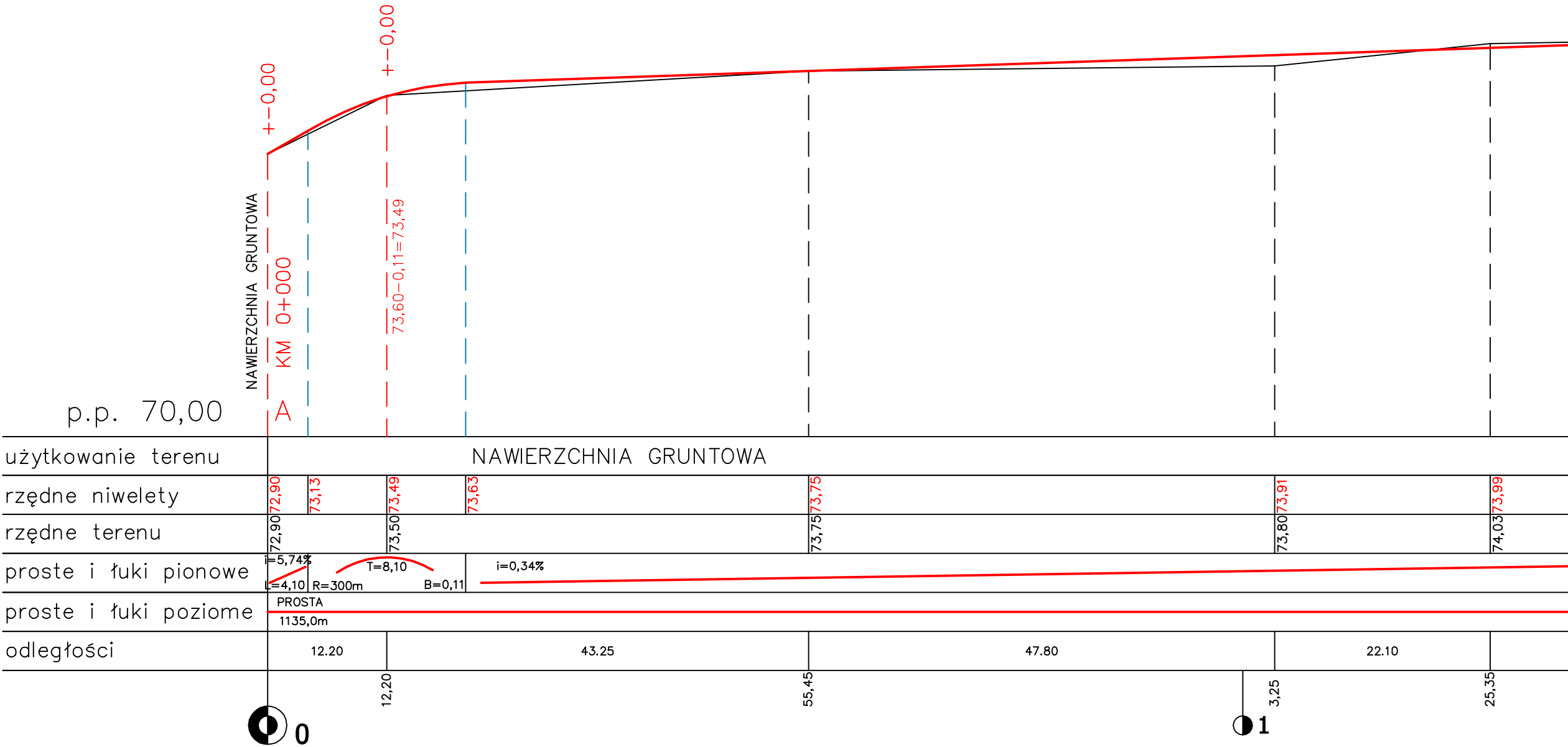
A KM 0+000

LAKBUD - JMWEST LESZEK PUSZTY		ul. Grabskiego 21/11, 66-400 Gorzów Wlkp.		
Obiekt: Adres:		PRZEBUDOWA CHODNIKA WRAZ ZE SCIEŻKĄ ROWEROWĄ W CIĄGU DROGI POWIATOWEJ NR 1242F, 1239F DZ. NR 161, 356/2, 356/3 GMINA LUBRZA		
Przedmiot:		PRZĘKRÓJ PODŁUŻNY	Skala: 1:50/500	Numer arkusza: 2/1
Wykonawcy opracowania:		Uprawnienia Specjalność	Data:	Podpis:
projektant:	mgr inż. Janusz Truch	63/94/OP KONSTR.-INŻYNIERYJNA	09.2013	
asystent:	mgr inż. Leszek Puszt		09.2013	

PROFIL PODŁUŻNY

skala 1:50/500

PRZEBUDOWA CHODNIKA WRAZ ZE ŚCIEŻKĄ ROWEROWĄ  
W CIĄGU DROGI POWIATOWEJ NR 1242F, 1239F  
DZ. NR 161, 356/2, 356/3  
GMINA LUBRZA, POWIAT ŚWIEBODZIN  
szer. 2,50m;  
ODCINEK A-B



LAKBUD - J.NW.ŚT LESZEK PUSZTY		ul. Grabskiego 21/11, 66-400 Gorzów Wlkp.		
Obiekt: Adres:		PRZEBUDOWA CHODNIKA WRAZ ZE ŚCIEŻKĄ ROWEROWĄ W CIĄGU DROGI POWIATOWEJ NR 1242F, 1239F DZ. NR 161, 356/2, 356/3 GMINA LUBRZA		
Przedmiot:		PRZEKRÓJ PODŁUŻNY	Skala: 1:50/500	Numer arkusza: 2/2
Wykonawcy opracowania:		Uprawnienia Specjalność	Data:	Podpis:
projektant:	mgr inż. Janusz Truch	63/94/OP KONSTR.-INŻYNIERYJNA	09.2013	
asystent:	mgr inż. Leszek Puszt		09.2013	

Droga powiatowa, obręb skrzyżowania



KM 0+290

PROFIL PODŁUŻNY

skala 1:50/500

PRZEBUDOWA CHODNIKA WRAZ ZE ŚCIEŻKĄ ROWEROWĄ

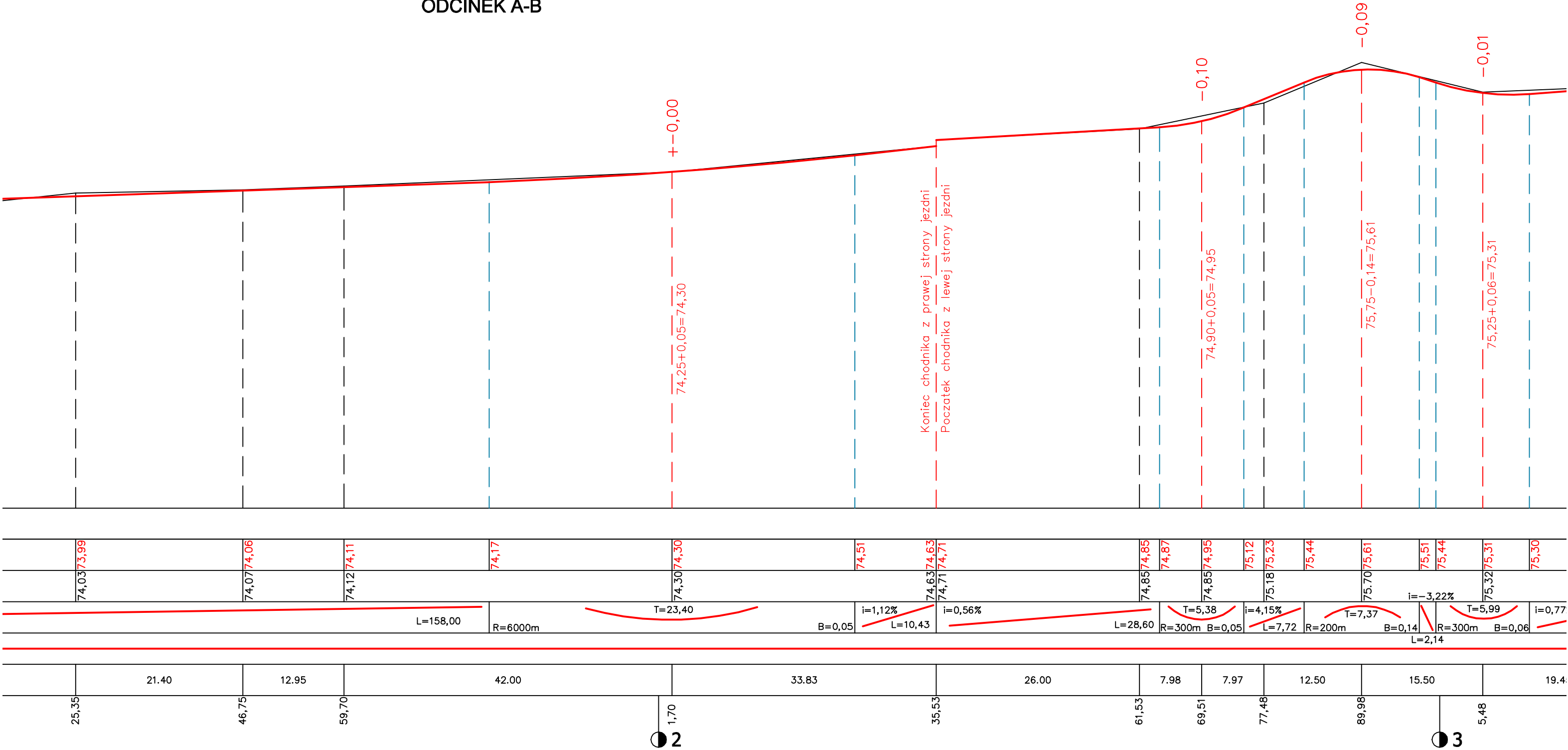
W CIĄGU DROGI POWIATOWEJ NR 1242F, 1239F

DZ. NR 161, 356/2, 356/3

GMINA LUBRZA, POWIAT ŚWIEBODZIN

szer. 2,50m;

ODCINEK A-B

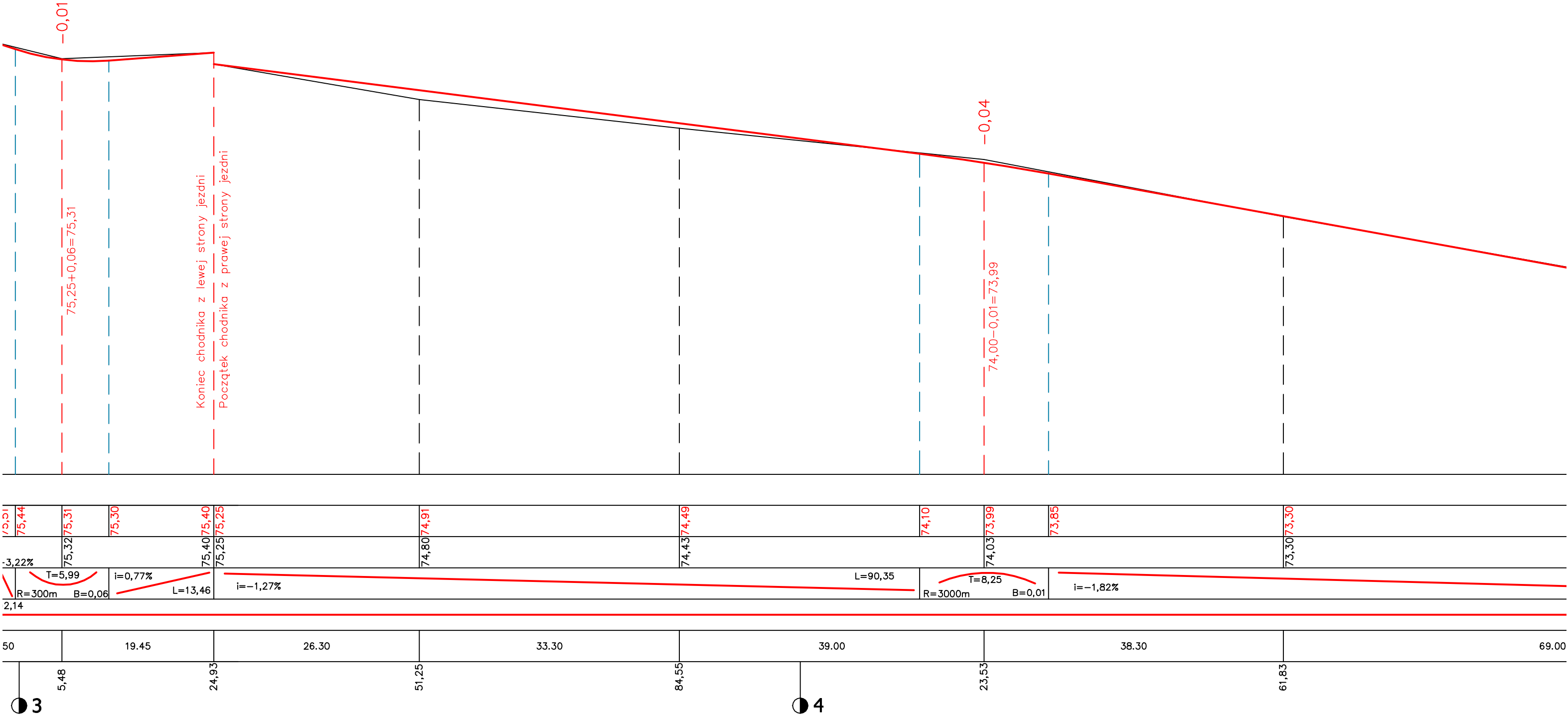


yżowania

:90

PROFIL PODŁUŻNY  
skala 1:50/500  
PRZEBUDOWA CHODNIKA WRAZ ZE ŚCIEŻKĄ ROWEROWĄ  
W CIĄGU DROGI POWIATOWEJ NR 1242F, 1239F  
DZ. NR 161, 356/2, 356/3  
GMINA LUBRZA, POWIAT ŚWIEBODZIN  
szer. 2,50m;  
ODCINEK A-B

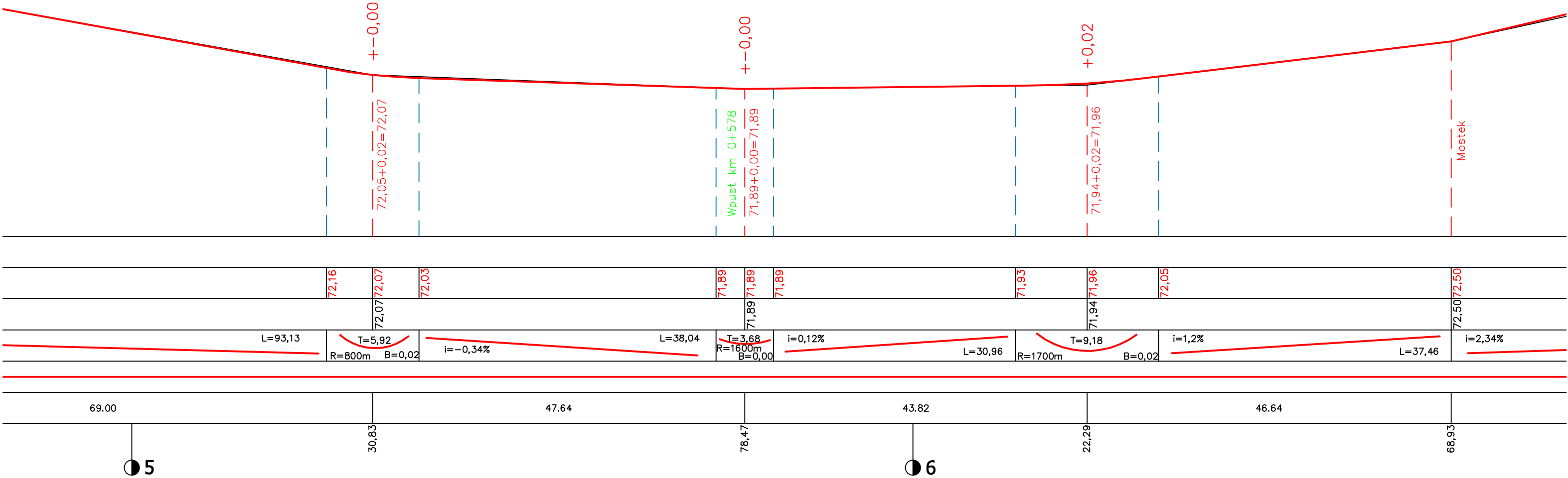
LAKBUD - JNWEST LESZEK PUSZTY		ul. Grabskiego 21/11, 66-400 Gorzów Wlkp.	
Obiekt: Adres:		PRZEBUDOWA CHODNIKA WRAZ ZE ŚCIEŻKĄ ROWEROWĄ W CIĄGU DROGI POWIATOWEJ NR 1242F, 1239F DZ. NR 161, 356/2, 356/3 GMINA LUBRZA	
Przedmiot:		PRZEKRÓJ PODŁUŻNY	Skala: 1:50/500
Wykonawcy opracowania:		Uprawnienia Specjalność 63/94/OP KONSTR.-INŻYNIERYJNA	Numer arkusza: 2/3
projektant:	mgr inż. Janusz Truch	Data:	09.2013
asystent:	mgr inż. Leszek Puszt	Data:	09.2013





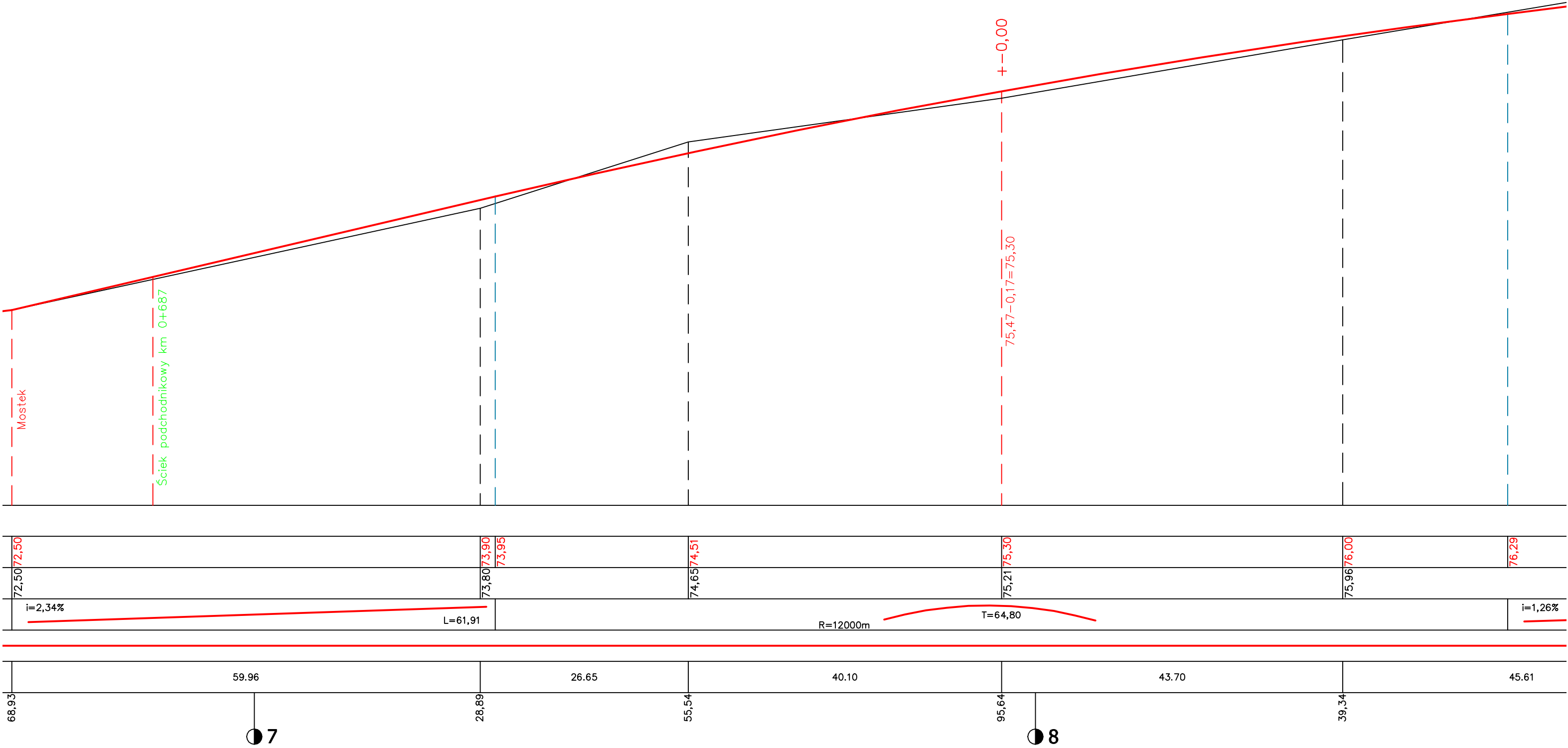
LAKBUD - JNWEST LESZEK PUSZTY		ul. Grabskiego 21/11, 66-400 Gorzów Wlkp.		
Obiekt: Adres:		PRZEBUDOWA CHODNIKA WRAZ ZE SCIEŻKĄ ROWEROWĄ W CIĄGU DROGI POWIATOWEJ NR 1242F, 1239F DZ. NR 161, 356/2, 356/3 GMINA LUBRZA		
Przedmiot:		PRZEKRÓJ PODŁUŻNY	Skala: 1:50/500	Numer arkusza: 2/4
Wykonawcy opracowania:		Uprawnienia Specjalność	Data:	Podpis:
projektant:	mgr inż. Janusz Truch	63/94/OP KONSTR.-INŻYNIERYJNA	09.2013	
asystent:	mgr inż. Leszek Pussty		09.2013	

PROFIL PODŁUŻNY  
skala 1:50/500  
PRZEBUDOWA CHODNIKA WRAZ ZE ŚCIEŻKĄ ROWEROWĄ  
W CIĄGU DROGI POWIATOWEJ NR 1242F, 1239F  
DZ. NR 161, 356/2, 356/3  
GMINA LUBRZA, POWIAT ŚWIEBODZIN  
szer. 2,50m;  
ODCINEK A-B

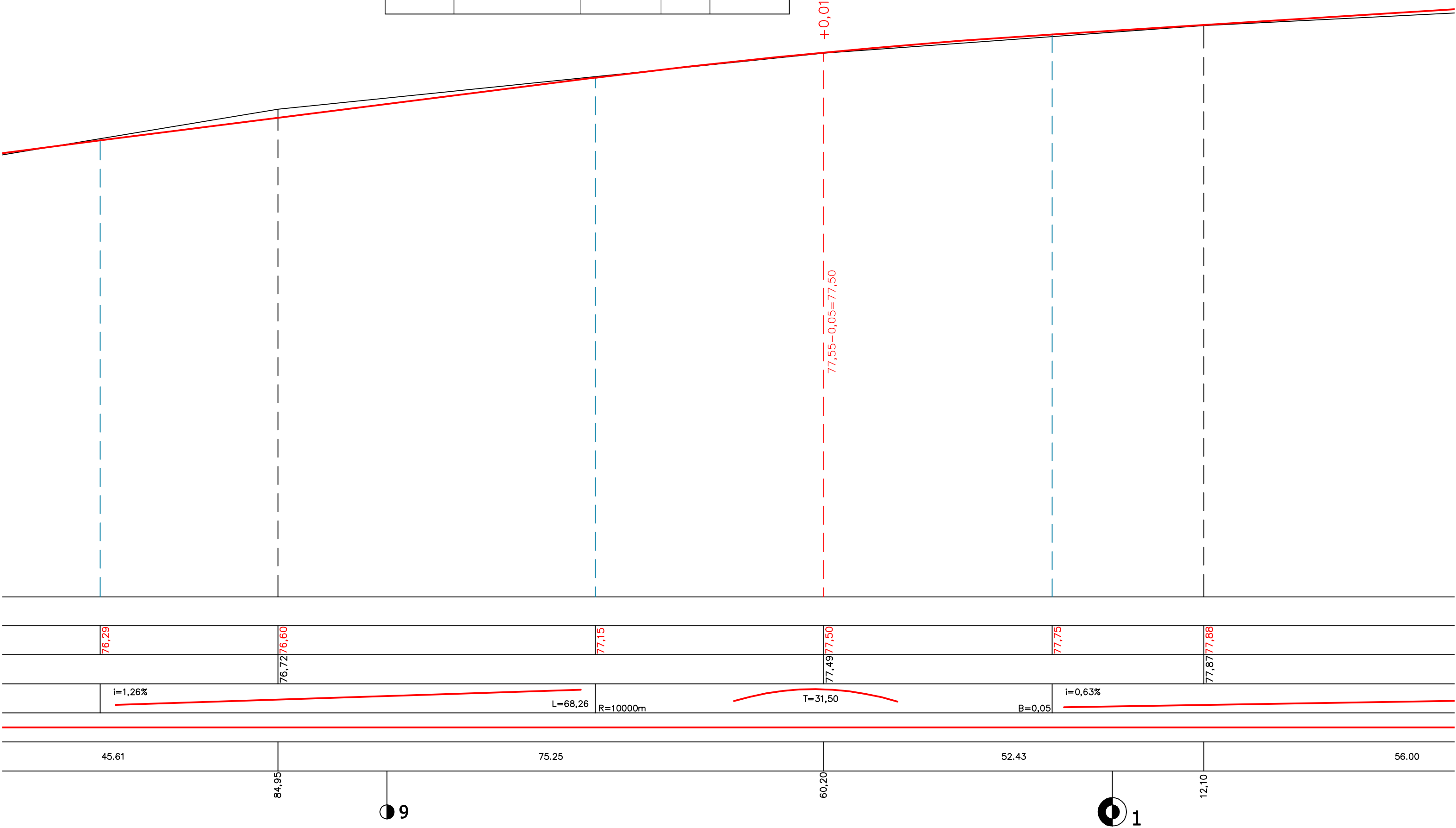


LAKBUD - JNW6ST LESZEK PUSZTY		ul. Grabskiego 21/11, 66-400 Gorzów Wlkp.		
Obiekt: Adres:		PRZEBUDOWA CHODNIKA WRAZ ZE ŚCIEŻKĄ ROWEROWĄ W CIĄGU DROGI POWIATOWEJ NR 1242F, 1239F DZ. NR 161, 356/, 356/3 GMINA LUBRZA		
Przedmiot:		PRZEKRÓJ PODŁUŻNY	Skala: 1:50/500	Numer arkusza: 2/5
Wykonawcy opracowania:		Uprawnienia Specjalność	Data:	Podpis:
projektant:	mgr inż. Janusz Truch	63/94/OP KONSTR.-INŻYNIERYJNA	09.2013	
asystent:	mgr inż. Leszek Pussty		09.2013	

PROFIL PODŁUŻNY  
skala 1:50/500  
PRZEBUDOWA CHODNIKA WRAZ ZE ŚCIEŻKĄ ROWEROWĄ  
W CIĄGU DROGI POWIATOWEJ NR 1242F, 1239F  
DZ. NR 161, 356/2, 356/3  
GMINA LUBRZA, POWIAT ŚWIEBODZIN  
szer. 2,50m;  
ODCINEK A-B



<b>LAKBUD - JNW6ST</b> <b>LESZEK PUSZTY</b>		ul. Grabskiego 21/11, 66-400 Gorzów Wlkp.		
Obiekt:		PRZEBUDOWA CHODNIKA WRAZ ZE SCIEŻKĄ ROWEROWĄ W CIĄGU		
Adres:		DROGI POWIATOWEJ NR 1242F, 1239F DZ. NR 161, 356/, 356/3 GMINA LUBRZA		
Przedmiot:		<b>PRZEKRÓJ PODŁUŻNY</b>	Skala: <b>1:50/500</b>	Numer arkusza: <b>2/6</b>
Wykonawcy opracowania:		Uprawnienia Specjalność	Data:	Podpis:
projektant:	mgr inż. Janusz Truch		09.2013	
asystent:	mgr inż. Leszek Puszt		09.2013	



Droga powiatowa



B KM 1+135

+

0,00

0,00

0,00

0,00

0,00

0,00

0,00

0,00

0,00

0,00

0,00

0,00

0,00

0,00

0,00

0,00

PROFIL PODŁUŻNY

skala 1:50/500

PRZEBUDOWA CHODNIKA WRAZ ZE ŚCIEŻKĄ ROWEROWĄ

W CIĄGU DROGI POWIATOWEJ NR 1242F, 1239F

DZ. NR 161, 356/2, 356/3

GMINA LUBRZA, POWIAT ŚWIEBODZIN

szer. 2,50m;

ODCINEK A-B

KM 1+135



78,65

78,65

78,65

78,65

LAKBUD - JMWEST LESZEK PUSZTY		ul. Grabskiego 21/11, 66-400 Gorzów Wlkp.	
Obiekt: PRZEBUDOWA CHODNIKA WRAZ ZE ŚCIEŻKĄ ROWEROWĄ W CIĄGU Adres: DROGI POWIATOWEJ NR 1242F, 1239F DZ. NR 161, 356/, 356/3 GMINA LUBRZA			
Przedmiot: PRZEKRÓJ PODŁUŻNY		Skala: 1:50/500	Numer arkusza: 2/7
Wykonawcy opracowania:		Uprawnienia Specjalność	Data: Podpis:
projektant:	mgr inż. Janusz Truch	63/94/OP	09.2013
asystent:	mgr inż. Leszek Puszt	KONSTR.-INŻYNIERYJNA	09.2013

L=143,30

56.00

28.60

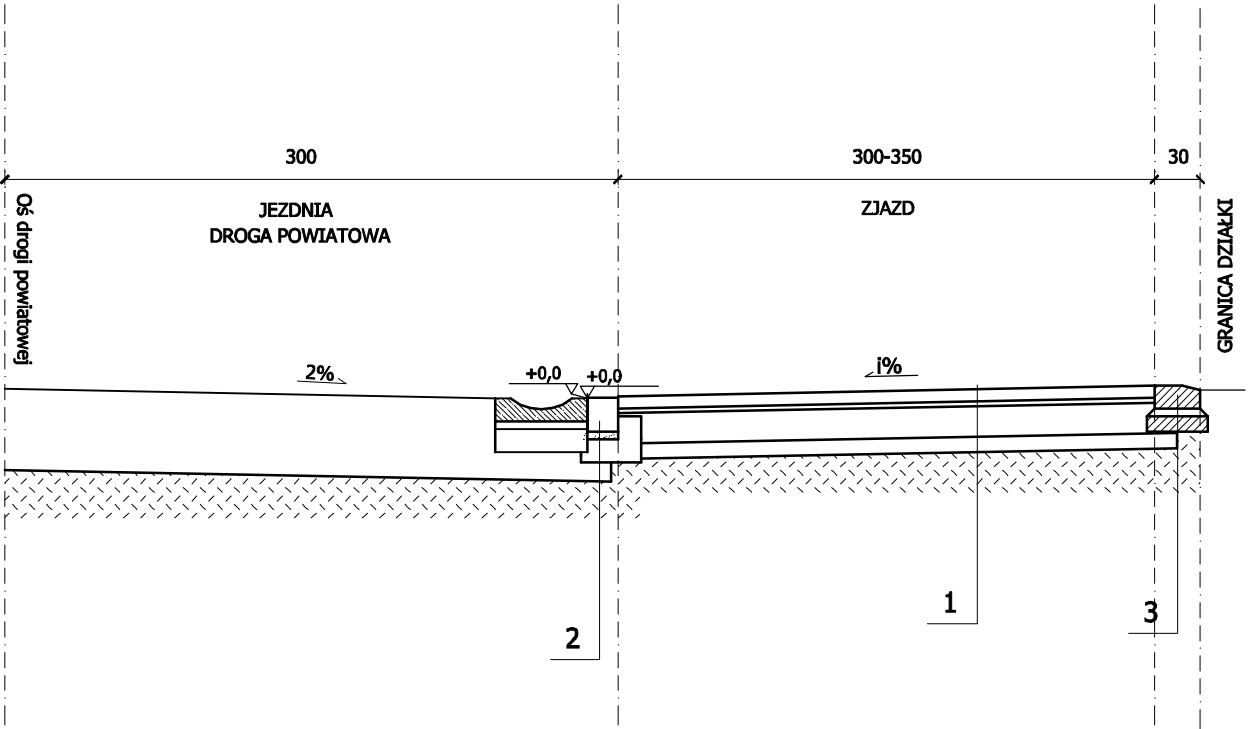
37.77

68,10

96,70

1

PRZEKRÓJ NORMALNY  
skala 1:50  
Zjazd przy płycie ściekowej prostokątnej typu "B" szer. 30cm



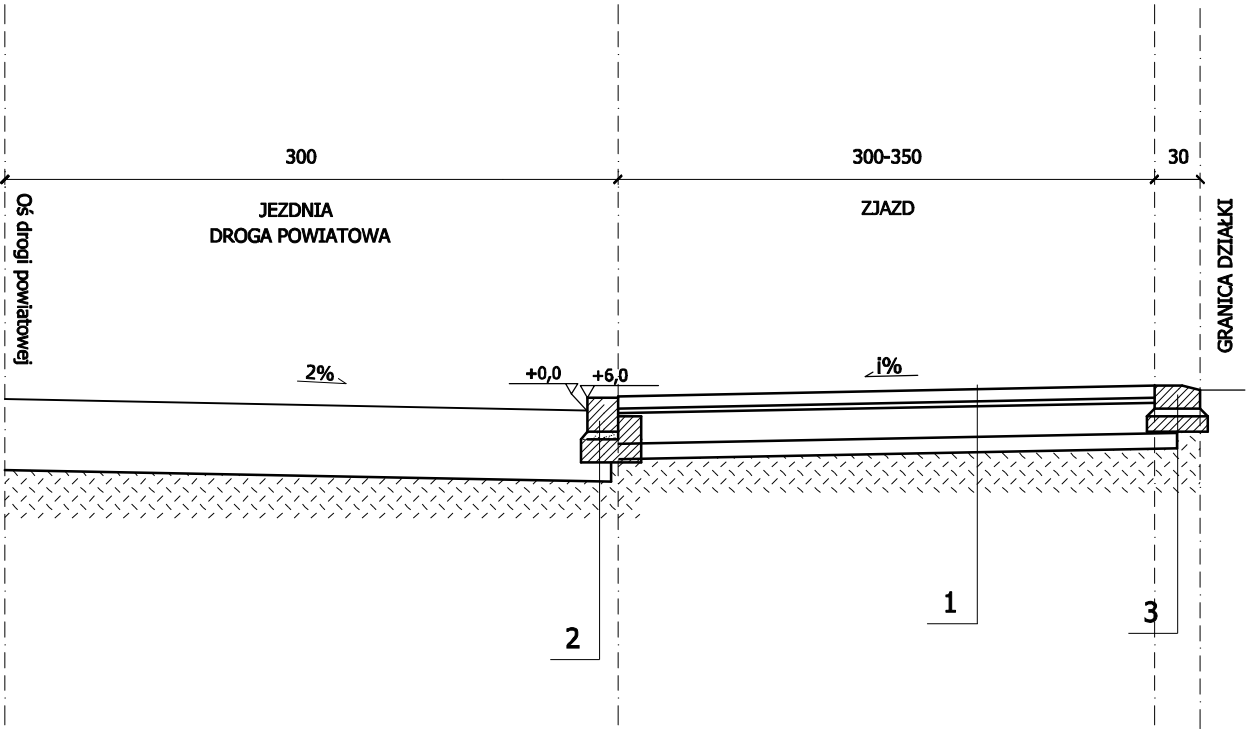
LEGENDA:

1. ZJAZD:
- 8 cm warstwa ścieralna z kostki betonowej koloru czerwonego
  - 3 cm podsypka cementowo-piaskowa , stosunek 1:4
  - 20 cm podbudowa zasadnicza z kruszywa łamanego lub naturalnego stabilizowanego mechanicznie, uziarnienie 0/31,5mm
  - 15 cm ulepszone podłoże z gruntów stabilizowanych cementem Rm 1,5MPa
2. KRAWĘŻNIK NA ZJAZDACH:
- krawężnik betonowy 30x20x100 cm na ławie betonowej C 12/15 z oporem;
3. KRAWĘŻNIK:
- krawężnik betonowy 30x15x100 cm leżący na płask na ławie betonowej C 12/15: 0,03 m3/mb.

LAKBUD - JNWEST LESZEK PUSSTY		ul. Grabskiego 21/11, 66-400 Gorzów Wlkp.		
Objekt: PRZEBUDOWA CHODNIKA WRAZ ZE ŚCIEŻKĄ ROWEROWĄ W Adres: CIĄGU DROGI POWIATOWEJ, GMINA LUBRZA, POWIAT ŚWIEBODZIN				
Przedmiot: PRZEKRÓJ NORMALNY			Skala: 1: 50	Numer arkusza: 3/1
Wykonawcy opracowania:		Uprawnienia Specjalność	Data:	Podpis:
projektant:	mgr inż. Janusz Truch	63/94/OP Konstr.-Inżynier/Ina	09.2013	
asystent proj:	mgr inż. Leszek Pussty		09.2013	

PRZEKRÓJ NORMALNY  
skala 1:50

Zjazd bez proj. ścieku

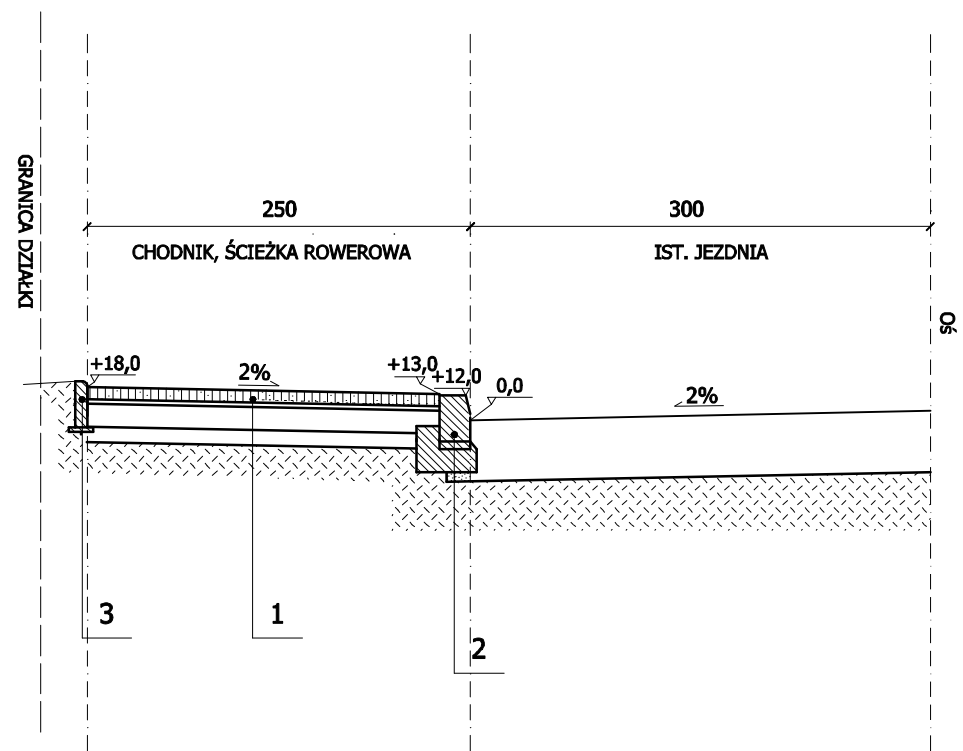


LEGENDA:

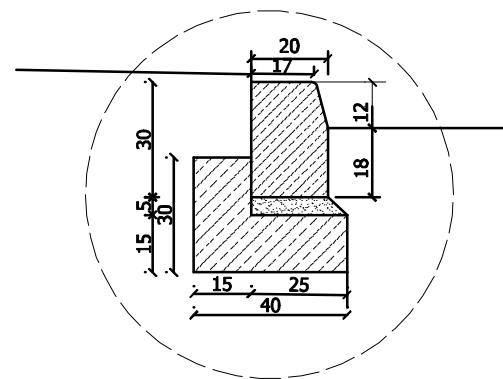
1. ZJAZD:
- 8 cm warstwa ścieralna z kostki betonowej koloru czerwonego
  - 3 cm podsypka cementowo-piaskowa , stosunek 1:4
  - 20 cm podbudowa zasadnicza z kruszywa łamanego lub naturalnego stabilizowanego mechanicznie, uziarnienie 0/31,5mm
  - 15 cm ulepszone podłoże z gruntów stabilizowanych cementem Rm 1,5MPa
2. KRAWĘŻNIK NA ZJAZDACH:
- krawężnik betonowy 30x20x100 cm na ławie betonowej C 12/15 z oporem;
3. KRAWĘŻNIK:
- krawężnik betonowy 30x15x100 cm leżący na płask na ławie betonowej C 12/15: 0,03 m3/mb.

LAKBUD - JNWEST LESZEK PUSZTY		ul. Grabskiego 21/11, 66-400 Gorzów Wlkp.		
Objekt: PRZEBUDOWA CHODNIKA WRAZ ZE ŚCIEŻKĄ ROWEROWĄ W Adres: CIĄGU DROGI POWIATOWEJ, GMINA LUBRZA, POWIAT ŚWIEBODZIN				
Przedmiot: PRZEKRÓJ NORMALNY			Skala: 1: 50	Numer arkusza: 3/2
Wykonawcy opracowania:		Uprawnienia Specjalność	Data:	Podpis:
projektant:	mgr inż. Janusz Truch	63/94/OP Konstr.-Inżynier/Ina	09.2013	
asystent proj:	mgr inż. Leszek Pussty		09.2013	

PRZEKRÓJ NORMALNY  
skala 1:50  
od km 0+204 do 0+508



SKALA 1:20



Krawężnik na ławie betonowej z oporem  
wg karty 03.11 KPED

LEGENDA:

1. CHODNIK, ŚCIEŻKA ROWEROWA:  
- 8 cm warstwa ścieralna z kostki betonowej wibroprasowanej koloru szarego  
- 3 cm podsypka piaskowo-cementowa , stosunek 1:4  
- 15 cm podbudowa zasadnicza z kruszywa łamanego lub naturalnego stabilizowanego mechanicznie 0/31,5mm
2. KRAWĘŻNIK:  
- krawężnik betonowy 20x30x100 cm na ławie betonowej C 12/15 z oporem; wg KPED 03.11
3. OBRZEŻE:  
- obrzeże betonowe 8x30x100 cm; wg KPED 03.15

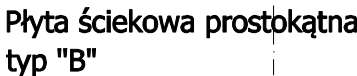
<b>LAKBUD - JNWEST</b> <b>LESZEK PUSZTY</b>		ul. Grabskiego 21/11, 66-400 Gorzów Wlkp.	
Obiekt: <b>PRZEBUDOWA CHODNIKA WRAZ ZE ŚCIEŻKĄ ROWEROWĄ W</b>			
Adres: <b>CIĄGU DROGI POWIATOWEJ, GMINA LUBRZA, POWIAT ŚWIEBODZIN</b>			
Przedmiot:		Skala:	Numer arkusza:
<b>PRZEKRÓJ NORMALNY</b>		<b>1: 50</b>	<b>3/3</b>
Wykonawcy opracowania:		Uprawnienia specjalność	Data:
projektant:	mgr inż. Janusz Truch	63/94/OP	09.2013
asystent proj:	mgr inż. Leszek Puszt	Konstr.-inżyniering	09.2013





**PRZEKRÓJ NORMALNY**  
skala 1:50  
km 0+578

Ist. rów należy zasypać materiałem o wskaźniku filtracji  $k > 8 \text{ m/dobę}$ ,  $U > 4$

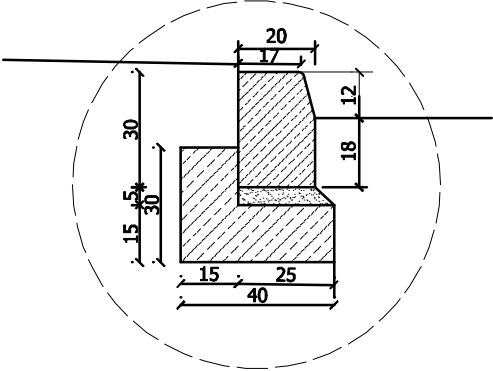


**ZASYPKA - GRUNT k>8 m/dobę, U>5  
ZAGĘSZCZENIE ZASYPKI WG PN-S 02205**

**LEGENDA:**

1. CHODNIK WRAZ ZE ŚCIEŻKĄ ROWEROWĄ:
  - 8 cm warstwa ścierna z kostki betonowej wibroprasowanej koloru szarego
  - 3 cm podsypka piaskowo-cementowa , stosunek 1:4
  - 15 cm podbudowa zasadnicza z kruszywa łamanego lub naturalnego stabilizowanego mechanicznie 0/31,5mm
2. KRAWĘŻNIK
  - krawężnik betonowy 20x30x100 cm na ławie betonowej C 12/15 z oporem; wg KPED 03.11
3. OBRZEŻE
  - obrzeże betonowe 8x30x100 cm; wg KPED 03.15

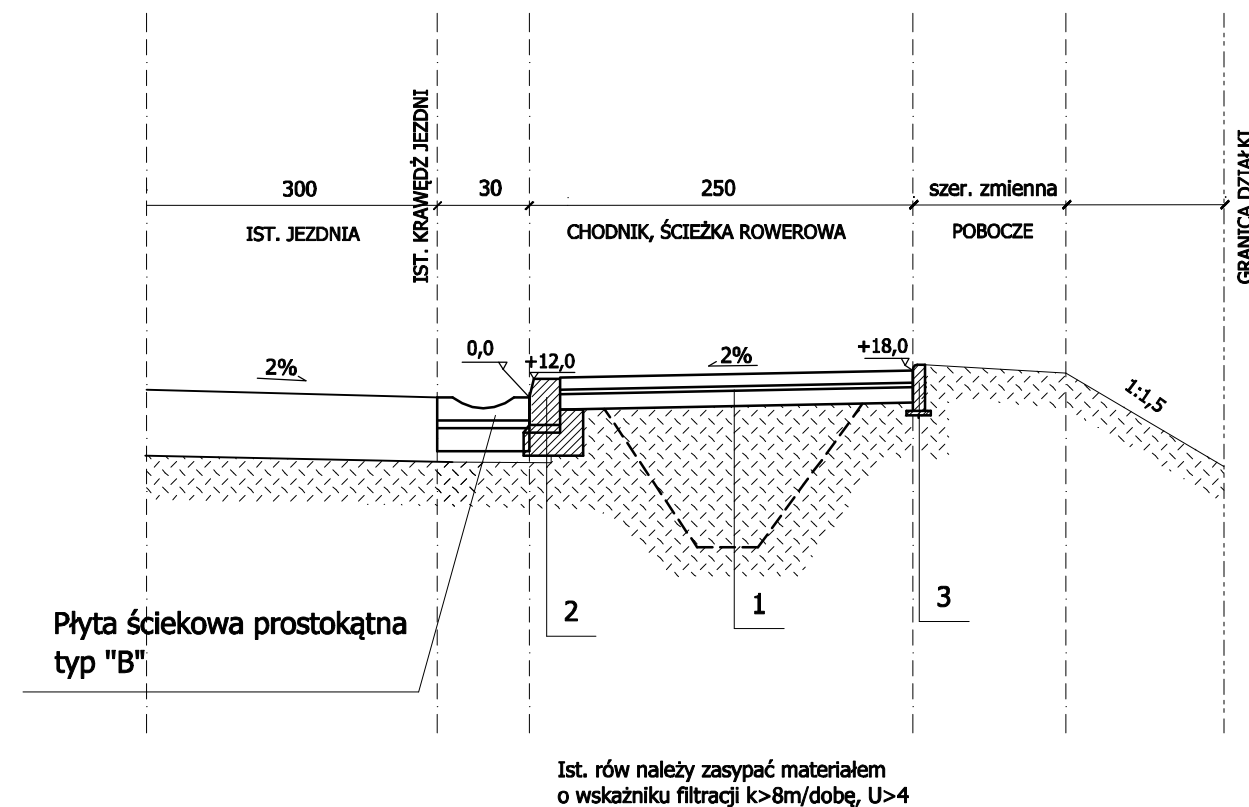
**SKALA 1:20**



**Krawężnik na ławie betonowej z oporem  
wg karty 03.11 KPED**

<b>LAKBUD - JNWEST</b> <b>LESZEK PUSZTY</b>		ul. Grabskiego 21/11, 66-400 Gorzów Wlkp.	
<b>Objekt: PRZEBUDOWA CHODNIKA WRAZ ZE ŚCIEŻKĄ ROWEROWĄ W</b> <b>Adres: CIĄGU DROGI POWIATOWEJ, GMINA LUBRZA, POWIAT ŚWIEBODZIN</b>			
<b>Przedmiot:</b> <b>PRZEKRÓJ NORMALNY</b>		<b>Skala:</b> <b>1:50</b>	<b>Numer arkusza:</b> <b>3/5</b>
<b>Wykonawcy opracowania:</b>		<b>Uprawnienia Specjalność</b>	<b>Data:</b>
<b>projektant:</b>	<b>mgr inż. Janusz Truch</b>	<b>63/94/OP</b>	<b>09.2013</b>
<b>asystent proj:</b>	<b>mgr inż. Leszek Puszt</b>	<b>Konstr.-Inżynierijna</b>	<b>09.2013</b>

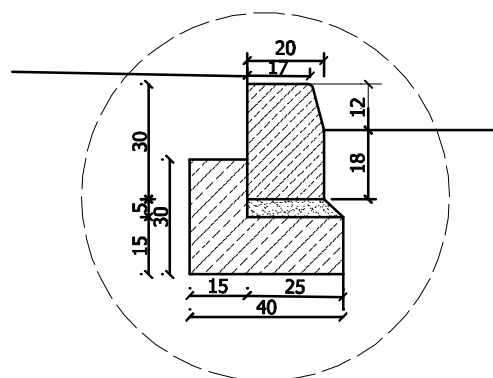
**PRZEKRÓJ NORMALNY**  
**skala 1:50**  
**od km 0+508 do km 1+135**



**LEGENDA:**

1. **CHODNIK WRAZ ZE SCIEŻKĄ ROWEROWĄ:**
  - 8 cm warstwa ścieralna z kostki betonowej wibroprasowanej koloru szarego
  - 3 cm podsypka piaskowo-cementowa , stosunek 1:4
  - 15 cm podbudowa zasadnicza z kruszywa łamanego lub naturalnego stabilizowanego mechanicznie 0/31,5mm
2. **KRAWĘŻNIK**
  - krawężnik betonowy 20x30x100 cm na ławie betonowej C 12/15 z oporem; wg KPED 03.11
3. **OBRIEŻE**
  - obrzeże betonowe 8x30x100 cm; wg KPED 03.15

**SKALA 1:20**



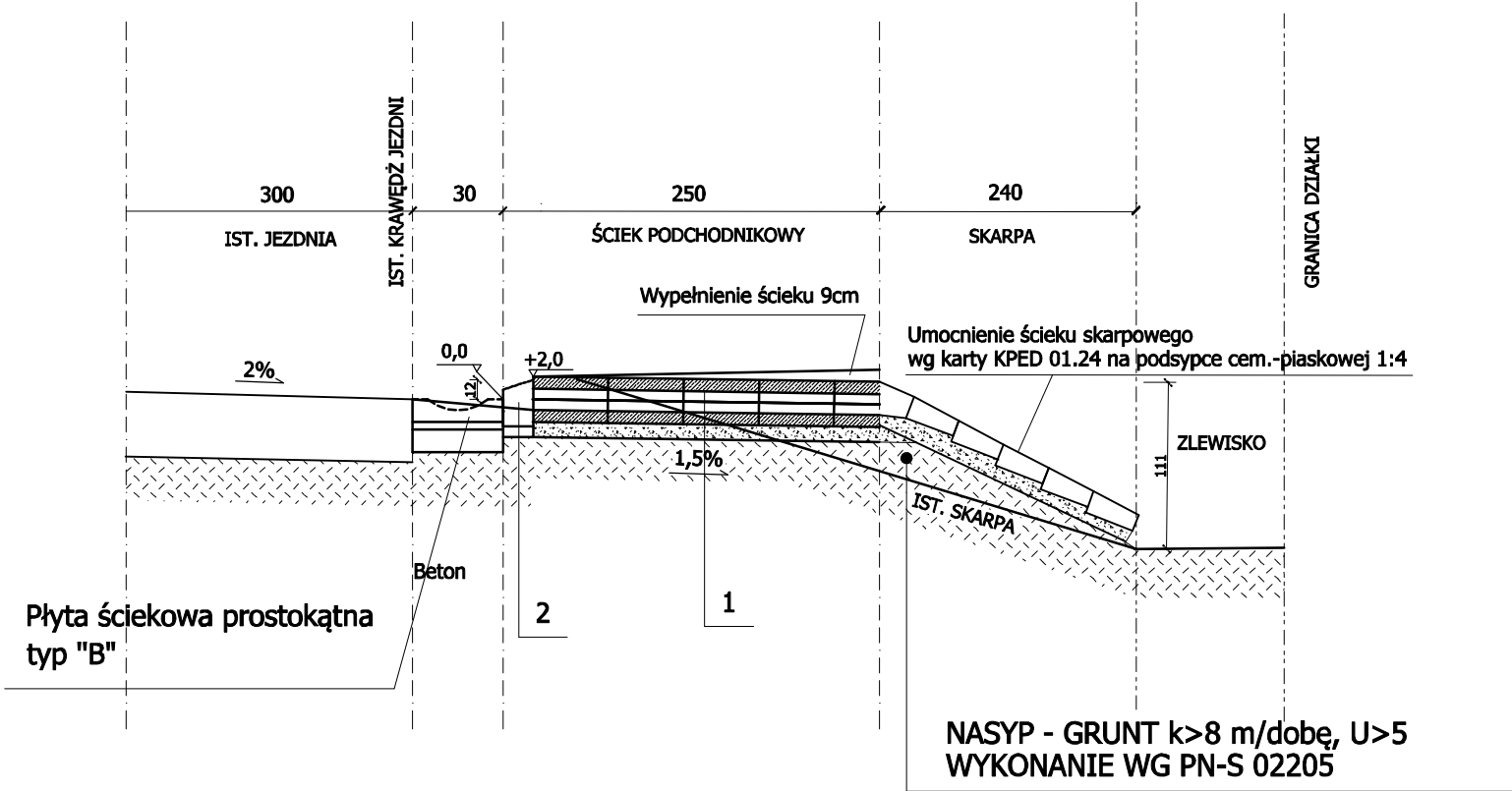
**Krawężnik na ławie betonowej z oporem  
wg karty 03.11 KPED**

<b>LAKBUD - JINWEST</b> <b>LESZEK PUSZTY</b>		ul. Grabskiego 21/11, 66-400 Gorzów Wlkp.	
<b>Objekt: PRZEBUDOWA CHODNIKA WRAZ ZE ŚCIEŻKĄ ROWEROWĄ W</b> <b>Adres: CIĄGU DROGI POWIATOWEJ, GMINA LUBRZA, POWIAT ŚWIEBODZIN</b>			
<b>Przedmiot:</b>		<b>Skala:</b>	<b>Numer arkusza:</b>
<i>PRZEKRÓJ NORMALNY</i>		<i>1:50</i>	<i>3/6</i>
<b>Wykonawcy opracowania:</b>		<b>Uprawnienia</b> <b>Specjalność</b>	<b>Data:</b>
<i>projektant:</i>	<i>mgr inż. Janusz Truch</i>	<i>63/94/OP</i> <i>Konstr.-inżynieryna</i>	<i>09.2013</i>
<i>asystent proj:</i>	<i>mgr inż. Leszek Pusyty</i>		<i>09.2013</i>

PRZEKRÓJ NORMALNY

skala 1:50

Ściek podchodnikowy "Korytkowy" w km 0+687



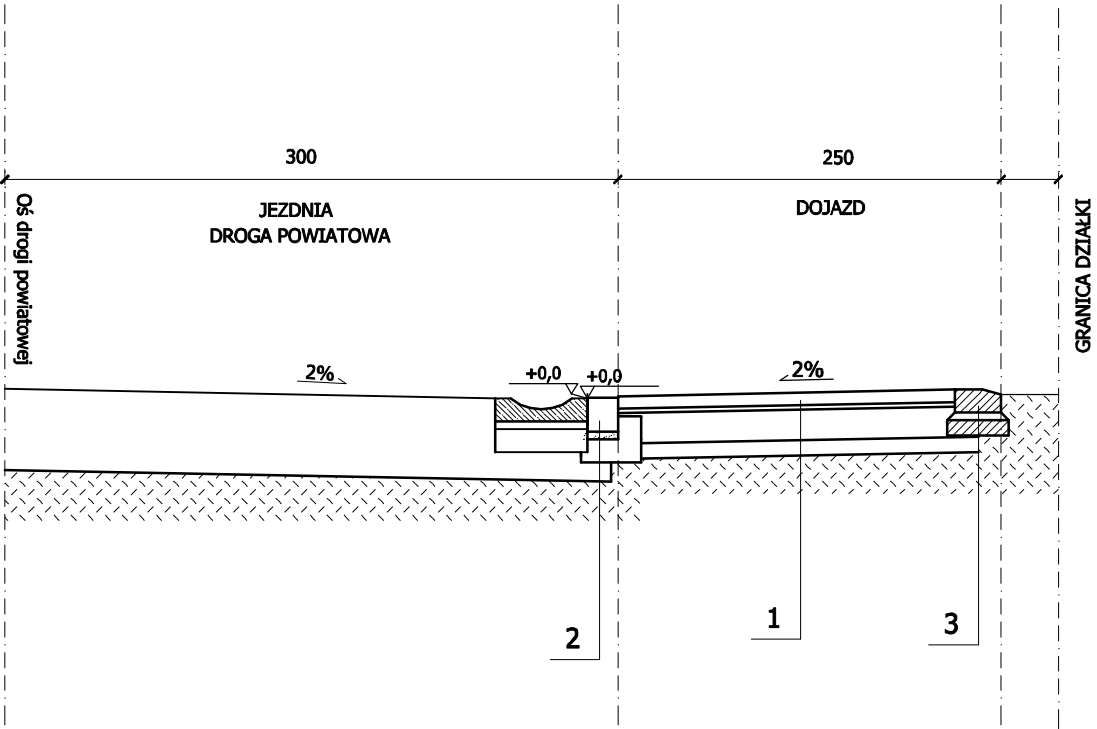
LEGENDA:

1. PREFABRYKOWANY ŚCIEK PODCHODNIKOWY "KORYTKOWY"
- 10 cm podsypka piaskowo-cementowa , 1:4
2. KRAWĘŻNIK
- krawężnik betonowy 20x30x100 cm na ławie betonowej C 12/15 z oporem; wg KPED 03.11

LAKBUD - JNWEST LESZEK PUSZTY		ul. Grabskiego 21/11, 66-400 Gorzów Wlkp.	
Objekt: PRZEBUDOWA CHODNIKA WRAZ ZE ŚCIEŻKĄ ROWEROWĄ W			
Adres: CIĄGU DROGI POWIATOWEJ, GMINA LUBRZA, POWIAT ŚWIEBODZIN			
Przedmiot:		Skala:	Numer arkusza:
PRZEKRÓJ NORMALNY		1: 50	3/7
Wykonawcy opracowania:		Uprawnienia Specjalność	Data:
projektant:	mgr inż. Janusz Truch	63/94/OP Konstr.-Inżynierijna	09.2013
asystent proj:	mgr inż. Leszek Puszt		09.2013

PRZEKRÓJ NORMALNY  
skala 1:50

Dojazd przy płycie ściekowej prostokątnej typu "B" szer. 30cm



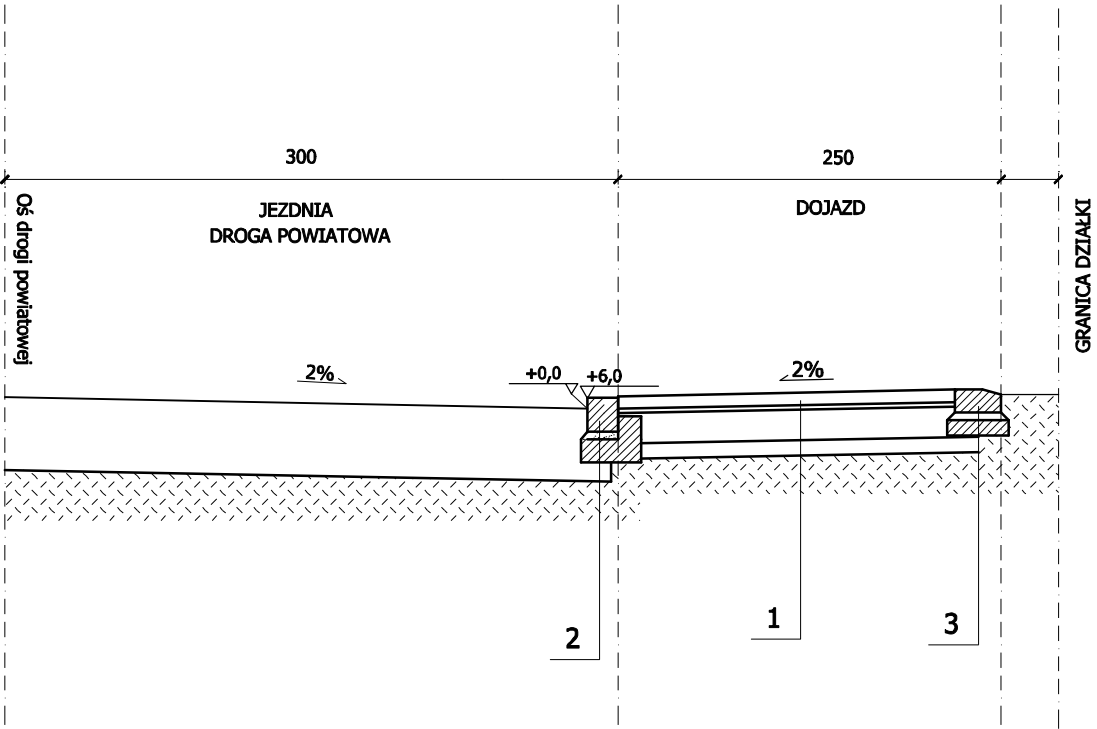
LEGENDA:

1. DOJAZD:
- 8 cm warstwa ścieralna z kostki betonowej koloru szarego
  - 3 cm podsypka cementowo-piaskowa , stosunek 1:4
  - 20 cm podbudowa zasadnicza z kruszywa łamanego lub naturalnego stabilizowanego mechanicznie, uziarnienie 0/31,5mm
  - 15 cm ulepszone podłoże z gruntów stabilizowanych cementem Rm 1,5MPa
2. KRAWĘŻNIK NA DOJAZDACH:
- krawężnik betonowy 30x20x100 cm na ławie betonowej C 12/15 z oporem;
3. KRAWĘŻNIK:
- krawężnik betonowy 30x15x100 cm leżący na płask na ławie betonowej C 12/15: 0,03 m3/mb.

LAKBUD - INWEST LESZEK PUSZTY		ul. Grabskiego 21/11, 66-400 Gorzów Wlkp.	
Obiekt: PRZEBUDOWA CHODNIKA WRAZ ZE ŚCIEŻKĄ ROWEROWĄ W			
Adres: CIĄGU DROGI POWIATOWEJ, GMINA LUBRZA, POWIAT ŚWIEBODZIN			
Przedmiot:		Skala:	Numer arkusza:
PRZEKRÓJ NORMALNY		1: 50	3/8
Wykonawcy opracowania:		Uprawnienia Specjalność	Data:
projektant:	mgr inż. Janusz Truch	63/94/OP	11.2013
asystent proj:	mgr inż. Leszek Pussty	Konstr.-Inżynier/Ina	11.2013

PRZEKRÓJ NORMALNY  
skala 1:50

Dojazd bez płyty ściekowej prostokątnej typu "B" szer. 30cm



LEGENDA:

1. DOJAZD:
- 8 cm warstwa ścieralna z kostki betonowej koloru szarego
  - 3 cm podsypka cementowo-piaskowa , stosunek 1:4
  - 20 cm podbudowa zasadnicza z kruszywa łamanego lub naturalnego stabilizowanego mechanicznie, uziarnienie 0/31,5mm
  - 15 cm ulepszone podłoże z gruntów stabilizowanych cementem Rm 1,5MPa
2. KRAWĘŻNIK NA DOJAZDACH:
- krawężnik betonowy 30x20x100 cm na ławie betonowej C 12/15 z oporem;
3. KRAWĘŻNIK:
- krawężnik betonowy 30x15x100 cm leżący na płask na ławie betonowej C 12/15: 0,03 m3/mb.

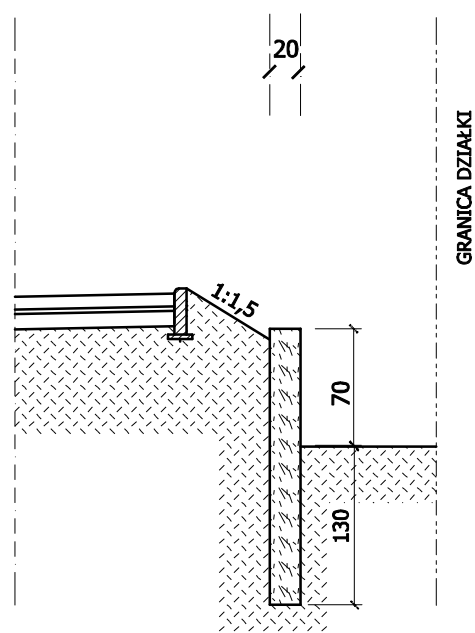
LAKBUD - INWEST LESZEK PUSZTY		ul. Grabskiego 21/11, 66-400 Gorzów Wlkp.		
Obiekt: PRZEBUDOWA CHODNIKA WRAZ ZE ŚCIEŻKĄ ROWEROWĄ W				
Adres: CIĄGU DROGI POWIATOWEJ, GMINA LUBRZA, POWIAT ŚWIEBODZIN				
Przedmiot:			Skala:	Numer arkusza:
PRZEKRÓJ NORMALNY			1: 50	3/9
Wykonawcy opracowania:		Uprawnienia Specjalność	Data:	Podpis:
projektant:	mgr inż. Janusz Truch	63/94/OP	11.2013	
asystent proj:	mgr inż. Leszek Puszt	Konstr.-Inżynier/Ina	11.2013	

# SCHEMAT ŚCIANKI Z PALISADY

skala 1:50

od km 0+516 do km 0+600

od km 0+649 do km 0+715



- ŚCIANKA OPOROWA Z PALISADY Z PALI fi 20cm, L=200cm

- szer. szczelin między palami do 1cm

<b>LAKBUD - J.NWEST</b> <b>LESZEK PUSZTY</b>		ul. Grabskiego 21/11, 66-400 Gorzów Wlkp.		
Obiekt: PRZEBUDOWA CHODNIKA WRAZ ZE ŚCIEŻKĄ ROWEROWĄ W				
Adres: CIĄGU DROGI POWIATOWEJ, GMINA LUBRZA, POWIAT ŚWIEBODZIN				
Przedmiot: <b>SCHEMAT ŚCIANKI OPOROWEJ</b>			Skala: <b>1:50</b>	Numer arkusza: <b>3/10</b>
Wykonawcy opracowania:		Uprawnienia Specjalność	Data:	Podpis:
projektant:	mgr inż. Janusz Truch	63/94/OP	11.2013	
asystent proj:	mgr inż. Leszek Puszt	Konstr.-Inżynieryjna	11.2013	